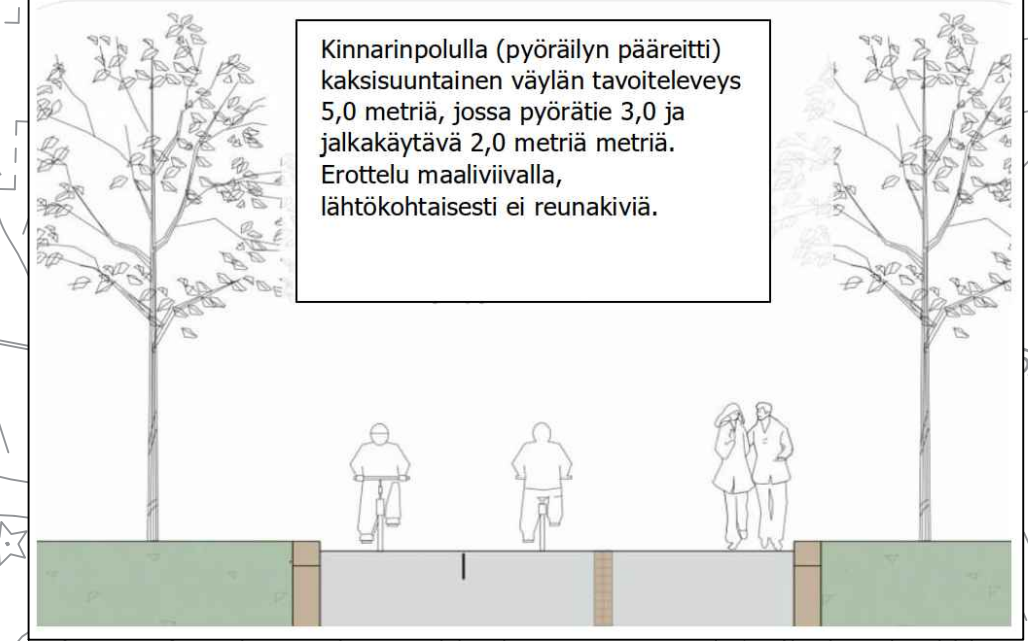
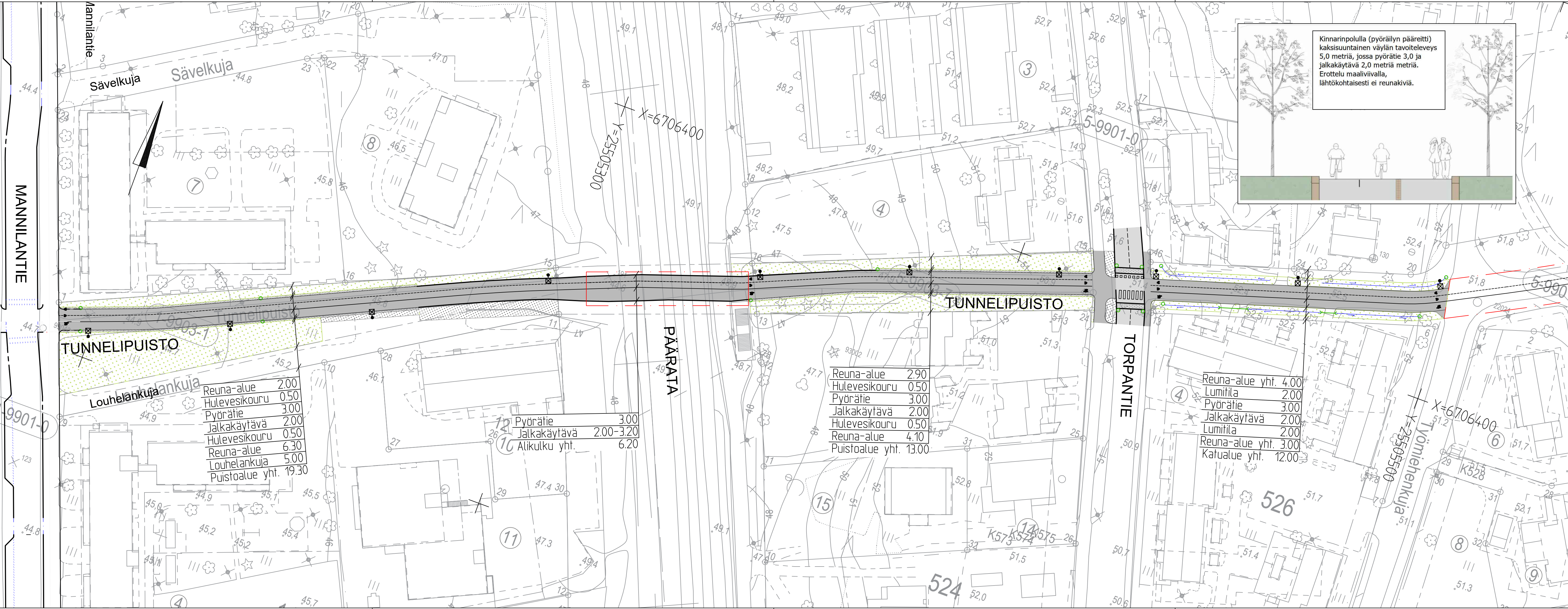


M:\dm\City\_SaaS\ID210045\CTC-39FB-4930-B35B-2AC5F697A7\10110000-1099910710\LL6034-120\Kinnarinpolku Luonnos (ID 10710).dwg



Kinnarinpolulla (pyörätien pääreitti) kaksisuuntainen väylän tavoiteleveys 5,0 metriä, jossa pyörätie 3,0 ja jalkakäytävä 2,0 metriä. Erottelu maaliiviivalla, lähtökohtaisesti ei reunakiviä.

OPASKARTTAOTE 1:10 000

**MERKINTÖJEN SELITYKSET**

- asfaltti, ajorata
- asfaltti, pyörätie ja jalkakäytävä
- kiveys (betoni)
- kiveys (luonnonkivi)
- hulevesikouru (luonnonkivi)
- reuna-alue (kasvillisuus)
- reunakivi/upotettu reunakivi
- päälysteen reuna
- oja ja virtaussuuntanuoli
- valaisin, uusi
- hulevesikaivo, uusi/nykyinen
- rumpu
- aluerajaus, johon ei kohdistu rakenteellisia muutoksia

**MUUTOS LUONNOS 13.5.2024**

	<b>JÄRVENPÄÄN KAUPUNKI</b> KAUPUNKITEKNIIKAN PALVELUT SUUNNITTELUPALVELUT	PÄIVÄYS 13.5.2024	PIIRT. VB
TARK. V. Bergström		HYV.	
MITTAKAAVA 1:500		PIIRUSTUKSEN N:O 6034-120-1	
LIITYY PIIR-N:O		PÄIVÄYS	
Korkeustaso N2000, EUREF-FIN-tasokoordinaatisto ETRS-GK25		PIIRT.	
SUUNN.		TARK.	

Reuna-alue	2.00
Hulevesikouru	0.50
Pyörätie	3.00
Jalkakäytävä	2.00
Hulevesikouru	0.50
Reuna-alue	6.30
Louhelankuja	5.00
Puistoalue yht.	19.30

Pyörätie	3.00
Jalkakäytävä	2.00-3.20
Alikatku yht.	6.20

Reuna-alue	2.90
Hulevesikouru	0.50
Pyörätie	3.00
Jalkakäytävä	2.00
Hulevesikouru	0.50
Reuna-alue	4.10
Puistoalue yht.	13.00

Reuna-alue yht.	4.00
Lumitila	2.00
Pyörätie	3.00
Jalkakäytävä	2.00
Lumitila	2.00
Reuna-alue yht.	3.00
Katualue yht.	12.00