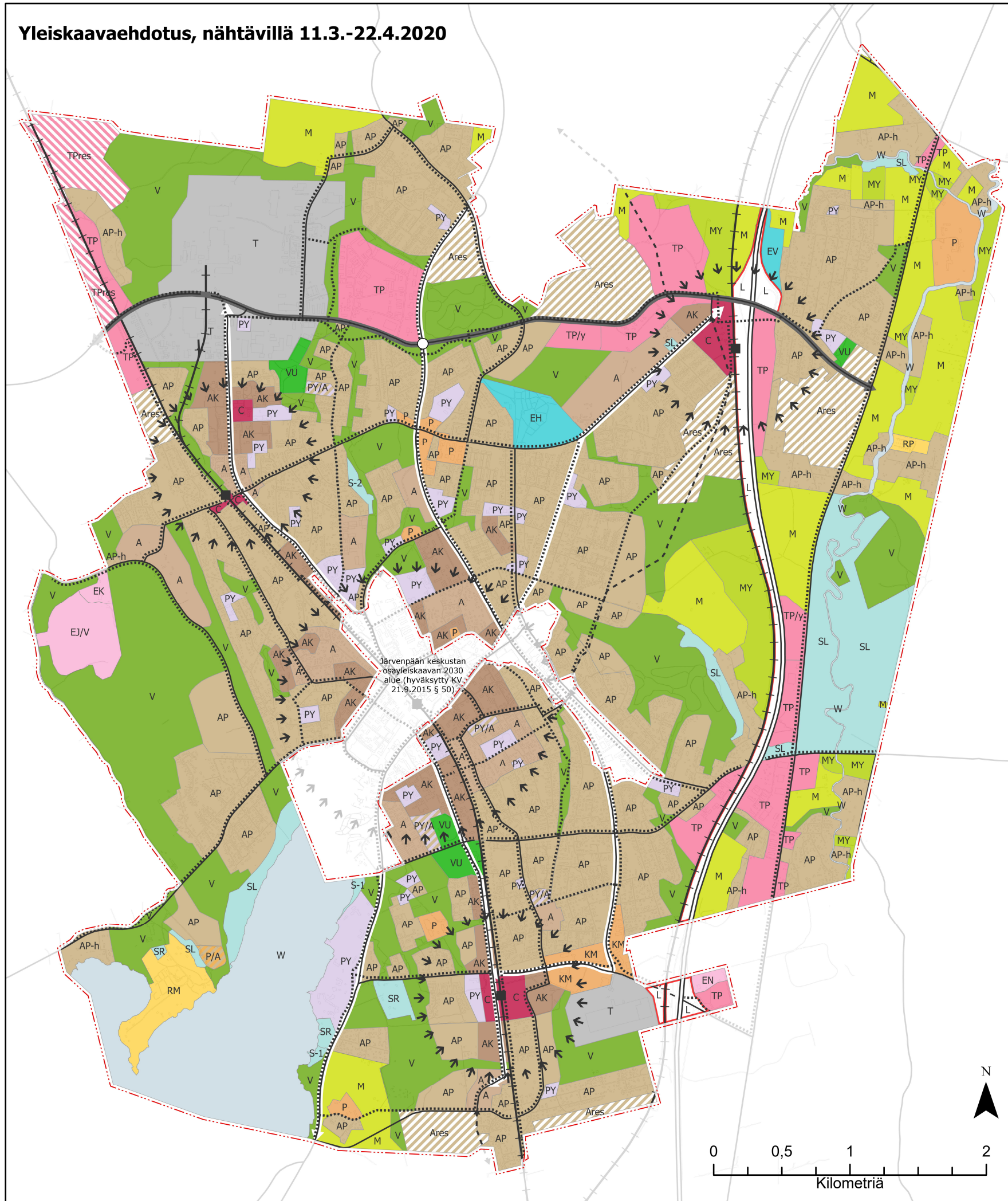


Yleiskaavaehdotus, nähtävillä 11.3.-22.4.2020



Kartan 1/4 yleiskaavamerkinnot Yleiskaavamääräykset erillisellä määräysliitteellä

- A Asuntoalue
- AK Kerrostalovaltainen asuntoalue
- AP Pientalovaltainen asuntoalue
- AP-h Harvaan asuttu pientaloalue
- Ares Asumisen reservialue
- C Keskustatoimintojen alue
- P Palveluiden alue
- P/A Palveluiden ja asumisen alue
- KM Kaupallisten palveluiden alue
- PY Julkisten palveluiden alue
- PY/A Julkisten palveluiden alue, jonka toissijainen käyttötarkoitus on asuminen
- TP Työpaikkatoimintojen alue
- TP/y Työpaikkojen ja elinkeinojen alue, jolla ympäristö asettaa toiminnan laadulle erityisiä vaatimuksia
- TPres Työpaikkatoimintojen reservialue
- T Teollisuus- ja varastoalue
- V Virkistysalue
- VU Urheilu- ja virkistyspalveluiden alue
- EH Hautausmaa-alue
- EV Suojaviheralue
- SL Luonnonsuojelualue
- S-1 Suojelualue
- S-2 Suojelualue
- SR Rakennuslainsäädännön nojalla suojeltava alue
- RM Retkeily ja matkailupalveluiden alue
- RP Siirtolapuutarha-alue
- M Maa- ja metsätalousvaltainen alue
- MY Maa- ja metsätalousvaltainen alue, jolla on erityisiä ympäristöarvoja
- W Vesialue
- EK Kiertotaloustoimintojen alue
- EN Energiahuollon alue
- EJ/V Jätteenkäsittelyalue, jota kehitetään virkistykseen
- L Liikennealue
- Moottoritie
- O Eritasoliittymävaraus
- Päätie/-katu tai merkittävä kokoojakatu
- Liikenteen yhteistarve
- Rautatie
- Rautatieasema
- Joukkoliikenteen kehityskäytävä
- Pyöräilyn pääreitti
- Kehitettävä logistiikkaväylä
- Tiivistävä asemanseutu
- Kaava-alueen raja

Käsittelyvaiheet:
 Yleiskaavaaluonnos
 Kaupunkikehityslautakunta 11.4.2019 § 36
 Nähtävillä MRL 62 § ja MRA 30 § mukaisesti 24.4.-24.5.2019
 Yleiskaavaehdotus
 Kaupunkikehityslautakunta 27.2.2020 § 14
 Nähtävillä MRL 65 § ja MRA 19 § mukaisesti 11.3.-22.4.2020

Yleiskaavaehdotus, nähtävillä 11.3.-22.4.2020



**Kartan 2/4 yleiskaavamerkinnot
Yleiskaavamääräykset erillisellä määräysliitteellä**

- Viheralueverkosto
- Luonnonsuojelullisesti arvokas alue
- Luonnon monimuotoisuuden kannalta erityisen tärkeä alue
- Natura 2000 -verkostoon kuuluva alue
- Viheryhteys
- Virkistys- ja ulkoilun pääreitti
- Lähipuisto
- Luonnonmuistomerkki
- Kaavakartalta 1/4 tuodut merkinnät**
- V Virkistysalue
- VU Urheilu- ja virkistyspalveluiden alue
- EH Hautausmaa-alue
- EV Suojaviheralue
- SL Luonnonsuojelualue
- S-1 Suojelualue
- S-2 Suojelualue
- RM Retkeily- ja matkailupalveluiden alue
- RP Siirtolapuutarha-alue
- M Maa- ja metsätalousvaltainen alue
- MY Maa- ja metsätalousvaltainen alue, jolla on erityisiä ympäristöarvoja
- W Vesialue
- EJ/V Jätteenkäsittelyalue, jota kehitetään virkistykseen
- Kaava-alueen raja

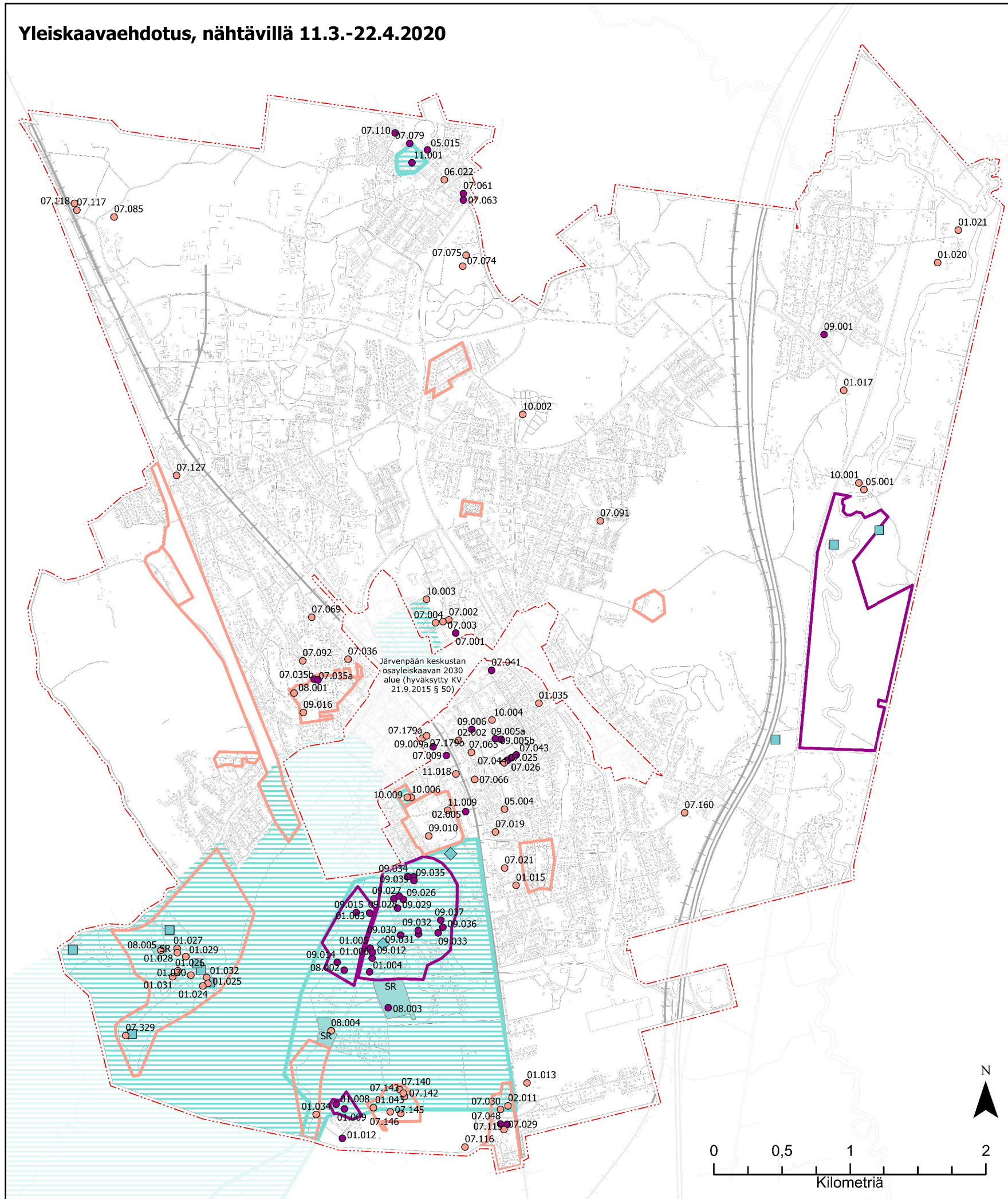
Käsittelyvaiheet:

Yleiskaava luonnos
Kaupunkikehitys lautakunta 11.4.2019 § 36
Nähtävillä MRL 62 § ja MRA 30 § mukaisesti 24.4.-24.5.2019

Yleiskaavaehdotus
Kaupunkikehitys lautakunta 27.2.2020 § 14
Nähtävillä MRL 65 § ja MRA 19 § mukaisesti 11.3.-22.4.2020



Yleiskaavaehdotus, nähtävillä 11.3.-22.4.2020



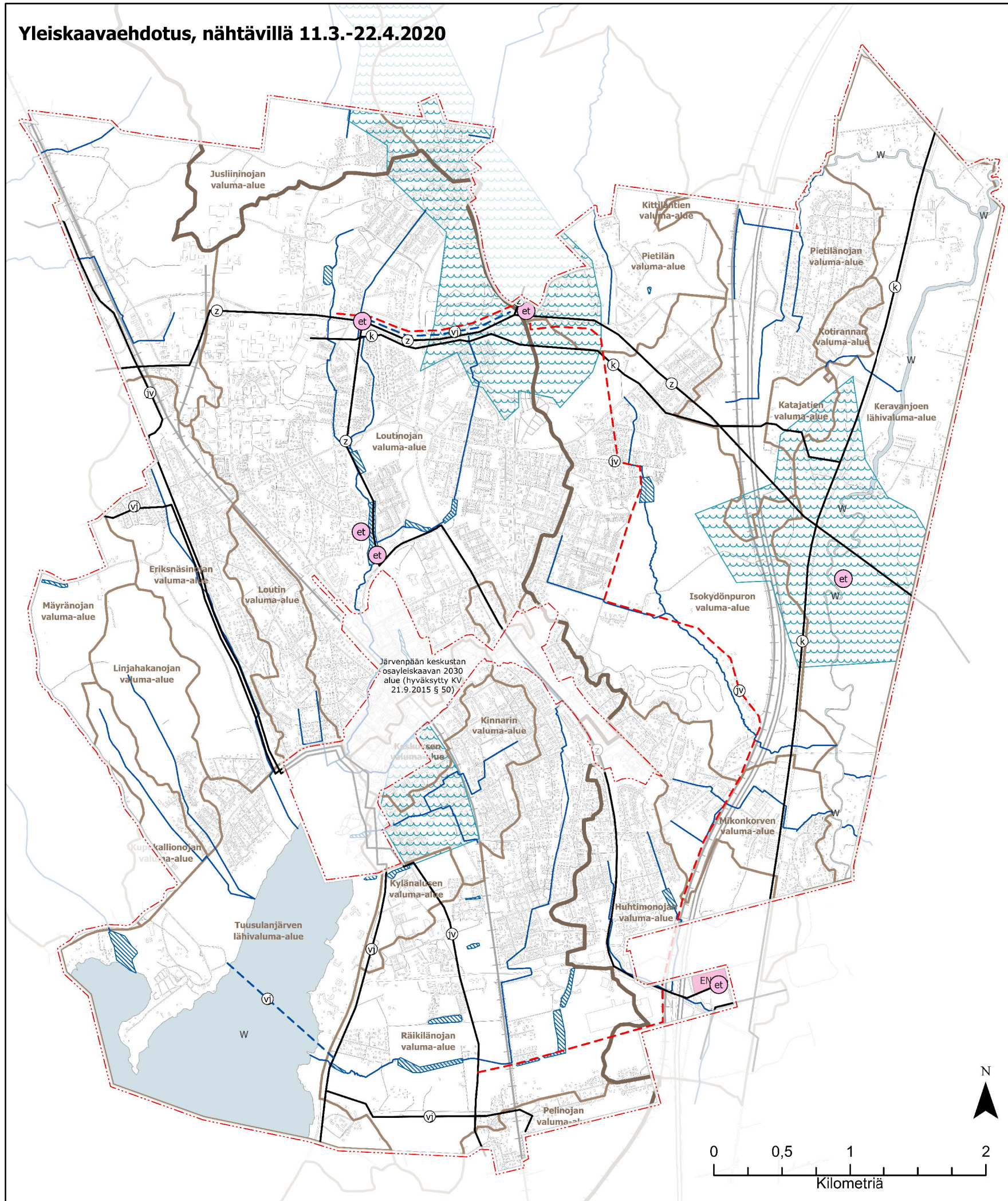
Kartan 3/4 yleiskaavamerkinnyt Yleiskaavamääräykset erillisellä määräysliitteellä

- Valtakunnallisesti merkittävä kulttuuriympäristö
 - Maakunnallisesti ja seudullisesti merkittävä kulttuuriympäristö
 - Paikallisesti merkittävä suojeltu kulttuuriympäristö
 - Paikallisesti arvokas kulttuuriympäristö
 - Paikallisesti arvokas kulttuuriympäristö
 - Kiinteä muinaisjäänös
 - Kulttuuriperintökohde
- Kaavakartalta 1/4 tuodut merkinnät
- Rakennuslainsäädännön nojalla suojeltava alue
 - Kaava-alueen raja

Käsittelyvaiheet:
Yleiskaavaluonnos
Kaupunkikehityslautakunta 11.4.2019 § 36
Nähtävillä MRL 62 § ja MRA 30 § mukaisesti 24.4.-24.5.2019

Yleiskaavaehdotus
Kaupunkikehityslautakunta 27.2.2020 § 14
Nähtävillä MRL 65 § ja MRA 19 § mukaisesti 11.3.-22.4.2020

Yleiskaavaehdotus, nähtävillä 11.3.-22.4.2020



**Kartan 4/4 yleiskaavamerkinnot
Yleiskaavamääräykset erillisellä määräysliitteellä**

- Hulevesien hallinnan kannalta merkittävä alue
- Valuma-alue
- Päävedenjakaja
- Purkuoja
- Tärkeä pohjavesialue
- Yhdyskuntateknisen huollon kohde
- Sähkölinja
- Maakaasun runkoputki
- Vesijohto
- Jätevesiviemäri
- Uusi ohjeellinen vesijohto
- Uusi ohjeellinen jätevesiviemäri
- Kaavakartalta 1/4 tuodut merkinnät
- Vesialue
- Energiahuollon alue
- Kaava-alueen raja

Käsittelyvaiheet:
 Yleiskaavaaluonnos
 Kaupunkikehityslautakunta 11.4.2019 § 36
 Nähtävillä MRL 62 § ja MRA 30 § mukaisesti 24.4.-24.5.2019
 Yleiskaavaehdotus
 Kaupunkikehityslautakunta 27.2.2020 § 14
 Nähtävillä MRL 65 § ja MRA 19 § mukaisesti 11.3.-22.4.2020