

# Kodista palvelukotiin – Palveluasumisen monet mahdollisuudet

Johanna Sinkkonen  
Koti- ja erityisasumisen johtaja  
Järvenpään kaupunki

*Palveluidensa  
näköinen  
kaupunki.*

# Seniorit suunnittelevat omia kerrostaloja - Kalasataman yhteisötalosta jo ensimmäinen kerros valmiina

Ikääntyvät keräävät ryhmiä, jotka suunnittelevat ja rakennuttavat itselleen yhteisötaloja

KAUPUNKI 5.4.2014 2:00 Päivitetty: 5.4.2014 8:00

Marja Salmela



HEIDI PIIROINEN HS



Aktiivisten seniorien puuhanaiset Britta Lungdell ja Terttu Fält irrottelevat yhteisötalon rakennustyömaalla Kalasataman Arielinkadulla. He ovat olleet suunnittelemassa Kotisataman yhteisiä tiloja.

Helsinki 5.10.2015 klo 5:27

## Vanhukset ja nuoret samaan palvelutaloon? "Yhteiseläminen on varmasti tulevaisuutta"

Sosiaali- ja terveysviraston mukaan esteitä nuorten asuttamiselle vanhusten palvelutaloihin ei ole. Etupäässä tyhjiä paikkoja kartoitetaan kehitysvammaisille nuorille ja hoitotyön opiskelijoille. Parhaassa tapauksessa ensimmäiset muuttolaatikat liikkuvat jo ensi vuoden alkupuolella.

 Suosittele 243 henkilöä suosittelee tätä.



Kolme kokeilua menossa:

1. tyhjillään oleva liikehuoneisto muutetaan asumiskäyttöön

2. uusi kausiasumisen muoto

3. nuorten ja vanhusten yhteisasumisen kehittäminen Helsingin kaupungin sosiaali- ja terveysvirasto sekä Diakonissalaitos

# Loppukiri - aktiivisten ihmisten yhteisö

on **asukasyhteisö aktiivisille aikuisille** (yhden kunkin asunnon asukkaista pitää olla vähintään 48-vuotias). Loppukiritalo valmistui pitkän suunnittelukauden jälkeen vuonna 2006 asukkaiden suunnittelemana ja asukasyhteisön tarpeisiin. Asukkaat omistavat omat kotinsa, samoin talon yhteiset tilat.

## Itsepalvelutalo

Talo ei ole palvelutalo, ei vanhainkoti vaan **"itsepalvelutalo"**.

Henkilökuntaa tai palveluja ei ole. Kaikki palvelut tuotetaan itse. V. 2016 alussa asukkaita oli 58 asunnossa 66 henkeä, ikähaitari 49-94 vuotta.

Keski-ikä oli noin 70 vuotta. Naisia on suuri enemmistö, yli puolet, pariskuntia 13, yksinasuvia miehiä alle 5.

## Toimintaperiaate

Toiminnan idea on asukkaiden itsemääräämiskyvyn, aktiivisuuden sekä terveyden ja toimintakyvyn säilyttäminen. Aktiivisuuden ylläpitämisessä on todellinen ja hyödyllinen työnteko nähty keskeiseksi. **Asukkaat sitoutuvat osakassopimuksella ottamaan osaa yhteiseen ruoanlaittoon ja talon yhteistilojen siistinä pitämiseen, voimiensa ja taitojensa mukaan.** Lisäksi asukkaat auttavat naapuriaan tarvittaessa, päättävät yhdessä yhteisistä asioistaan ja voivat halutessaan harrastaa ja juhlia yhdessä. **Hyvät liikenneyhteydet** takaavat helpon pääsyn keskustaan ja kulttuurieroihin, ja **hieno ympäristö** innostaa liikuntaan ja retkeilyyn.

"Huoneentaulu" säätelee asukkaiden suhdetta itseensä ja koko yhteisöön. Vieraita joskus hämmentää sitoutuminen yhteiseen työntekoon. Asukkaat kuitenkin näkevät työnteon etuoikeutena ja tarpeellisuuden tunnetta ja yhteenkuuluvuutta kehittävänä. Yksinäisyyden tuntemukset usein häviävät yhteisiin päämääriin pyrittäessä. Kukin voi osallistua töihin voimiensa mukaan. Tärkeäksi on koettu asukasyhteisön tuoma turvallisuus ja ihmiskontaktit.



[http://loppukiriseniorit.blogspot.fi/p/blog-page\\_31.html](http://loppukiriseniorit.blogspot.fi/p/blog-page_31.html)

# Ympäristöministeriön Ikääntyneiden asumisen kehittämishohjelma 2016-2017

Ohjelmassa kehitetään

- ikääntyneiden asuinympäristöjä
- vahvistetaan asumisen yhteisöllisyyttä
- edistetään edelleen asuntojen korjaamista

Kunnilla ja vanhusneuvostoilla on tässä työssä erittäin tärkeä rooli

Toimenpiteet tukevat edelleen ohjelman toimenpidelinjauksia:

- Ennakointi ja varautuminen
- Esteettömyyden parantaminen ja asuntojen korjaaminen
- Asuntojen laatu ja asumisratkaisujen monipuolisuus
- Asumisen, palvelujen ja elinympäristöjen kokonaisuus

# Ikääntyneiden asumisen kehittämisohjelmassa

- toteutetaan asumisen kokeiluja, kuten asumisen ja hoivan yhdistäviä ratkaisuja
- kehitetään ikääntyneiden asumisen yhteisöllisyyttä ja ikäystävällisiä asuinalueita
- tuotetaan tietoa ikääntyneen väestönosan asumistilanteesta
- luodaan kunnille työkaluja ikääntyneiden asumisen ennakointiin ja kehittämiseen
- asuntojen esteettömyyttä ja turvallisuutta parantavan teknologian ja korjausrakentamisen edistämistä.



# Käsitteitä

- Senioriasuminen, senioritalot
- Tuettu asuminen
- Palveluasuminen

## **Ympäri vuorokautinen hoiva**

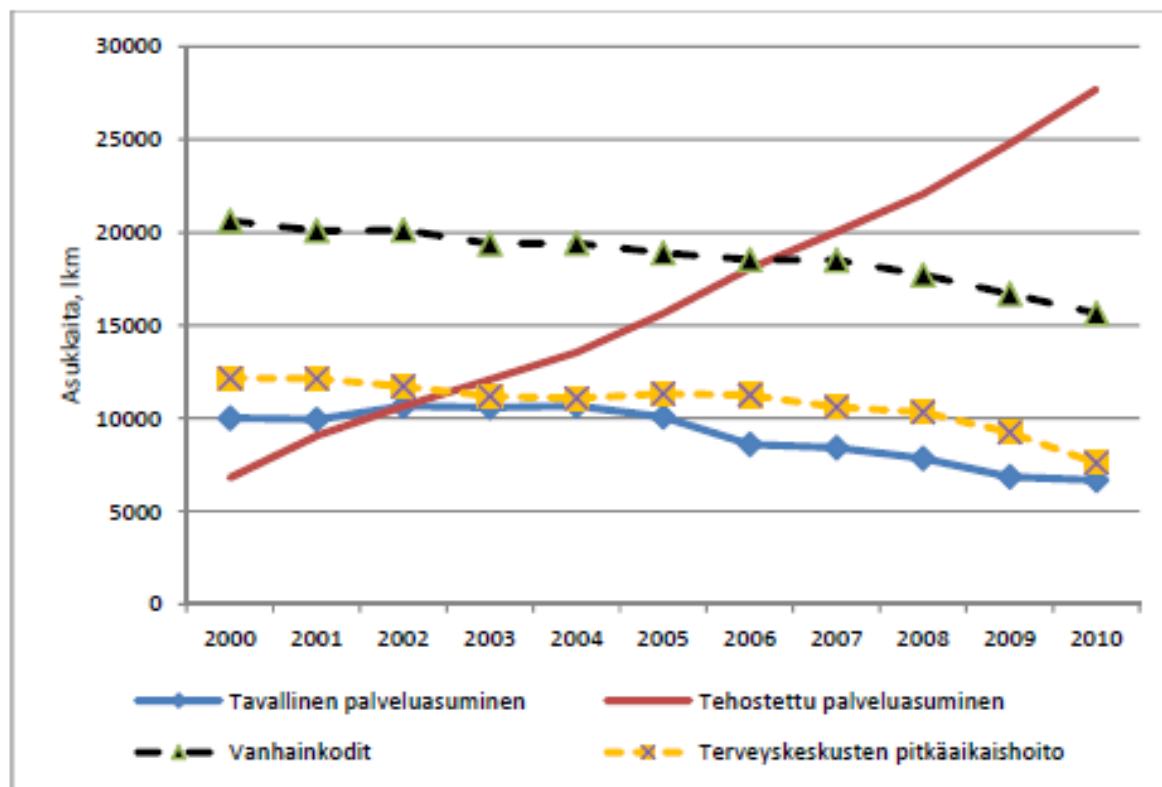
- Tehostettu palveluasuminen
- Laitoshoito





Kuvio 1

Palveluasumisen ja laitoshoidon 65 vuotta täyttäneet asiakkaat 2000-2010  
(Lähde: Terveiden ja hyvinvoinnin laitos THL)



# Asuinympäristöön liittyviä kehittämisajatuksia Suomessa tällä hetkellä

- yhteisöllisyys: palvelukampukset, palvelukeskukset, toimintakeskukset neuvontapisteet, kohtaamispaikat, asukastuvat
- palveluiden suhde asumiseen: palvelualueiden kehittäminen
- turvallisuus ja esteettömyys asuinympäristöissä ja asuinrakennuksissa
- elinkaarirakentaminen: asuin- ja elinympäristöjen suunnittelu eri elämänvaiheisiin
- asuntotarjonnan monipuolistaminen (esim. senioritalot)
- liikkumisen tuki: palveluliikenne, toimintakyvyn ylläpito ja itsenäisen selviytymisen mahdollistaminen
- Lähipalvelujen saavutettavuus

[www.ym.fi](http://www.ym.fi)



Laatusuositus hyvän ikääntymisen turvaamiseksi ja palvelujen parantamiseksi vuodelle 2017 (yli 75-vuotiaiden ikäryhmästä)	Järvenpään 75 -v. täyttäneiden sijoittuminen eri palveluihin (30.4.2016)	Palvelun tuottamisen tapa %: oma/osto vuonna 2016
<b>KOTONA ASUMISEN TUKEMINEN</b>		
<b>Kotona asuvat 91–92 %</b>	<b>92,3 %</b>	asiakas maksaa palvelut
Palvelutarpeen arviointi ( 7 arkipäivää)	<b>100 %</b>	
Palvelujen käynnistyminen (3 kk)	<b>100 %</b>	
<b>Säännöllinen kotihoito 13–14 %</b>	Yhteensä 9,2 % (232) Oma toiminta 7,3 % (185) Palvelusetelit 1,9 % (47)	omatuotanto 80 % ostopalvelu 20 %
<b>Tilapäinen kotihoito (jakso max. 3 vkoa)</b>	54 henkilölle	ostopalvelu 100% (palveluseteli)
<b>Omaishoito 6-7 %</b>	4,4 % (111)	omatuotanto 100 % (tukipalveluna palveluseteli)
<b>YMPÄRIVUOROKAUTINEN HOITO JA HOIVA</b>		
Palvelutarpeen arviointi ( 7 arkipäivää)	<b>100 %</b>	
Palvelujen käynnistyminen (3 kk)	67 %	
<b>Tehostettu palveluasuminen (6-7 %)</b>	7 % (175)	omatuotanto 37 % ostopalvelu 63 %
<b>Laitushoito (2-3 %)</b>	0,7 % (17)	omatuotanto 65 % ostopalvelu 35 %

# Järvenpään suunnitelmat

- senioriasumista: Eloisa Koti, Hyvinvointikampus
- laitoshoidon rippeiden purkaminen: 0,7 % → 0,2%
- asumispalveluyksiköiden profilointi:
  - tuettua asumista
  - palveluasumista
  - senioriasumista
  - tehostettua ryhmäkotiasumista
  - tehostettua palveluasumista

# Tilanne Järvenpäässä nyt ja tulevaisuudessa

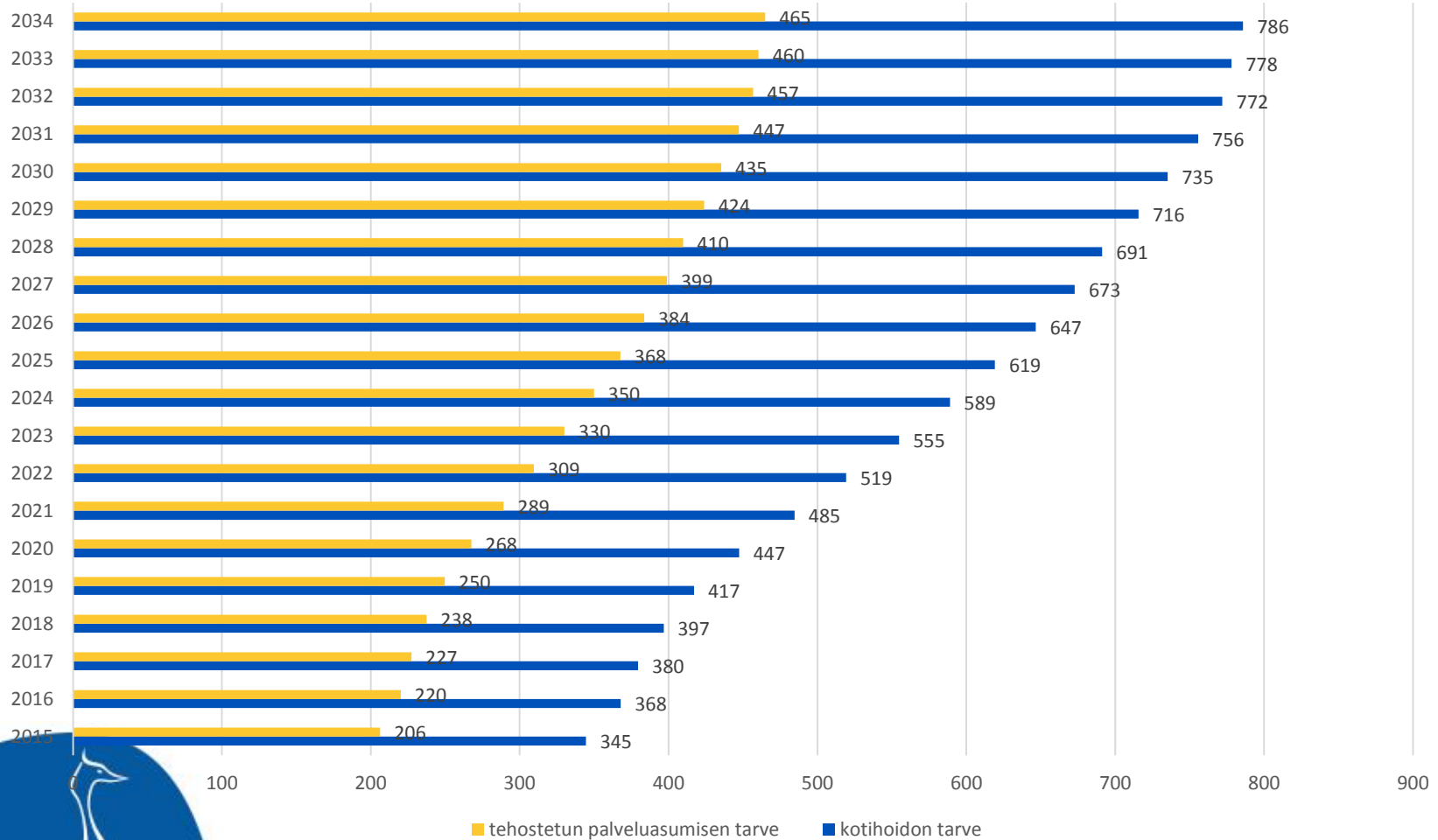
	2016	2017	2018	2019	2020	2021	2022	2023
Tehostetun palveluasumisen määrä yhteensä	229*	254	254	254	314**	314	314	314
% osuus yli 75 v. (tavoite 6-9 %)	7 %*	8,3 %**	7,9 %	7,5 %	8,5%***	8,9 %	7,8 %	6,6 %
Oman toiminnan / ostopalvelujen suhde	41% / 59%	59%/41%	59%/41%	59%/41%	49%/51%	48%/52%	48%/52%	48%/52%

\* noin 16 % asiakkaista on alle 75-vuotiaita

\*\* Vaahterakoti valmistuu, 60 uutta tehostetun palveluasumisen paikkaa, laitosasumista jää alle 0,2 %

\*\*\* Hyvinvointikampuksen yksikkö avautuu, paikkamäärä 60 on arvio, palveluja voi osaa myös muut kunnat, jolloin ostettava paikkamäärä jää todellisuudessa tarpeen mukaiseksi

# Asiakasmäärien kehitys kotihoiossa ja tehostetussa palveluasumisessa 2015-2034



# Ikääntyneiden palvelujen järjestämisen lähtökohdat Järvenpäässä

- voimavaralähtöisyys
  - osana koko palveluprosessia
  - asiakas aktiivinen, toimija ja osallinen
  - asiakkaan näkemä tulevaisuuskuva keskeistä
- terveen ja toimintakykyisen ikääntymisen turvaaminen:
  - huomioita erityisesti riskiryhmiin
- tarpeenmukainen palvelu oikea-aikaisesti
  - apuna RAI toimintakyvyn arviointimenetelmä
- yksilöllinen ja arvioiva hoito- ja palvelusuunnittelu
- palvelujen laatu
- ennaltaehkäisy ja varhainen reagointi: välineinä Ikinä-  
kaatumisen ehkäisymalli, Huoli puheeksi –toimintamalli  
sekä RAI

# Ikääntymisen näkökulmat tulevaisuudessa

- runsas, turvallinen ja ennakoiva apu
- monipuoliset palveluvaihtoehdot
- monipuolisia palvelutuottajia
- julkisen sektorin suhde yksityiseen palvelutuotantoon on selkeä ja suunniteltu järjestämisvastuun alla olevissa palveluissa
- muistisairaiden palvelutarpeen kasvu
- tuloerojen kasvu

Ikääntymisessä painottuu erilaiset riskitekijät:

- 65-79-vuotiaiden riskitekijöinä yksinäisyys ja yksin asuvan turvattomuus
- yli 80-vuotiaana toimintakyvyn heikkeneminen



# Milloin tehostettua palveluasumista?

- tarve ympärivuorokautiselle valvonnalle ja hoidolle
  - kotona ei enää selviydy ympärivuorokauden toimivan kotihoiton ja tukipalvelujen varassa
    - muistisairaus: harhailu, eksyminen
    - turvallisuus
    - vaikeat monisairaudet
  - toimintakyvyn rajoitteisuus on (RAVA) 3,5 tai enemmän tai keskivaikea / vaikea muistisairaus
- erittäin tiukat kriteerit
- kotona asumisen ensisijaisuus (sisältäen kaikki muut asumismuodot tehostettua palveluasumista lukuunottamatta)

# Asumisen keskeiset lähtökohdat

- Kehitetään
  - Vaihtoehtoisia asumisratkaisuja
  - Yksiportainen ympärivuorokautisen hoivan malli : palvelujen erottaminen asumisesta, asumisen jatkuvuus ilman muuttopakkoa toimintakyvyn laskiessa
- Vahvistetaan vuosittain tehostettua palveluasumista
- Lisätään kevyempiä asumisen ratkaisuja
- Luodaan palvelukokonaisuuksia
- Kehitetään esteettömyyttä, muunneltavuutta
- Vahvistetaan yhteisöllisiä asumisratkaisuja
- Ikääntyvä toimijana ei toiminnan kohteena
  - Co-design: ikääntyneet mukana asumisen suunnittelussa
  - ikääntyneet osana yhteiskuntaa (ei eristettynä)
  - Itsemääräämisoikeus, valinnan vapaus
- Hyödynnetään teknologian mahdollisuuksia
- Huomioidaan ympäristön merkitys hyvinvointia tukevana ja hyvinvoinnin ylläpitämisen mahdollistavana elementtinä

# Asumisen lähtökohtia

- Ikääntyvä toimijana ei toiminnan kohteena
  - Co-design: ikääntyneet mukana asumisen suunnittelussa
  - ikääntyneet osana yhteiskuntaa (ei eristettynä)
- Itsemääräämisoikeus, valinnan vapaus
  - Palvelujen erottaminen asumisesta – asumisen jatkuvuus ilman muuttopakkoa toimintakyvyn laskiessa
  - Teknologian hyödyntäminen, valmius soveltaa ja ottaa nopeasti käyttöön erilaista turva-, hälytys- ja hoivateknologiaa
- Asumisen esteettömyys, muunneltavuus, elinkaariajattelu
- Ympäristön merkitys hyvinvointia tukevana ja hyvinvoinnin ylläpitämisen mahdollistavana elementtinä

