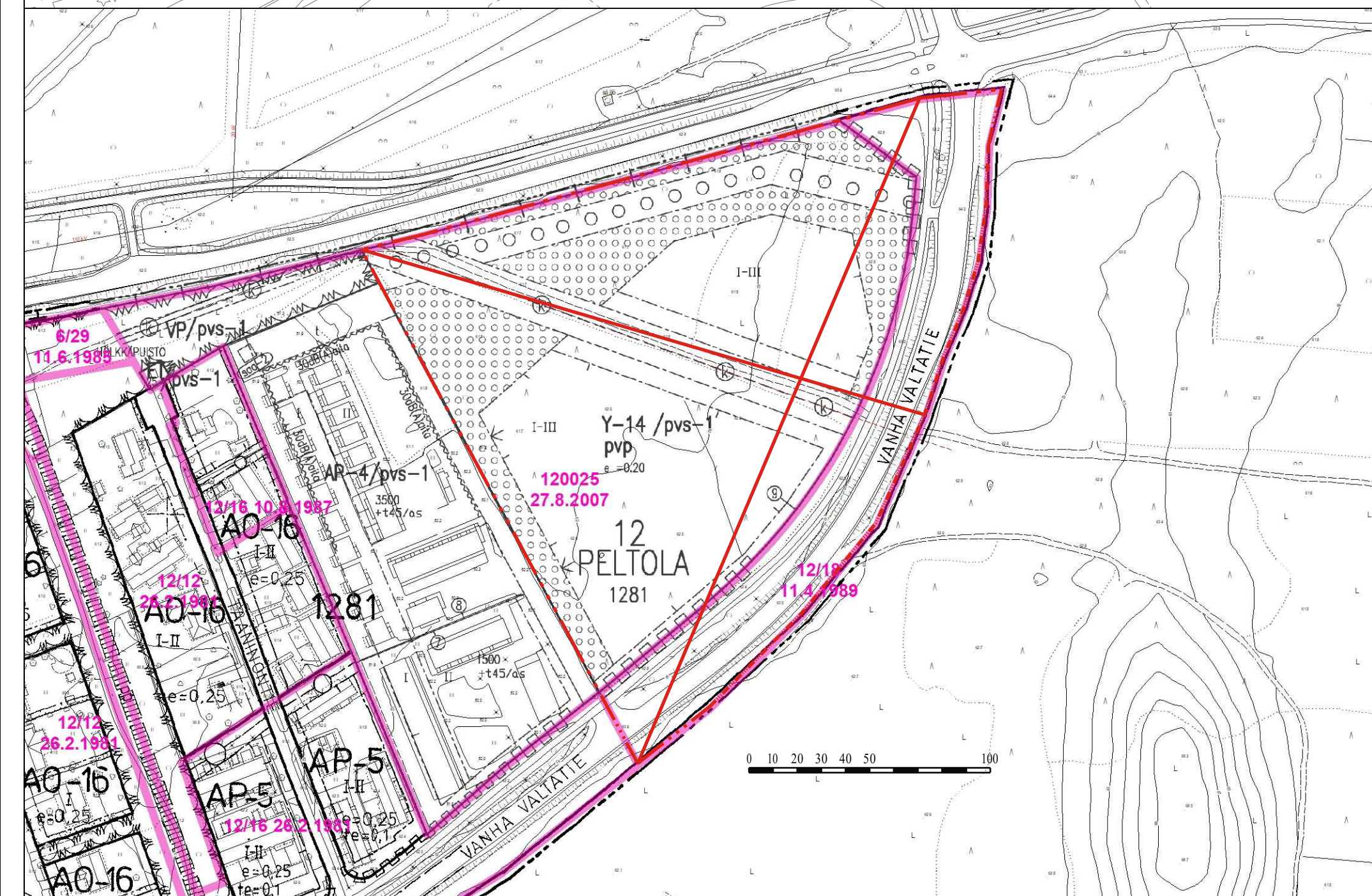
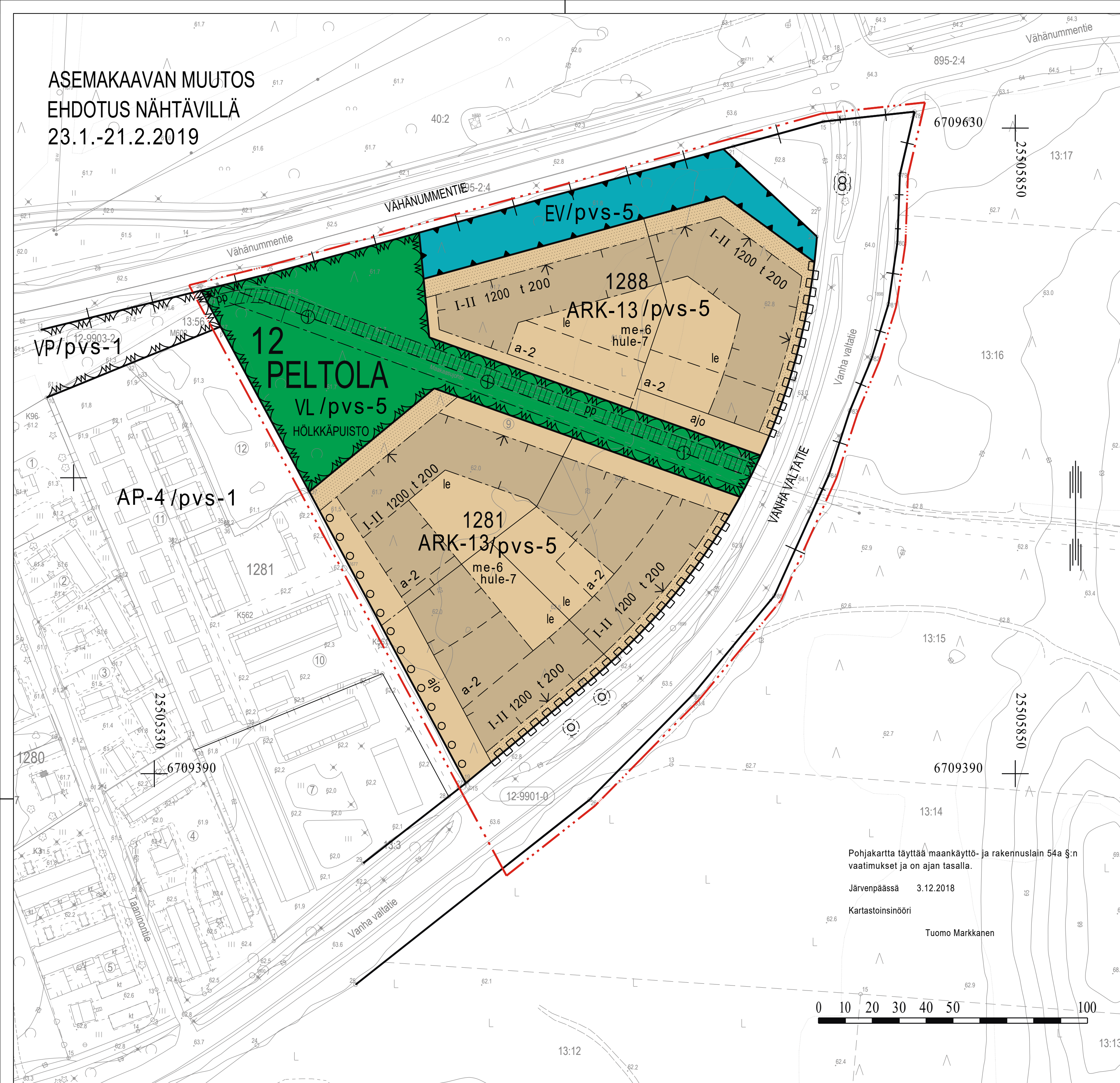


**ASEMAKAAVAN MUUTOS  
EHDOTUS NÄHTÄVILLÄ  
23.1.-21.2.2019**



**POISTUVA KAAVA**  
Voimassa olevat asemakaavat / poistuvat asemakaavat:  
120025 hyväksytty 27.8.2007 ja 12/18 vahvistettu 11.4.1989

**ASEMAKAAVAMERKINNÄT JA -MÄÄRÄYKSET**

- ARK-13** 0103213 ASUINKERROSTALOJEN JA RIVITALOJEN KORTTELIALUE.  
Korttelialueelle voidaan rakentaa pienkerrostaloja, rivitaloja sekä muita kytkettyjä ja erillisiä asuinrakennuksia yhtenäisen suunnitelman mukaan. Tonteille on varattava leikkiä ja oleskeluun vähintään 10 % asuinhuoneistojen yhteenlasketusta kerrosalasta. Tontilla tulee olla vähintään yksi puu kutakin tontin rakentamattoman osan 100 m<sup>2</sup> kohti. Autopaikkoja on varattava vähintään yksi autopaikka 80 kerrosneliometriä kohti tai vähintään 1,5 autopaikkaa asuntoa kohti.
- 0502000 LÄHIVIRKISTYSALUE.
- 0807000 SUOJAVIHERALUE.
- 1201100 3 m kaava-alueen rajan ulkopuolella oleva viiva.
- 1202000 Kaupunginosan raja.
- 1203000 Korttelin, korttelinosan ja alueen raja.
- 1204100 Osa-alueen raja.
- 1205100 Ohjeellinen alueen tai osa-alueen raja.
- 1206000 Ohjeellinen tontin raja.
- 1208000 Kaupunginosan numero.
- 1209000 Kaupunginosan nimi.
- 1210000 Korttelin numero.
- 1212100 Kadun, tien, katuaukion, torin, puiston tai muun yleisen alueen nimi.
- 1213000 Rakennusoikeus kerrosalanelietreinä.
- 1213001 Talousrakennuksen rakennusoikeus kerrosalanelietreinä.
- 1217000 Roomalainen numero osoittaa rakennusten, rakennuksen tai sen osan suurimman sallitun kerrostalun.
- 1227000 Rakennusala.
- 1232904 Ohjeellinen auton säilytyspaikan rakennusala. Rakennusosalalle saadaan rakentaa autokatoksia ja -talleja sekä jätehuoltotiloja rakennusoikeusmääräyksien estämättä.
- 1237000 Nuoli osoittaa rakennusalan sivun, johon rakennus on rakennettava kiinni.
- 1241002 Ohjeellinen leikki- ja oleskelualueeksi varattu alueen osa.
- 1242000 Istutettava alueen osa.
- 1243007 Säilytettävä tai istutettava puusto.
- 1243100 Säilytettävä/istutettava puurivi.
- 1244000 Katu.
- 1251100 Ajoyhteys.
- 1254002 Ohjeellinen yleiselle jalankululle ja pyöräilylle varattu alueen osa.
- 1258020 Maanalaista johtoa varten varattu alueen osa.
- 1263000 Katualueen rajan osa, jonka kohdalla ei saa järjestää ajoneuvoliittymää.
- 1264006 Rakennusten sisätilojen sekä leikki- ja oleskelualueiden melutaso ei saa ylittää voimassaolevia A-painotetun ekvivalenttitason (LAeq) ohjearvoja.

**12  
PEL  
1288**

KATU

1200

t 200

II

a-2

le

pp

ajo

me-6

/pvs-5

hule-7

1271105 Alue sijaitsee tärkeällä pohjavesialueella ja pohjavedenottamon suoja-alueella, joka on vesioikeuden vahvistama (L-SVEO 89/1980A, 7.11.1980 ja KHO 5812, 9.12.1981). Alueella ovat voimassa suoja-alueita koskevat määräykset. Alueella ei saa tehdä toimenpiteitä, jotka voivat huonontaa pohjavettä. Rakentamisessa on otettava huomioon pohjaveden suojelun asettamat erityisvaatimukset sekä suoja-alueen radonkaasua vastaan. Alueelle ei saa rakentaa kellaritiloja tai maanalaista autopaikkoja eikä alueella sallita maalämpöön tai öljylämmitykseen perustuvia lämmitysjärjestelmiä.

1271417 Tontin ne pinnat, joiden kohdalla ei sijoiteta rakennuksia tai pysäköinti- ym. ajoneuvokenttiä, tulee käsitellä siten, ettei pohjaveden muodostuminen esty. Istutusalueita, katoilta ja muilta pih-alueilta kertyvät puhtaat hulevedet tulee mahdollisuuksien mukaan imeyttää tontilla. Muutoin korttelialueen hulevedet tulee käsitellä tonteilla viivytävien rakentein ennen niiden johtamista hulevesiverkkoon. Pysäköintialueet ja tonttien sisäiset liikennealueet tulee päällystää siten, että hulevedet voidaan koota ja johtaa hulevesiviemäriin. Rakennusluvan yhteydessä tulee esittää tonttikohainen hulevesien hallintasuunnitelma.

**JÄRVENPÄÄN KAUPUNKI**

Vanha valtatie 58  
ASEMAKAAVAN MUUTOS / EHDOTUS  
1 : 1000

Asemakaavan muutos koskee:  
12. eli Peltolan kaupunginosan korttelin 1281 yleisten rakennusten korttelialueen tonttia 9 sekä siihen liittyvää katuaukion (osia kiinteistöistä 186-9901-0 ja 401-13-3)

Asemakaavan muutoksella muodostuu:  
12. eli Peltolan kaupunginosan korttelin 1281 asuin- ja rivitalojen korttelialue, asuin- ja rivitalojen korttelin 1288 sekä näihin liittyvät lähivirkistysalue, suojaviheralue ja katuaukion.

Tämän asemakaavan korttelialueille laaditaan erillinen tonttijako.  
Kaava-alueella on noudatettava selostuksen liitteenä olevaa rakentamistapaohjetta.

Käsittelyvaiheet:  
Nähtävänä MRL 62 § ja MRA 30 § mukaisesti  
14.3.-30.3.2018  
Kaupunkikehityslautakunta pvm §  
Nähtävänä MRL 65 § ja MRA 27 § mukaisesti

Kaupunkikehityslautakunta pvm §  
Kaupunginvaltuusto pvm §  
Kaupunginvaltuusto pvm §

KAUPUNGINVALTUUSTO HYVÄKSYNYT

**JÄRVENPÄÄN KAUPUNKI**  
Kaupunkikehitys, Kaavoitus ja liikenne

Päiväys	13.12.2018	Khdno	JARDno-2017-25
Tarkistettu		Kaavatulunnus	120031
		Arkistonumero	
		Suunnittelija	JN, PSE
		Piirtäjä	JN, PSE
		Tallennusnimi	
		Mittakaava	1:1000
		Koordinaatisto	ETRS GK 25, N 2000
Sampo Perttula Kaavoitusjohtaja		Paula Sidoroff-Eskelinen Kaava-suunnittelija	