



## Suviranta – Järnefeltien taiteilijakotina

Järvenpään taidemuseossa 1.3.-30.9.2020

### TIEDOTE Kouluille ja päiväkodeille

**Taiteilija Eero Järnefeltin ateljeehuvila Suvirannan hirret huokuvat elämää ja tarinoita ja se on Sibeliuksen Ainolan lisäksi toinen autenttisenä kotina säilynyt rakennus Tuusulanjärven taiteilijayhteisöstä.**

Tervetuloa taidemuseolle tutustumaan Suviranta-näyttelyyn, Eeron taidegrafiikkaan, Suvirannan lasten elämään ja Laura Järnefeltin taiteeseen. Tässä esitteessä on tietoa opastus- ja työpajatarjonnasta lapsi- ja koululaisryhmille.

Järvenpään taidemuseon uudessa näyttelyssä pääsee tutkimaan kauan Suvirannan kätköissä ollutta esineistöä, aina kauniista astiastoista maalauksiin, vanhoihin valokuviin ja taiteilijan tarvikkeisiin. Näyttelyssä on myös lapsille suunnattu elämyksellinen tila, leikkimurkka.

Ystävällisin terveisin,  
taidemuseon väki

#### **JÄRVENPÄÄN TAIDEMUSEO**

Kirjastokatu 8, 04400 Järvenpää

040 315 3881, [taidemuseo@jarvenpaa.fi](mailto:taidemuseo@jarvenpaa.fi)

[www.jarvenpaa.fi/taidemuseo](http://www.jarvenpaa.fi/taidemuseo)

[www.facebook.com/jarvenpaa.taidemuseo](https://www.facebook.com/jarvenpaa.taidemuseo)

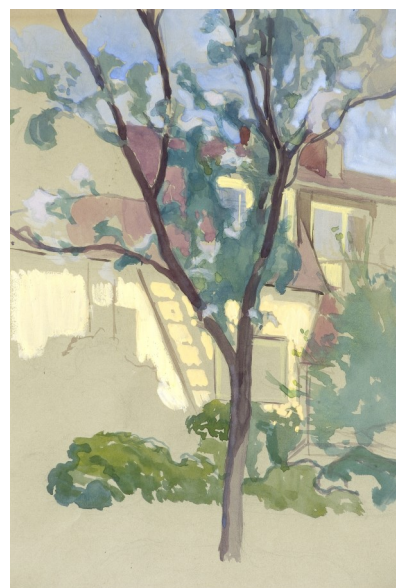
[www.twitter.com/jpaantaidemuseo](https://www.twitter.com/jpaantaidemuseo)

[www.instagram.com/kulttuurijarvenpaa](https://www.instagram.com/kulttuurijarvenpaa)

**Avoinna: maalis-huhtikuu ke-su klo 10-17**

**touko-syyskuu ti-su 11-18**

**Liput: 7/6/4 €, alle 18-vuotiaat ilmaiseksi**



Kuvatiet: Eero Järnefelt, Omenapuu, öljy.  
Järvenpään taidemuseo/ Matias Uusikylä



## NÄYTTELYOPASTUKSET

### **Anni Swanin satuhetki**

Satukuningatar Anni Swan oli Suvirannan lasten täti. Satujen kautta opimme ystävydestä ja tutustumme muutamaa taideteokseen. Kierroksen lopuksi Suvirannan leikkinurkassa pääsee kurkistamaan myös nukketheateriin

**Kenelle:** päiväkotien pienten ryhmät

**Kesto:** 30 min

**Ryhmäkoko:** max. 15

**Hinta:** ilmainen Järvenpäässä toimiville päiväkodeille ja kouluille.

### **Suvirannan eläinystävien puutarhakierros**

Tuusulanjärven rantatöyräällä rentukan vierellä kurnuttaa sammakko, huuhekaja lentelee ihan lähistöllä. Kissa jahtaa hiirtä kellarin ovella... Jokaisella on tarina kerrottavanaan. Opastuksella tutustumme Suviranta-näyttelyyn eläinystävien tarinoiden kautta, mutta saattaapa myös taiteilija itse piipahtaa tervehtimässä vieraita. Kierros päättyy Suvirannan leikkinurkkaan.

**Kenelle:** päiväkodit, eskarit, alakoulun ensimmäiset luokat, räätälöidään myös muille ryhmille sopivaksi.

**Kesto:** 45 min (sovellettavissa lyhyempänä myös pienten päiväkotilaisten ryhmille)

**Ryhmäkoko:** päiväkodit max. 15, koulut max 25

**Hinta:** ilmainen Järvenpäässä toimiville päiväkodeille ja kouluille.

### **Kulttuurikoti!**

Opastuksella juhlistetaan luovuutta ja taiteidenvälisyyttä! Opastetun kierroksen jälkeen jokainen osallistuja valitsee teoksen, esineen tai kuvan, joka toimii innoittajana uudelle taiteenmuodolle. Osallistujat voivat toteuttaa luovuuttaan, piirtäen, kirjoittaen uuden runon, sanoittaen laulun tai luoden nukketheateriesityksen, rytmin tai tanssin.

**Kenelle:** Yli 7-vuotiaille, sopii mainiosti myös nuorisoryhmille.

**Kesto:** 1,5h

**Ryhmäkoko:** max 25

**Hinta:** ilmainen Järvenpäässä toimiville päiväkodeille ja kouluille.



## TOIMINNALLINEN PERUSOPASTUS

Toiminnallisella perusopastuksella syvennetään näyttelyn teemoja, tarkastellaan arkkitehtuuria ja pohditaan Suvirannan merkitystä taitelijakotina. Miten puutarhan ja ympäröivän luonnon kauneus ja tärkeys myös heijastuivat Eero Järnefeltin taiteessa?

**Kenelle:** soveltuu kaikenikäisille.

**Ryhmäkoko:** max 25

**Kesto:** 45 min

**Hinta:** ilmainen Järvenpäässä toimiville päiväkodeille ja kouluille.



## MUSEON ELÄMYKSELLINEN TILA

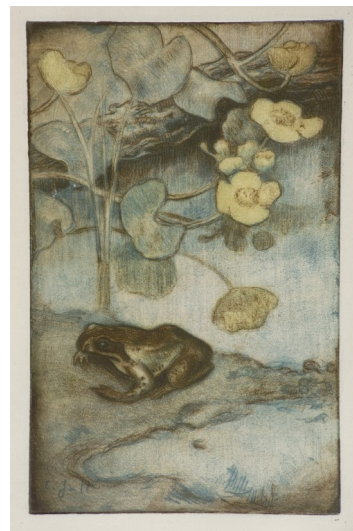
Suvirannan leikkinurkka ”Kerran lapsena Suvirannassa” on täysin uudistettu elämyksellinen tila museossa. Tilasta löytyy nukketheateri, jossa voi Suvirannan lasten tavoin tehdä omia pieniä esityksiä. Lukumajassa saa rentoutua lukien Anni Swanin tarinoita. Suvirannan pihamaalla voit pelata krockettia 1900-luvun alun tapaan.

## TYÖPAJAT:

### **Kuva ja satu:**

Työpajassa taidetta lähestytään satujen ja tarinoiden välityksellä. Miten kuvasta tulee satu ja sadusta uusi kuva? Suviranta-näyttely on täynnä tarinoita ja värikkäisiä teoksia. Työvälineinä käytetään puuliitujia ja vahavärejä.

Pajan kesto on 1,5h, soveltuu kaikenikäisille. Ryhmän koko enintään 15 osallistujaa, hinta 40€



Kuvatiedot: Eero Järnefelt, Sammakko, pehmeäpohjasyövytys. Järvenpään taidemuseo/ Matias Uusikylä



## TYÖPAJAT:

### Grafiikka:

Taidegrafiikkaa kankaalle! Grafiikkapajan aluksi näyttelyopastuksella tutustumme Eeron taidegrafiikkaan, tämän jälkeen suunnitellaan ja valmistetaan oma uniikki taidekassi grafiikan menetelmää hyödyntäen.

Pajan kesto on 2h ja soveltuu yli 7-vuotiaille. Pajassa valmistetaan laatta sekä vedostetaan oma kangaskassi. Pajan hinta on 60€ (Max. 15 osallistujaa)

### Arkkitehtuuripaja:

Suvirannan inspiroima, oman käden valmistama. Arkkitehtuuripajassa mielikuvitus saa lentää. Aluksi tutustutaan näyttelyyn, jonka jälkeen suunnitellaan ja toteutetaan pienoismallina oma unelmien koti, satumainen taikalinna tai vaikka pieni metsämaja.

Pajan kesto on 2h ja soveltuu yli 6-vuotiaille. Pajan hinta 40€ (Max. 15 osallistujaa)

### Nukkeni mun! Käsinukkepaja

Suvirannan lastenkamarissa oli tapana järjestää nukketheateriesityksiä. Käsinukkepajan alkuun tutustumme näyttelyyn Suvirannan lasten näkökulmasta. Pajassa valmistetaan helppo käsinukke, jota voi vaikka heti kokeilla lastennurkan nukketheaterissa.

Pajan kesto 2h, soveltuu yli 7-vuotiaille. Pajan hinta 60€ (Max 15 osallistujaa)

## TOIMI NÄIN!

- Voit varata ryhmälle vierailun maaliskuusta syyskuulle 2020
- Varauksen voi tehdä sähköpostitse osoitteeseen **taidemuseo@jarvenpaa.fi** tai Puhelimitse 040 315 3881
- Kerro toivomanne **aika**, toivomanne **opastus tai työpaja** sekä **ryhmän koko** ja **ikähaarukka**.
- Otamme lapsi- ja koululaisryhmiä vastaan klo 9.00 alkaen maaliskuussa **ke-pe** ja touko-syyskuussa **ti-pe**

