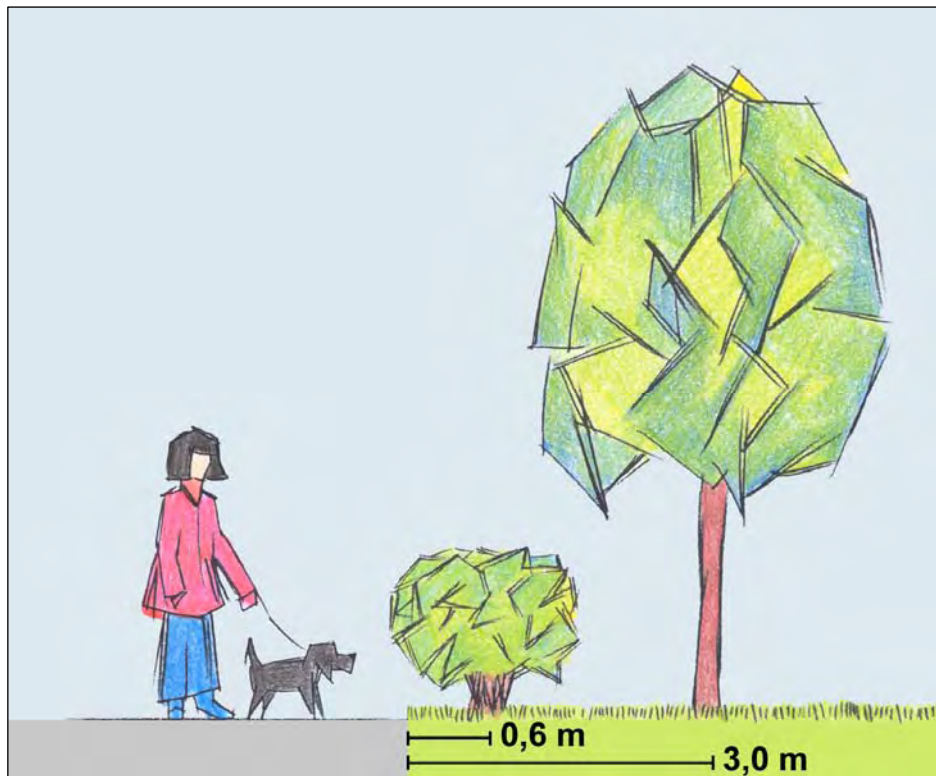




JÄRVENPÄÄ

TONTIN KASVILLISUUS JA LIKENNETURVALLISUUS

Liikenneturvallisuustyöryhmä 16.4.2009



JÄRVENPÄÄN KAUPUNKI, TEKNINEN KESKUS
Seutulantie 12, 04400 Järvenpää
puh. (09) 2919 2880
sähköposti: tekninen.palvelu@jarvenpaa.fi.



TONTIN KASVILLISUUS JA LIIKENNETURVALLISUUS

Järvenpään kaupungin rakennusjärjestys edellyttää, että katua tai muuta yleistä aluetta vastassa oleva aita on tehtävä kokonaan tontin puolelle. Aita on tehtävä niin, ettei siitä aiheudu haittaa liikenteelle. Liittymässä katuun tai tiehen sekä rakennuspaikan sisäisissä järjestelyissä on otettava huomioon liikenneturvallisuus.

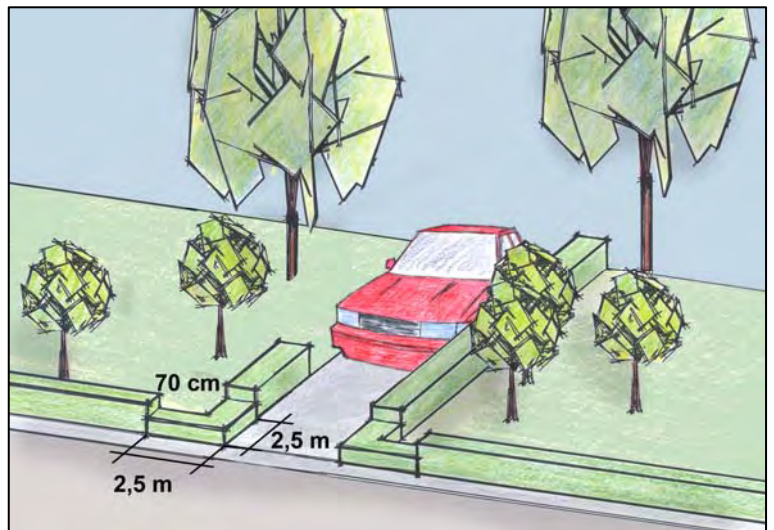
Vastaavasti tontin kasvillisuuden hoidossa on otettava huomioon liikenneturvallisuus. Tämä esite sisältää havainnollisesti kuvattuna suosituksia siitä, miten kiinteistönomistajat voivat parantaa liikenneturvallisuutta asuntokaduilla.

Kaupungilla on vastuu siitä, että jalkakäytävät ja pyörätiet ovat liikenneturvallisessa kunnossa. Monella kiinteistönomistajalla on kuitenkin pensasaitoja, pensaita tai muita kasveja, jotka kasvavat pitkälle tontin rajan ulkopuolelle estäen kevyen liikenteen väylän käytön sen koko leveydeltä. Mikäli käy ilmi, että tontinomistaja ei pyynnöstä karsi tätä kasvillisuutta, kaupungilla on oikeus tehdä se kiinteistönomistajan kustannuksella (Järvenpään tekninen lautakunta 28.6.2006 § 131).

Esimerkkejä kasvillisuuden hoidosta

Ulosajo tontilta kadulle

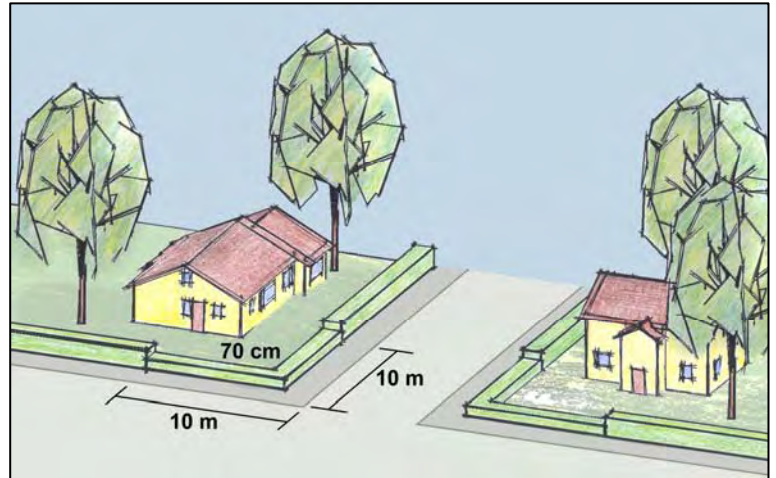
Kasvillisuuden tulee olla alle 70 cm korkuinen kuvan mukaisella näkemäkolmion alueella. Näkemän tulee olla vapaa 2,5 m matkalla kadun/kevyen liikenteen väylän reunasta tontin suuntaan ja kadun suunnassa.





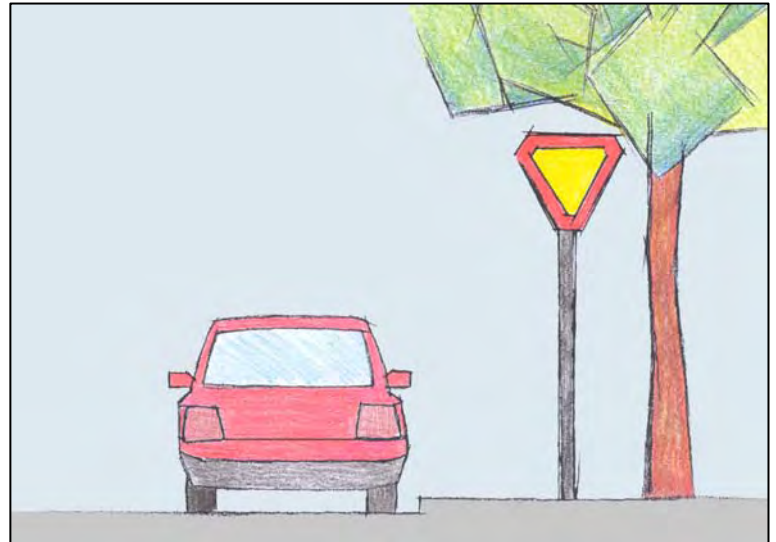
Nurkkatontti

Jos tontti sijaitsee katujen tai kevyenliikenteenväylien kulmauksessa, kasvillisuuden tulee olla alle 70 cm korkuista näkemäkolmion alueella, jonka sivut ovat 10 m ja 10 m ajoradan reunasta mitattuna. Näkemäkolmion alueella voi kuitenkin olla yksittäisiä pylviä ja runkopuita.



Liikennemerkkit ja valaisinpylväät

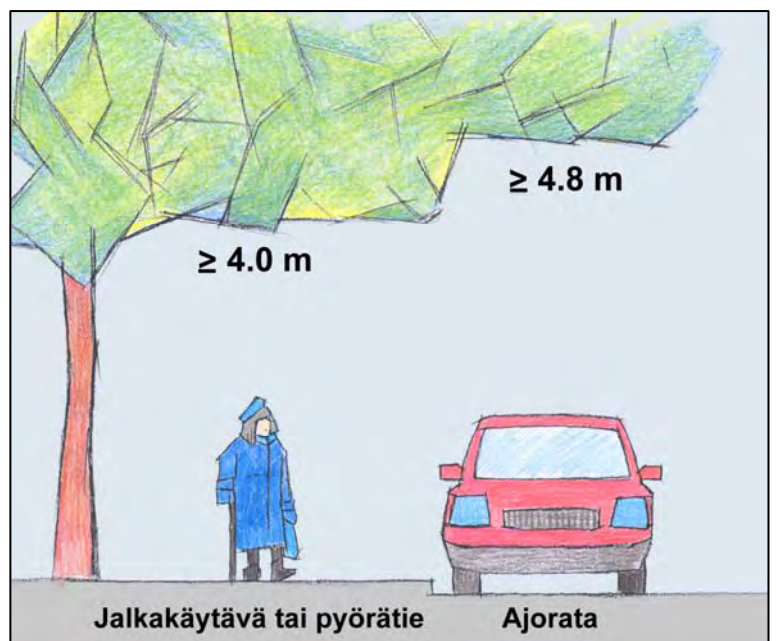
Kiinteistönomistajan tulee huolehtia siitä, että tontin puut ja pensaat eivät estä kadulla olevien liikennemerkkien havaitsemista tai katuvalojen valaisemista.



Tontti kadun varressa

Pensasaitojen ja pensaiden tulee kasvaa oman tontin puolella. Jos näiden oksat ulottuvat katualueen ylle, pitää varmistua, että kadun kulkijoille on riittävä vapaa tila korkeussuunnassa. Vapaan korkeuden vaatimukset ovat:

- jalkakäytävä vähintään 4,0 m
- pyörätie vähintään 4,0 m
- ajorata vähintään 4,8 m

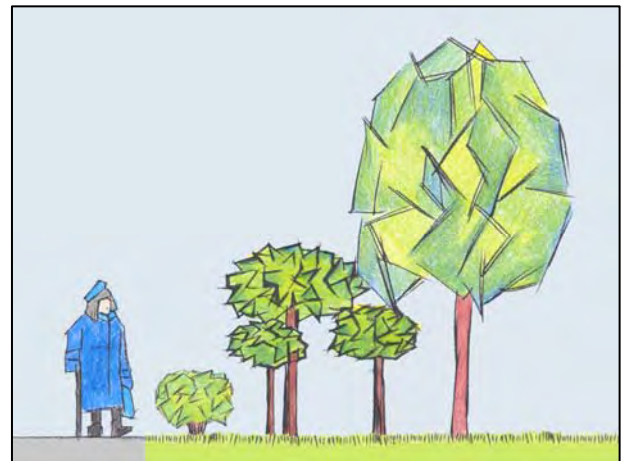
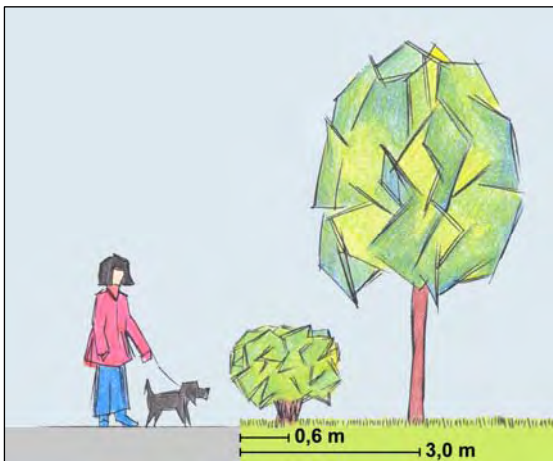




Suosituksia

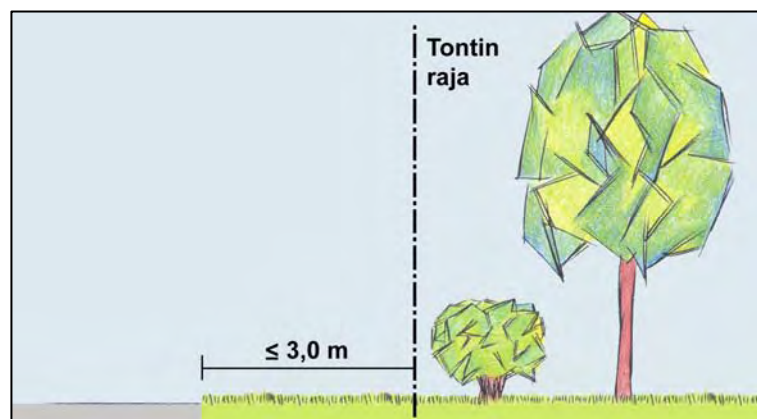
Jo istutusvaiheessa on syytä ennakoida puiden ja pensaiden kasvaminen siten, että ne ovat riittävän kaukana kadusta eivätkä isoinakaan aiheuta näkemäesteitä kadulle. Suuret puut ja pensaat tulee sijoittaa vähintään kolmen metrin etäisyydelle tonttirajasta ja pensasaidat vähintään 60 cm päähän rajasta.

Kasvien leikkaaminen olisi hyvä tehdä ensimmäisen kerran helmi-maaliskuussa ja kesäleikkaus heinäkuussa. Asemakaava-alueella puiden kaataminen on luvanvaraista.



Muu kunnossa- ja puhtaanapito

Laki kadun ja eräiden yleisten alueiden kunnossa- ja puhtaanapidosta edellyttää, että tontinomistajalle kuuluu myös enintään kolmen metrin etäisyydelle tontin rajasta ulottuvan, tonttiin välittömästi rajoittuvan viherkaistan ja ojan alueella roskien poistaminen, muu puhtaanapito ja kasvillisuuden siistinä pitäminen.



Lisätiedot: Järvenpään kaupungin tekninen keskus, Seutulantie 12, 04400 Järvenpää; puh. (09) 2919 2880, sähköposti: tekninen.palvelu@jarvenpaa.fi.