

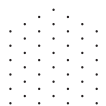
# Alankotie 10 Järvenpää

Luonnokset 18.6.2025

Laajuustiedot VE1:	rak.oik k-ala <sup>2</sup>	hum <sup>2</sup>	brm <sup>2</sup>
1. kerros	168,0	100,0	247,0
2.-5. kerros	345,0	290,0	365,5
Ullakko	-	-	150,0
<b>yhteensä</b>	<b>1548,0</b>	<b>1260,0</b>	<b>1859,0</b>

Rakennusoikeudellinen kerrosala on laskettu 250mm ulkoseinän paksuudella ja siitä on vähennetty asuntokohtaiset hormivaraukset, tekninen tila ja väestönsuoja. Varastot ullakolla eivät muodosta kerrosalaa.

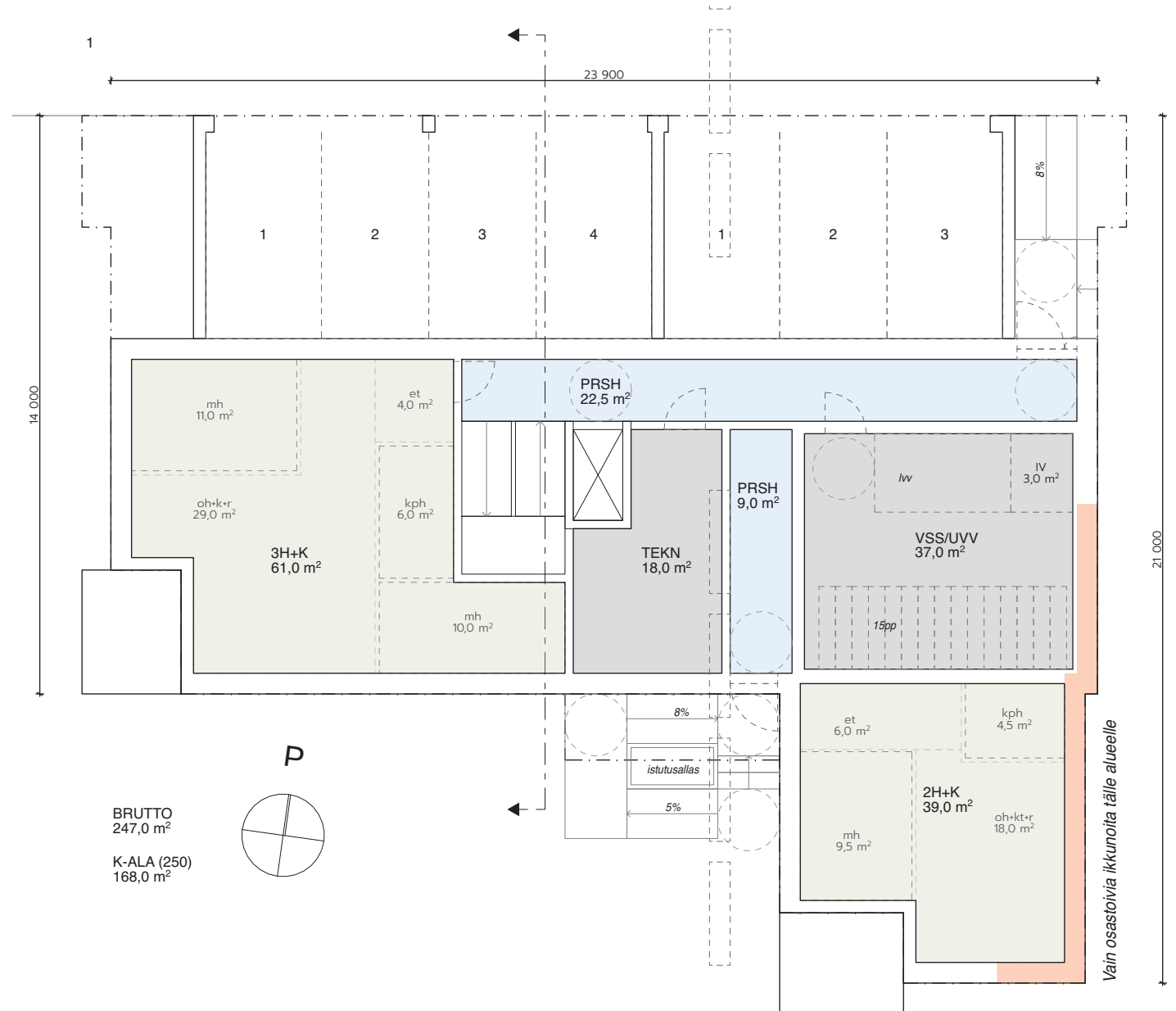
Autopaikkoja väh. 1/110 k-m<sup>2</sup>, kuitenkin 0,6 ap/as → 15 ap



Huoneistoluettelo:	huoneisto	pinta-ala
1. kerros	3H+K	61,0
	2H+K	39,0
2. kerros	1H+KT+ALK	34,0
	2H+K	48,0
	2-3H+K	55,0
	3H+K+S	61,5
	4-5H+K+S	91,5
3. kerros	1H+KT+ALK	34,0
	2H+K	48,0
	2-3H+K	55,0
	3H+K+S	61,5
	4-5H+K+S	91,5
4. kerros	1H+KT+ALK	34,0
	2H+K	48,0
	2-3H+K	55,0
	3H+K+S	61,5
	4-5H+K+S	91,5
5. kerros	1H+KT+ALK	34,0
	2H+K	48,0
	2-3H+K	55,0
	3H+K+S	61,5
	4-5H+K+S	91,5
<b>yhteensä</b>	<b>22 kpl</b>	<b>1260,0</b>

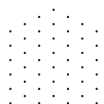
"Asuntojakauman tulee noudattaa kaupungin asuntojen koosta asettamaa sääteilyä. Yksioitä voi olla korkeintaan 35% ja kolmioita tai isompia asuntoja tulee olla vähintään 30%. Em.isompien asuntojen keskikoon tulee olla vähintään 60m<sup>2</sup>. Asuntojen osuutta kokonaisjakaumasta arvioidaan asuntojen kappalemääriin (ei pinta-aloihin) perustuen (Kaupunkikehitys ltk 28.2.2019)"

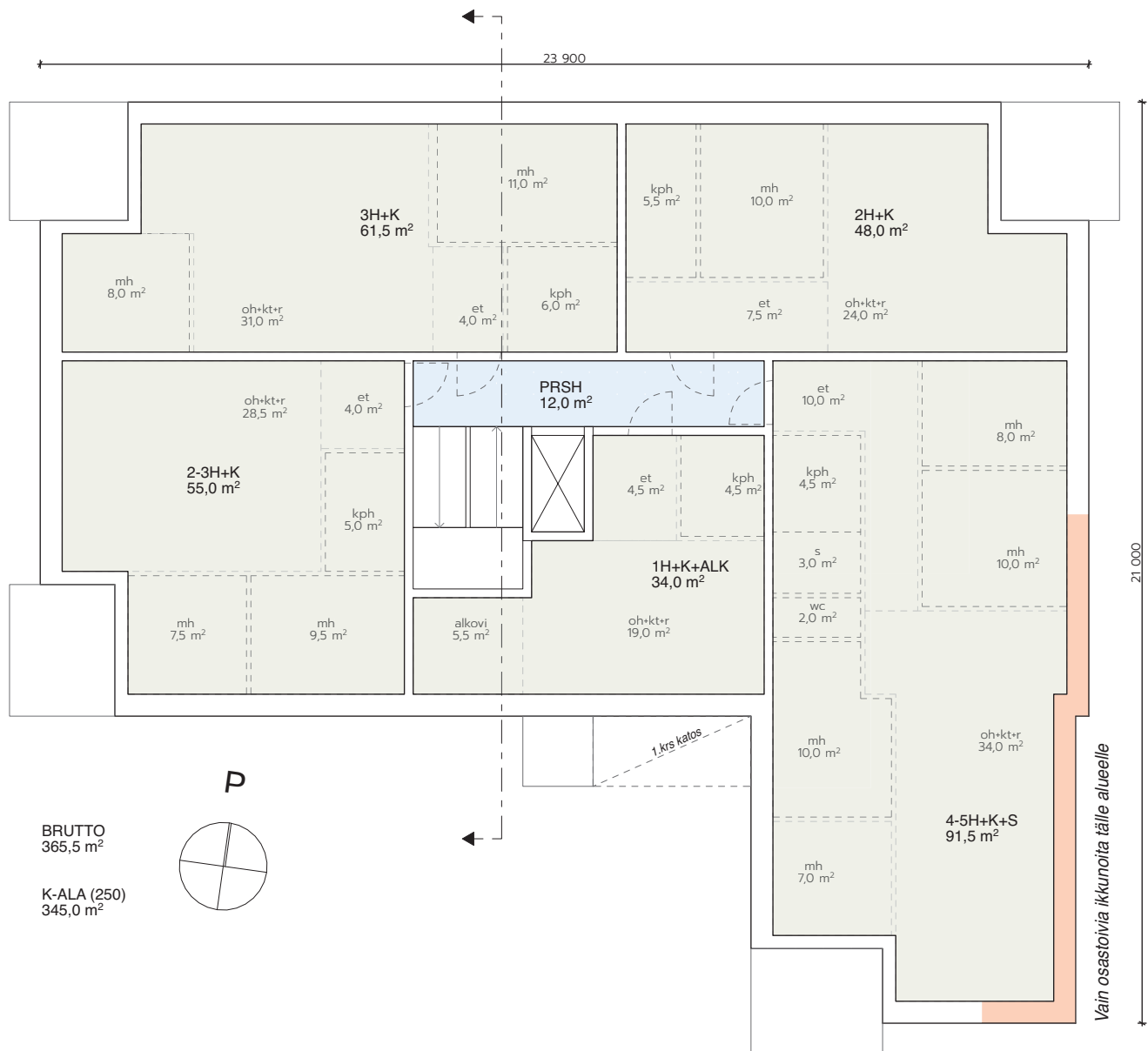
Yksioitä on 18% ja kolmioita tai isompia, vähintään 60m<sup>2</sup> asuntoja on 41% asuntojakaumasta.



BRUTTO  
247,0 m<sup>2</sup>

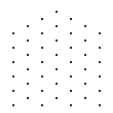
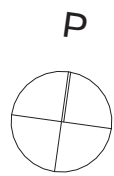
K-ALA (250)  
168,0 m<sup>2</sup>

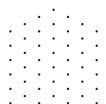
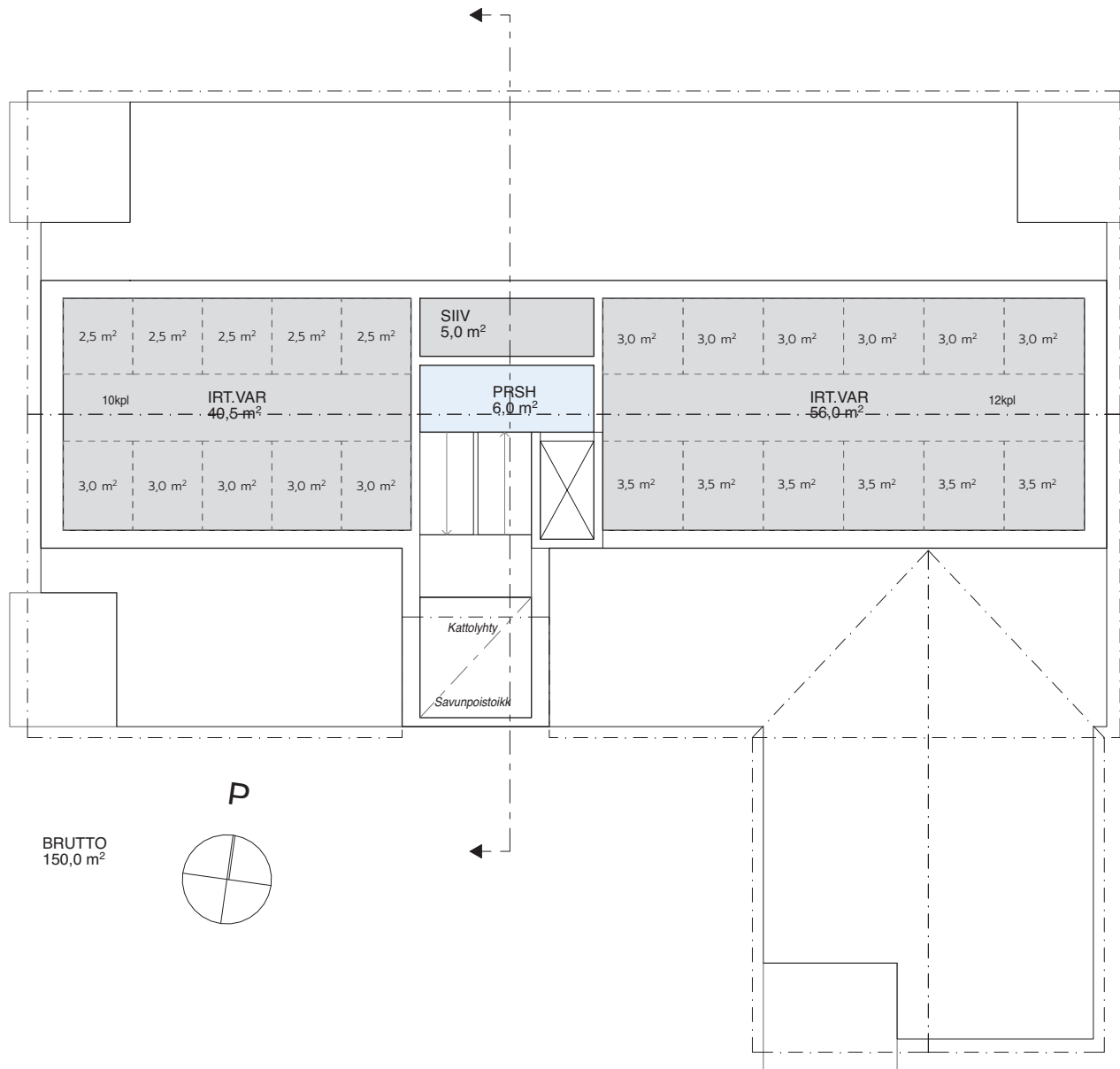


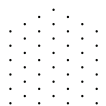
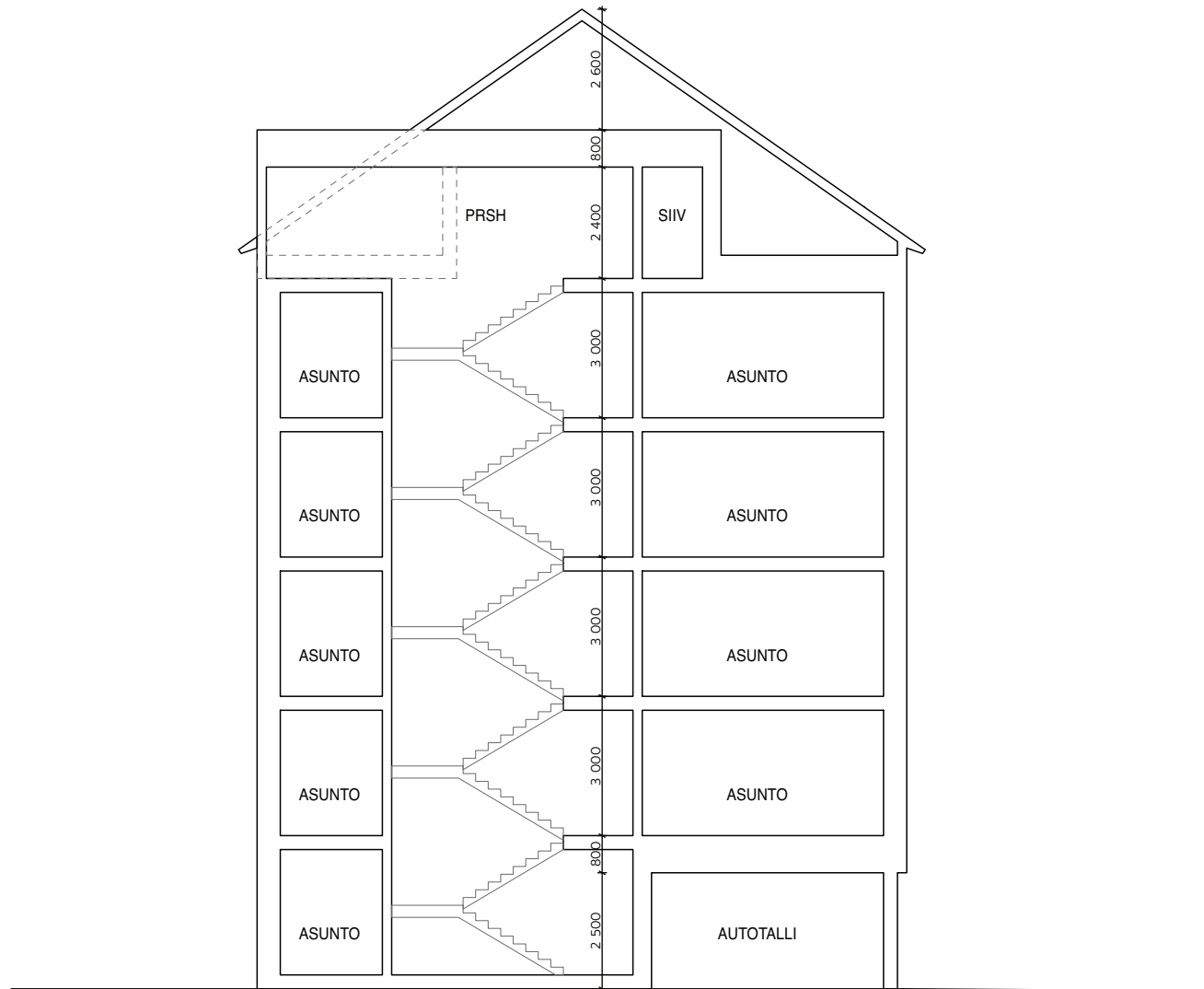


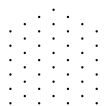
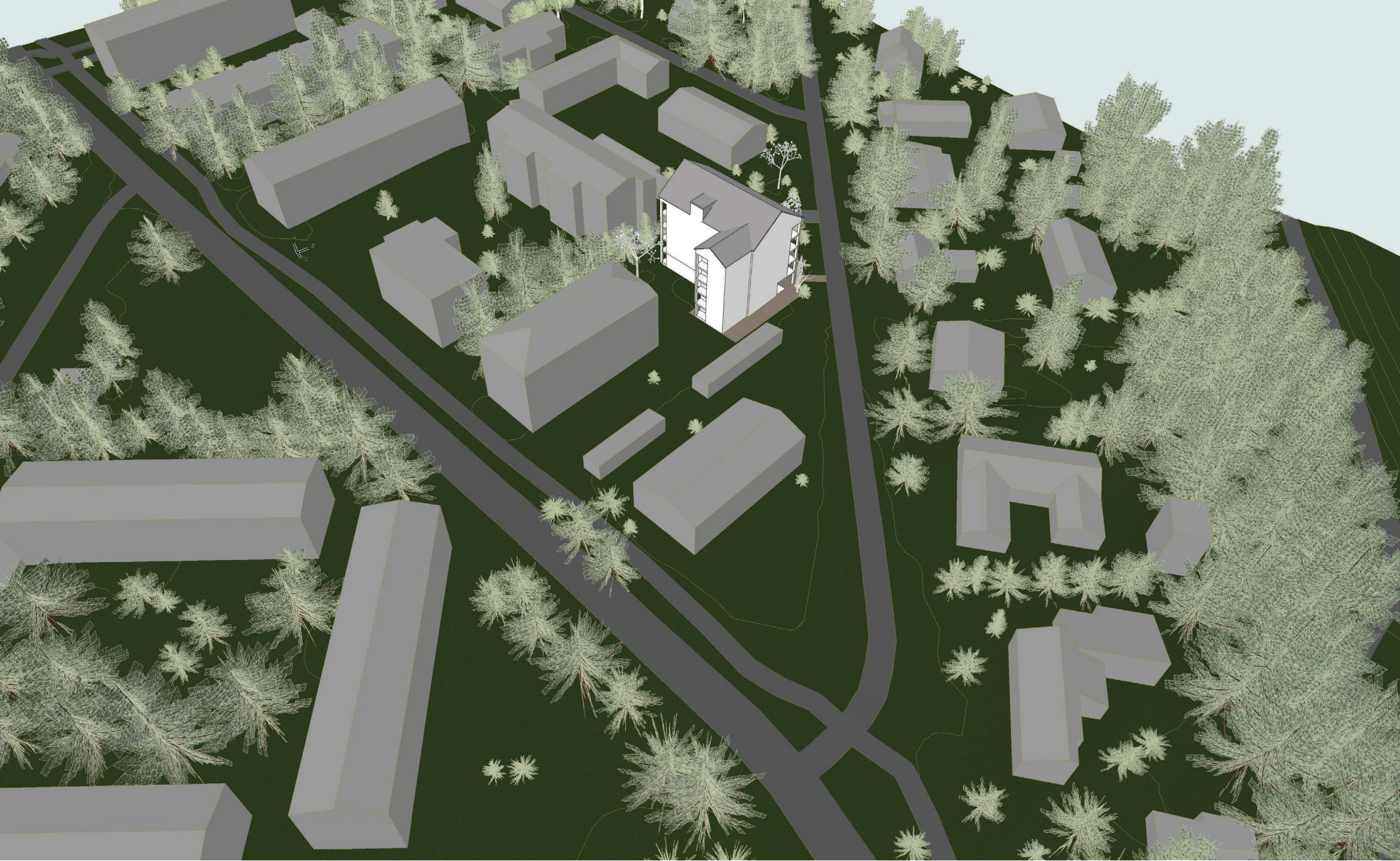
BRUTTO  
365,5 m<sup>2</sup>

K-ALA (250)  
345,0 m<sup>2</sup>







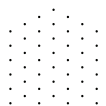


LUOARKKITEHDIT

www.luoarkkitehdit.fi  
info@luoarkkitehdit.fi

18.6.2025 VE1 ilmakehän kuva

Alankotie 10 Järvenpää

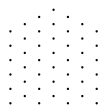
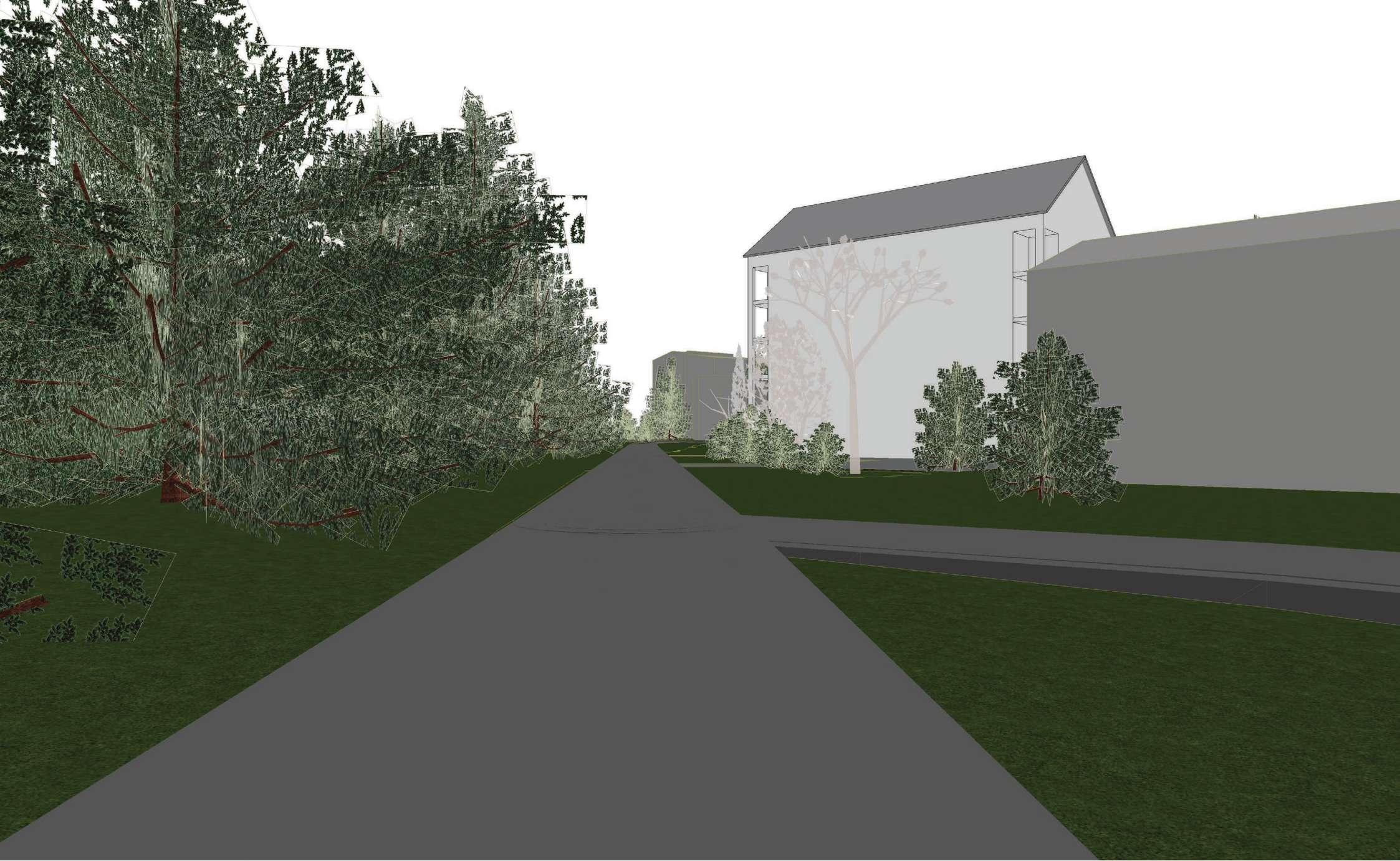


LUOARKKITEHDIT

[www.luoarkkitehdit.fi](http://www.luoarkkitehdit.fi)  
[info@luoarkkitehdit.fi](mailto:info@luoarkkitehdit.fi)

18.6.2025 VE1 näkymä Alankotieltä kaakosta

Alankotie 10 Järvenpää



LUOARKKITEHDIT

[www.luoarkkitehdit.fi](http://www.luoarkkitehdit.fi)  
[info@luoarkkitehdit.fi](mailto:info@luoarkkitehdit.fi)

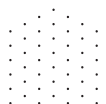
18.6.2025 VE1 näkymä Alankotieltä luoteesta

Alankotie 10 Järvenpää

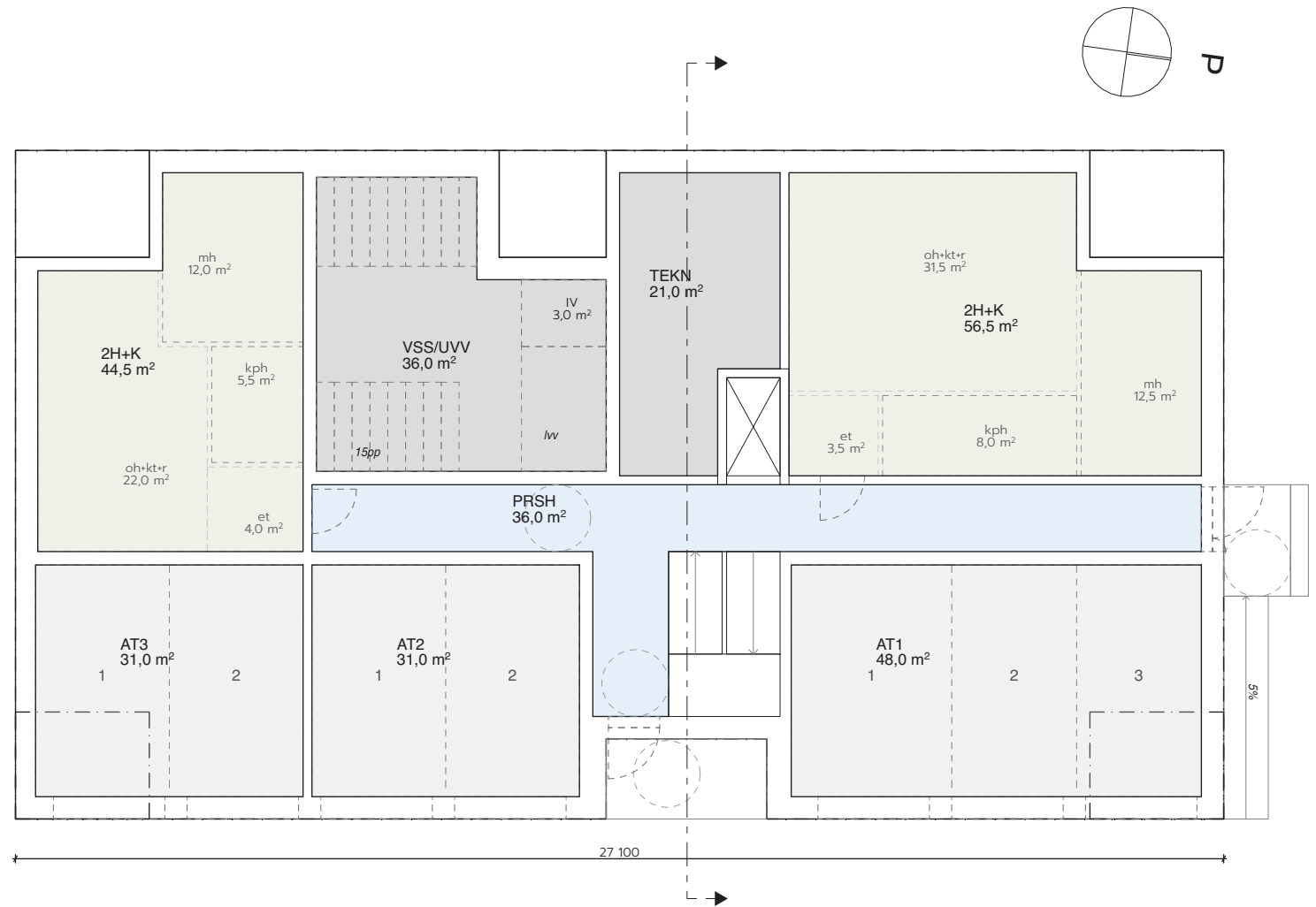
Laajuustiedot VE2:	rak. oik. k-ala <sup>2</sup>	hum <sup>2</sup>	brm <sup>2</sup>
1. kerros	170,0	93,0	380,0 (sis.autotallit)
2.-5. kerros	345,0	276,0	365,5
Ullakko	-	-	161,0
<b>yhteensä</b>	<b>1550,0</b>	<b>1259,0</b>	<b>2002,0</b>

Rakennusoikeudellinen kerrosala on laskettu 250mm ulkoseinän paksuudella ja siitä on vähennetty asuntokohtaiset hormivaraukset, tekninen tila ja väestönsuoja. Varastot ullakolla eivät muodosta kerrosalaa.

Autopaikkoja väh. 1/110 k-m<sup>2</sup>, kuitenkin 0,6 ap/as → 15 ap

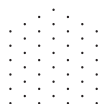


Huoneistot:	tyyppi	pinta-ala
1. kerros	2H+K	44,5
	2H+K	56,5
2. kerros	1H+KT+ALK	35,0
	2H+K+S	55,5
	2H+K+S	56,5
	3H+K+S	65,0
	4H+K+S	77,5
3. kerros	1H+KT+ALK	35,0
	2H+K+S	55,5
	2H+K+S	56,5
	3H+K+S	65,0
	4H+K+S	77,5
4. kerros	1H+KT+ALK	35,0
	2H+K+S	55,5
	2H+K+S	56,5
	3H+K+S	65,0
	4H+K+S	77,5
5. kerros	1H+KT+ALK	35,0
	2H+K+S	55,5
	2H+K+S	56,5
	3H+K+S	65,0
	4H+K+S	77,5
yhteensä	22 kpl	1259,0

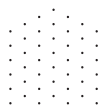
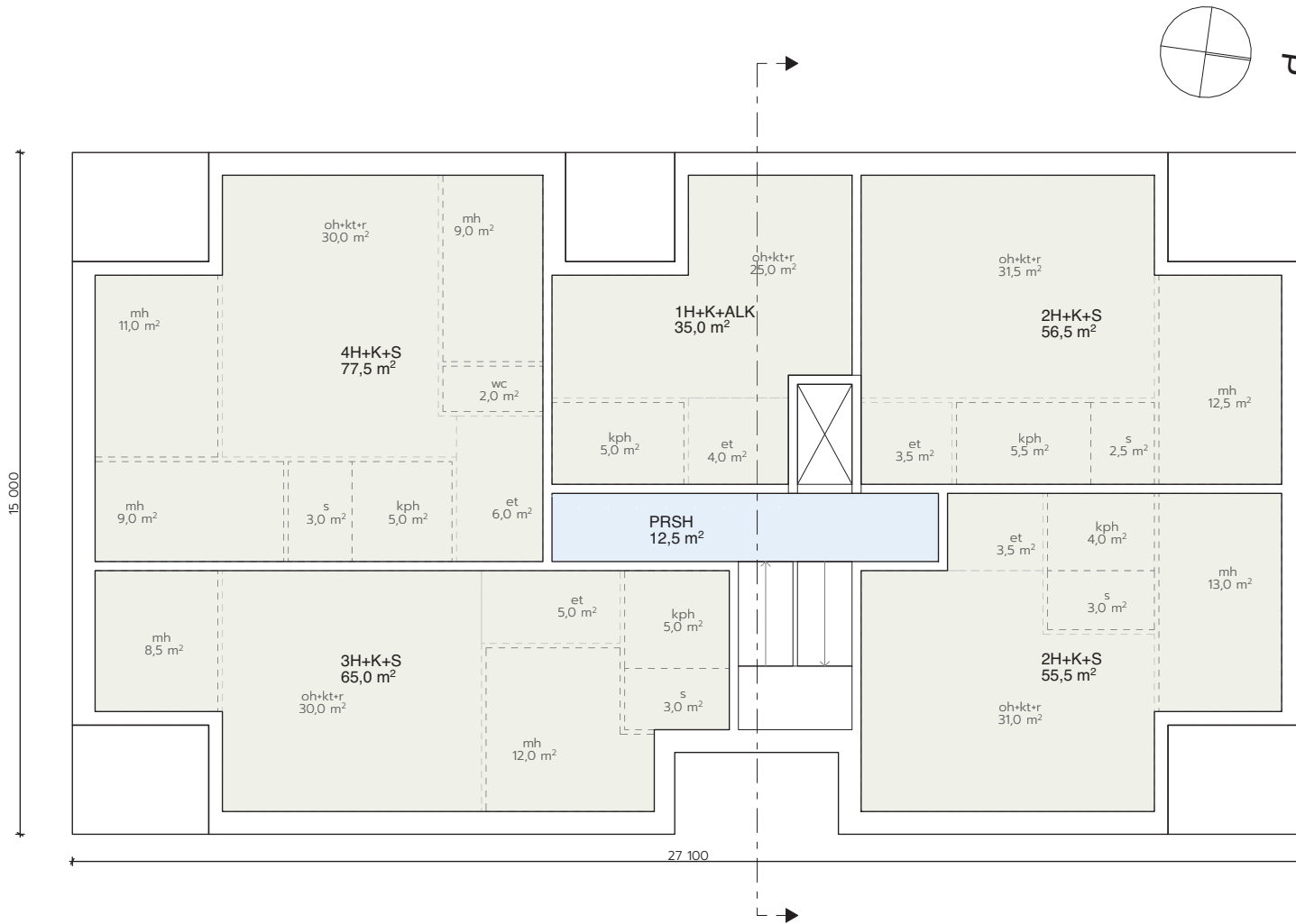


"Asuntojakauman tulee noudattaa kaupungin asuntojen koosta asettamaa säätelyä. Yksiöitä voi olla korkeintaan 35% ja kolmioita tai isompia asuntoja tulee olla vähintään 30%. Em.isompien asuntojen keskikoon tulee olla vähintään 60m<sup>2</sup>. Asuntojen osuutta kokonaisjakaumasta arvioidaan asuntojen kappalemääriin (ei pinta-aloihin) perustuen (Kaupunkikehitys Itk 28.2.2019)"

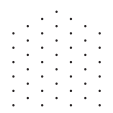
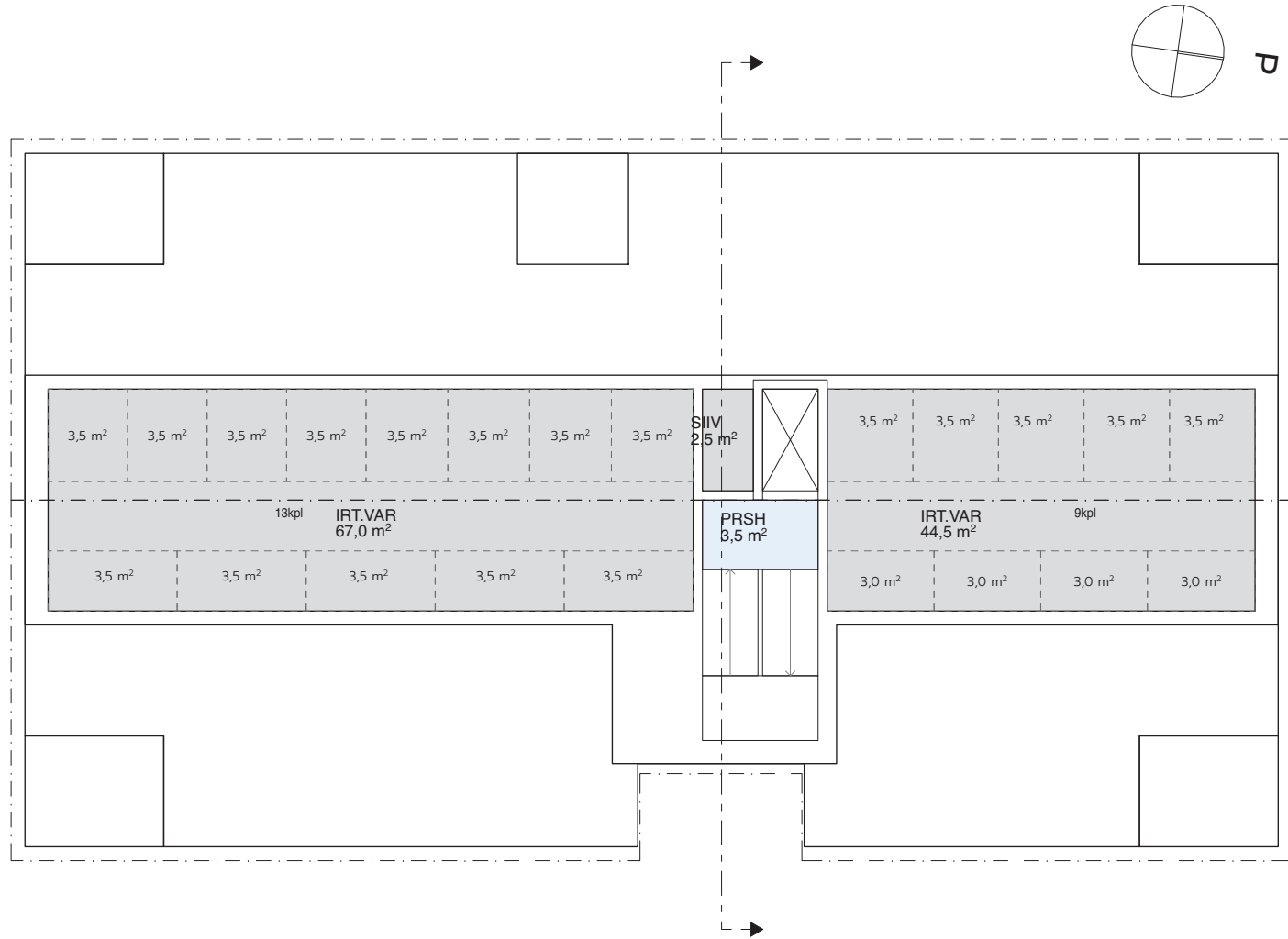
Yksiöitä on 18% ja kolmioita tai isompia, vähintään 60m<sup>2</sup> asuntoja on 36% asuntojakaumasta.

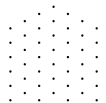
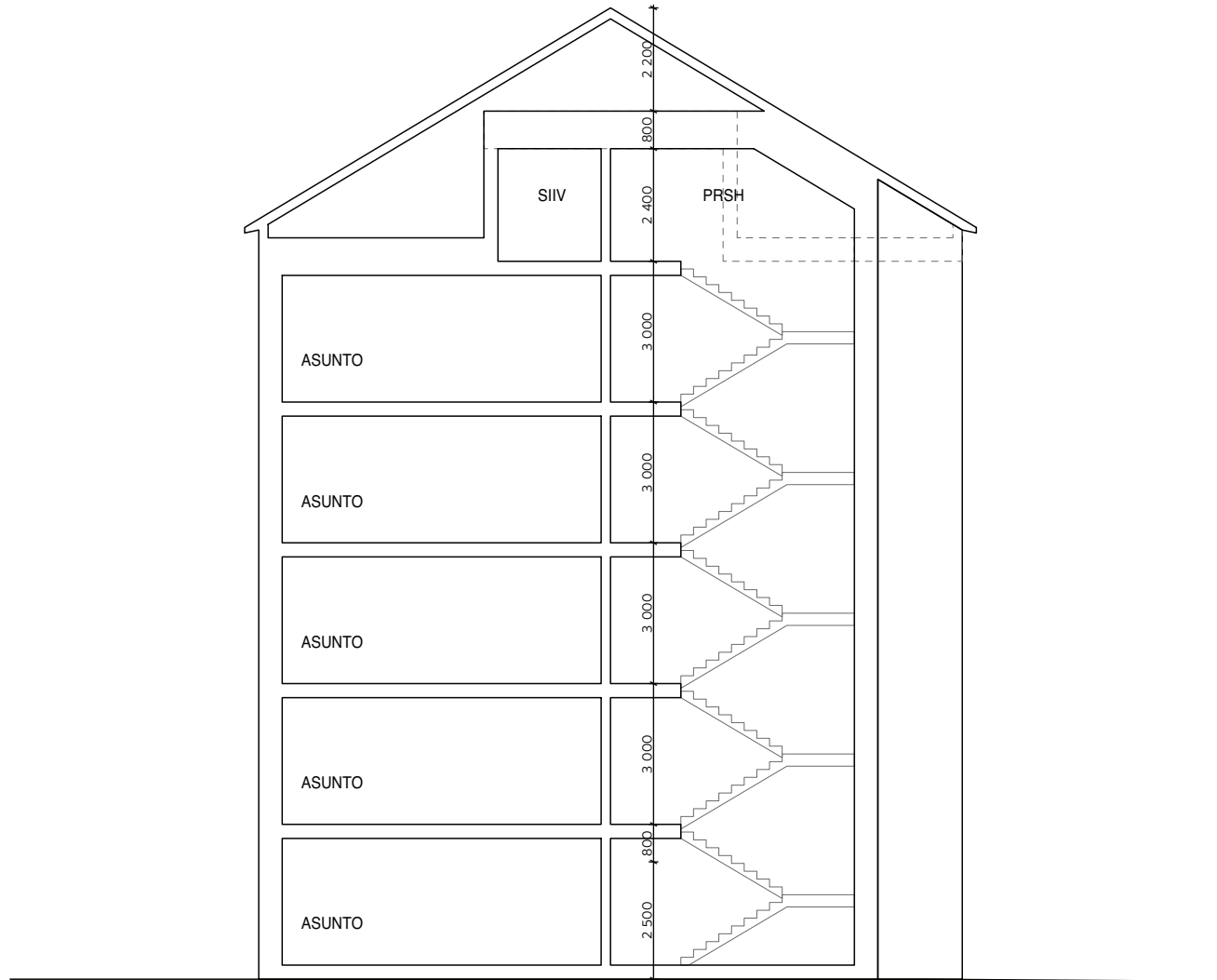


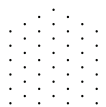
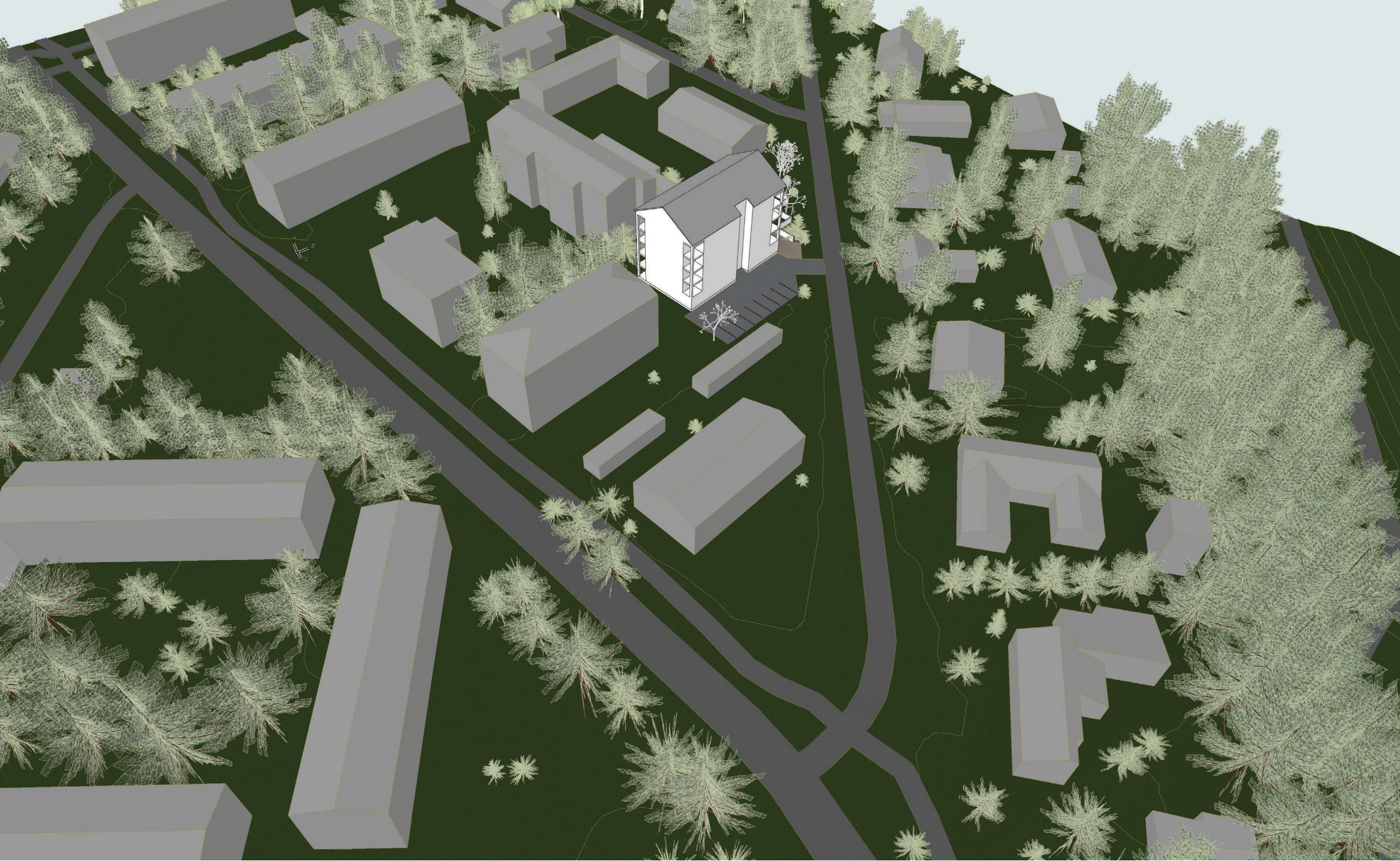
BRUTTO  
365,5 m<sup>2</sup>  
K-ALA (250)  
345,0 m<sup>2</sup>



BRUTTO  
161,0 m<sup>2</sup>





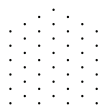
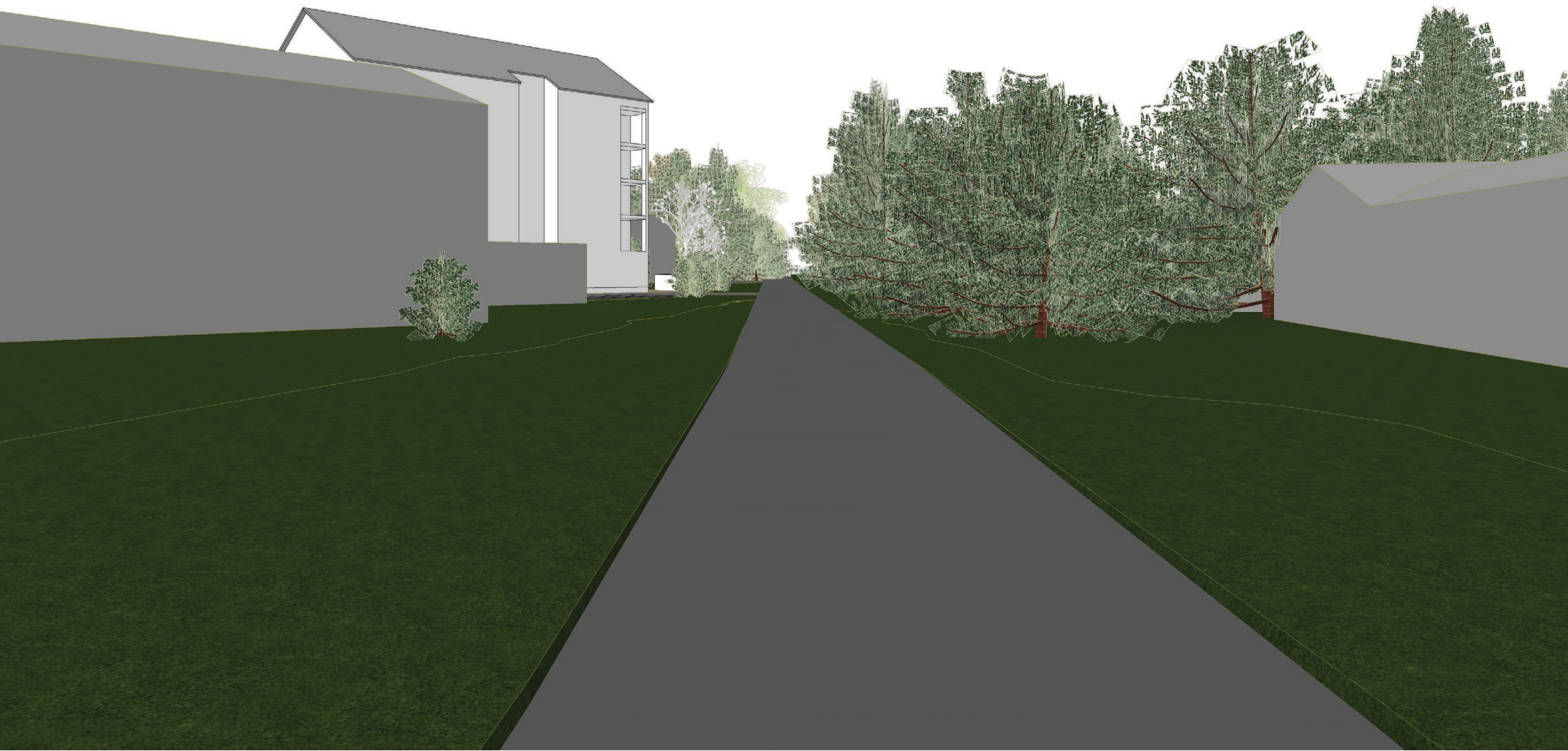


LUOARKKITEHDIT

[www.luoarkkitehdit.fi](http://www.luoarkkitehdit.fi)  
[info@luoarkkitehdit.fi](mailto:info@luoarkkitehdit.fi)

18.6.2025 VE2 ilmakehänäkkuva

Alankotie 10 Järvenpää

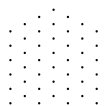
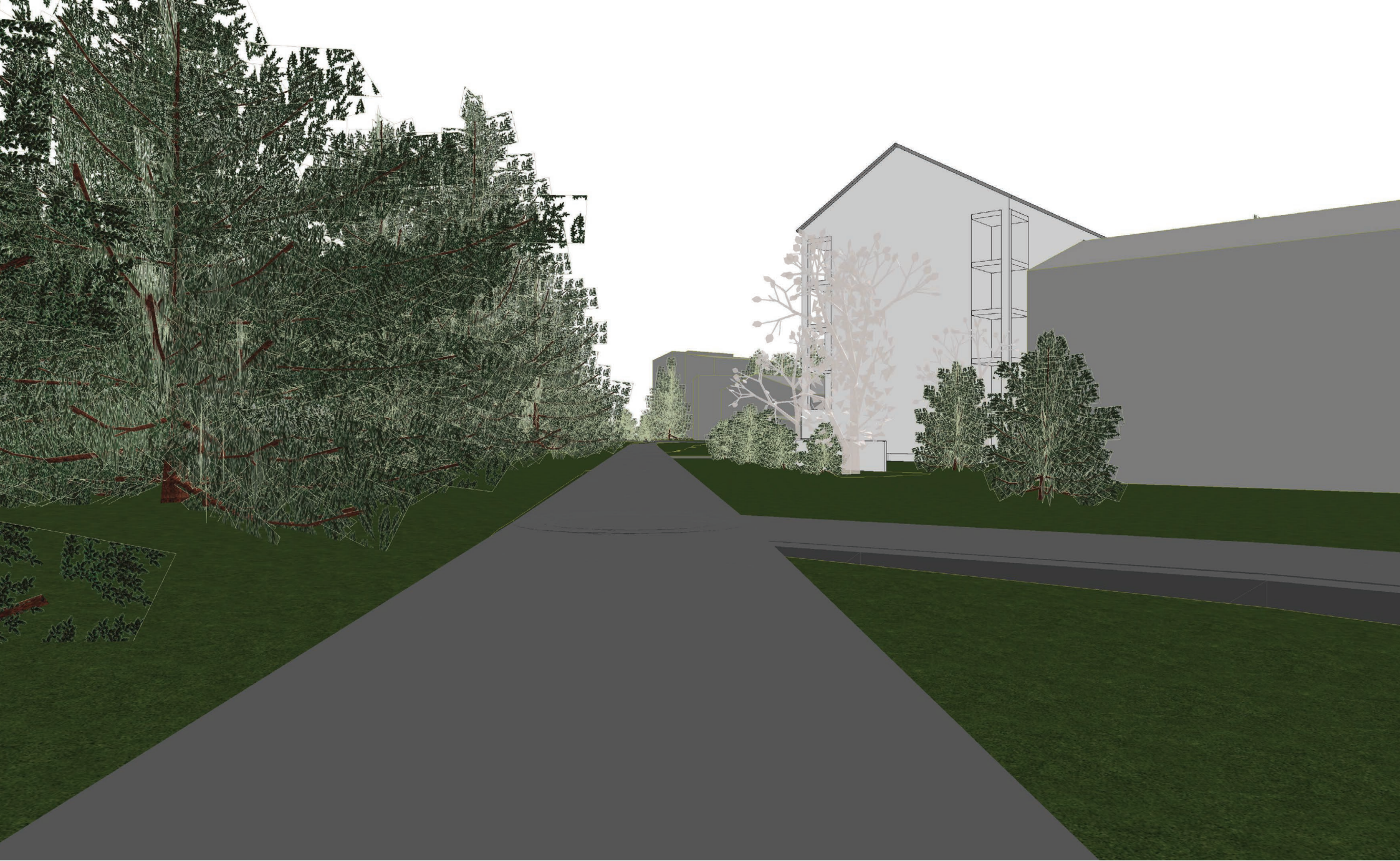


LUOARKKITEHDIT

[www.luoarkkitehdit.fi](http://www.luoarkkitehdit.fi)  
[info@luoarkkitehdit.fi](mailto:info@luoarkkitehdit.fi)

18.6.2025 VE2 näkymä Alankotieltä kaakosta

Alankotie 10 Järvenpää



LUOARKKITEHDIT

[www.luoarkkitehdit.fi](http://www.luoarkkitehdit.fi)  
[info@luoarkkitehdit.fi](mailto:info@luoarkkitehdit.fi)

18.6.2025 VE2 näkymä Alankotieltä luoteesta

Alankotie 10 Järvenpää