



Järvenpää Ainolan Suunnittelu- ja tontinluovutuskilpailu  
Keskuskorttelista 2135, Osa-alue IV  
Ehdotus "Salainen Puutarha"

Hartela Etelä-Suomi Oy  
Arkkitehtipalvelu Oy

#### Tekijät:

Tuomas Saarinen, arkkitehti

Heikki Viiri, arkkitehti

#### Avustajat:

Anastasios Haimalas, arkkitehti

Byoung-kuk Na, arkkitehti

Miika Ullakko, arkkitehti

#### Pihasuunnittelija:

Petri Eurasto, maisema-arkkitehti

#### Arkkitehtuuri

Suunnitelma koostuu tonttia kadunpuolella rajaavista kuusikerroksisista rakennusmassoista sekä pihanpuolella niihin liittyvistä nelikerroksisista rakennusmassoista. Kadunpuolen kuusikerroksiset massat luovat korttelille ryhdikkään selkärangan, joka kätkee syliinsä pienimittakaavaisemmat nelikerroksiset pihamassat. Päämassojen kattolinjaan on tuotu vaihtelua madaltamalla Viulukonsertonkujan puoleista massaa osin nelikerroksiseksi. Rakennuksen massoittelussa, tilasommittelussa ja materiaalien käytössä kantava teema on siirtymä julkisemmasta kaupunkitilasta kohti pienempimittakaavaista, lämmintä ja kotoisaa sisäpihaa. Sisäpihalla mittakaavaa edelleen pienentävät myös pihamassojen vapaasti sijoitetut ulokeparvekkeet.

Rakennuksen päämateriaalina korkeassa osassa on pystyuritettu väribetoni (tai graafinenbetoni) sekä maantasokerroksessa pystysuuntainen lämmin puupaneeli. Pihapuolen matalammat massat ovat kauttaaltaan verhotut puupaneelilla. Rakennus on betonirakenteinen ja julkisivut toteutetaan sandwich-elementteinä.

Väribetonipintojen elävän rouhea pintakuviointi muodostaa harmonisen kokonaisuuden pohjakerroksen ja pihanoppien puuverhouksen kanssa. Kadunpuolella pihan vehreydestä ja julkisivumateriaalien lämmöstä antavat vihiä porrashuoneiden puupintaiset sisäänkäyntisyvennykset sekä koko rakennuksen sisäpihalle johtava puuverhottu porttikongi.

Ranskalaisten parvekkeiden kaiteet toteutetaan pinnakaiteina. Lasitetuissa parvekkeissa sama ilme haetaan pintakäsittelyin.

#### Asunnot

Valoisat porrashuoneet sijaitsevat lamelleissa aina päämassan ja pihamassan solmukohdassa. Kun rakennuksen perusrunkosyvyys on vain 11 metriä. Nämä seikat yhdessä takaavat valoisat, yleensä vähintään kahteen ilmansuuntaan avautuvat asuntopohjat. Asuntojakauma on perheasuntovaltainen, mutta käsittää myös tehokkaita yksioita sekä avaria kaksioita. Maantasokerroksessa pihan puolella on myös yli neljä metriä korkeita huoneistoja, jotka sisältävät täyskorkean parven. Pihamassojen

kolmiot on suunniteltu niin, että ne ovat yhdistettävissä tai erotettavissa viereisen yksiön kanssa muuttuvien elämäntilanteiden varalta. Asuntopohjat ja -jakaumat ovat alustavia. Lopulliset asuntopohjat ja -jakauma voidaan tarkistaa vastaamaan toteutusajankohdan kysyntää noudattaen kuitenkin Järvenpään yleisiä sääntöjä.

#### Yhteistilat ja Kattoterassit

Kadunpuolen sisäänkäyntien vieressä on etätyötila / kerhotila. Tilat on suunniteltu joustavaksi, asukkaiden yhteiskäyttötilaksi. Tilaa on mahdollista käyttää myös esimerkiksi pop-up tyyppisenä tilana. Monikäyttötilat avautuvat lasiseinän kautta sisäänkäyntisyvennykseen ja kadulle elävöittäen kaupunkikuvaa ja tehden rakennuksesta kutsuvan. Pihanoppien katoilla sijaitsevat yhteiset saunaosastot vilvoittelutiloihin sekä viherhuoneet. Nämä tilat liittyvät niitä ympäröivään kattoterassiin. Huoneistosaunojen sijaan tarkoituksena on tarjota asukkaille mahdollisimman laadukkaat ja viihtyisät yhteiset saunaosastot. Mikäli perheasuntoihin toteutetaan oleellisesti enemmän huoneistosaunoja saunaosastojen mitoitusta tarkistetaan vastaamaan tarvetta. Kattoterassi on varustettu viljelylaatikoilla. Viljelylaatikot mahdollistavat asukkaille yrttien, vihannesten ja koristekasvien kasvattamisen kattoterassilla. Kesäisin katoterasseista muodostuu asukkaiden yhteinen vehreä puutarha. Viljelylaatikoiden sijoittaminen kattoterassilla mahdollistaa myös toimivan sosiaalisen kontrollin. Viljelylaatikot viivyttävät osaltaan hulevesiä viherkaton tavoin ja ne vastaavat biomassaltaan täyttä viherkattoa.

#### Korttelipiha

Pihan perusajatus on muodostaa rakennusten järjestäytyneelle arkkitehtuurille kontrastina muodoiltaan orgaaninen, polveilevaa julkisivua hyödykseen käyttävä mielenkiintoinen pihatila. Iso, keskeinen pihatila on avoin kaikille, mutta polveileva julkisivu muodostaa myös yksityisempiä keitaita, jotka mahdollistavat yksityisemmän leikin ja oleskelun hieman syrjemässä keskeisestä leikki- ja oleskelualueesta. Kulkuväylillä on käytetty pääasiassa betonikiveä ja kivituhkaa, mikä mahdollistaa liikkumisen esteettömästi sisäänkäyntien ja pihatoimintojen välillä. Reittien reuna-alueilla on käytetty nurmikiveä mm. polkupyöräpysäköintipaikkojen alla. Muina läpäisevinä pintamateriaaleina käytetään turvasoraa leikki- ja oleskelualueilla. Pihan kasvillisuus tukee pihan tilallista ajatusta. Avoimen keskialueen ympärille syntyy reheviä, intiimejä pihatiloja. Luonnon monimuotoisuuden säilymistä tukee hyönteishotellien, linnunpönttöjen ja vastaavien aiheiden sijoittaminen piha-alueelle. Pihakalusteina käytetään mahdollisimman neutraaleja ja eleettömiä välineitä.

#### Hulevedet

Hulevedet ohjataan järkevien kallistusten avulla suoraan kasvillisuuden käyttöön. Vihersaarekkeisiin muodostetaan luonnostaan hulevesiä viivyttäviä painanteita. Syys- talvi- ja kevät aikaan kiveysalueille kertyvää hulevettä varten rakennetaan myös järjestelmä, jolla nämä vedet saadaan ohjattua maan alle sijoitettaviin hulevesiä viivyttäviin kasetteihin.

#### Uusitut Energiomuodot ja Resurssiviisaus

Rakennuksen katolla varaudutaan aurinkopaneeleihin. Asukkaita kannustetaan lajittelemaan jätteet värikoodein: asunnon lajitteluastioissa on vastaavat värit kuin jätehuoneen astioissa. Lajitteluohjeet asunnoissa ja jätehuoneessa helpottavat jätteiden sijoittamista oikeisiin astioihin.

#### Pyöräpaikat

Pyöräpaikkoja on yhteensä 226 kpl, sisätiloissa ulkoiluvälinevarastoissa 186 kpl ja pihalla 40 kpl runkolukittavaa paikkaa. Pihalle sijoitetaan myös yhteinen pyöränhuoltopiste pesumahdollisuudella. Ulkoiluvälinevarastoissa on käytössä kaksi kerroksiset pyörätelineet (esim. Falco Level Premium tai vastaava).

#### Pysäköinti

Pysäköintipaikat sijaitsevat tontin pohjoispuolella LPA-alueella sijaitsevassa pysäköintitalossa.

#### Laskelmat

##### Asunnot

Asuntotyyppi	kpl	Koko h-m2	Yht. h-m2	% asunnoista
1h+kt	34	29 - 36,5	1035,0	33%
1h+kt+parvi	3	29 - 37,5	103,0	6%
2h+kt	20	30 - 53	822,5	19%
3h+kt	44	63 - 77,5	3066,0	41%
4h+kt	4	75 - 93,5	355,5	4%
Yhteensä	104		5 382,0	

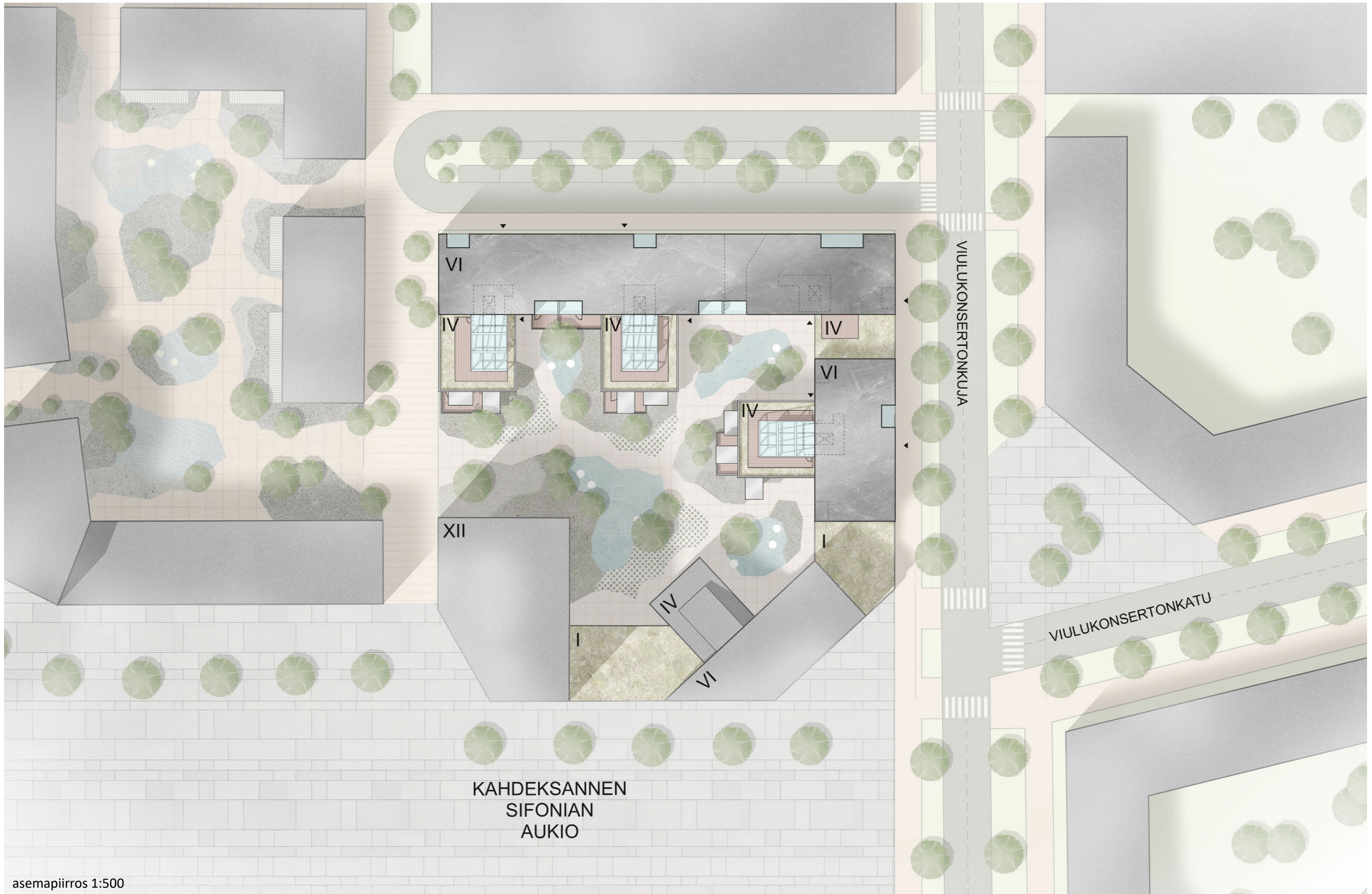
Keskipinta-ala	m2
Kaikki asunnot	51,8
Perheasunnot	73

##### Yhteistilat

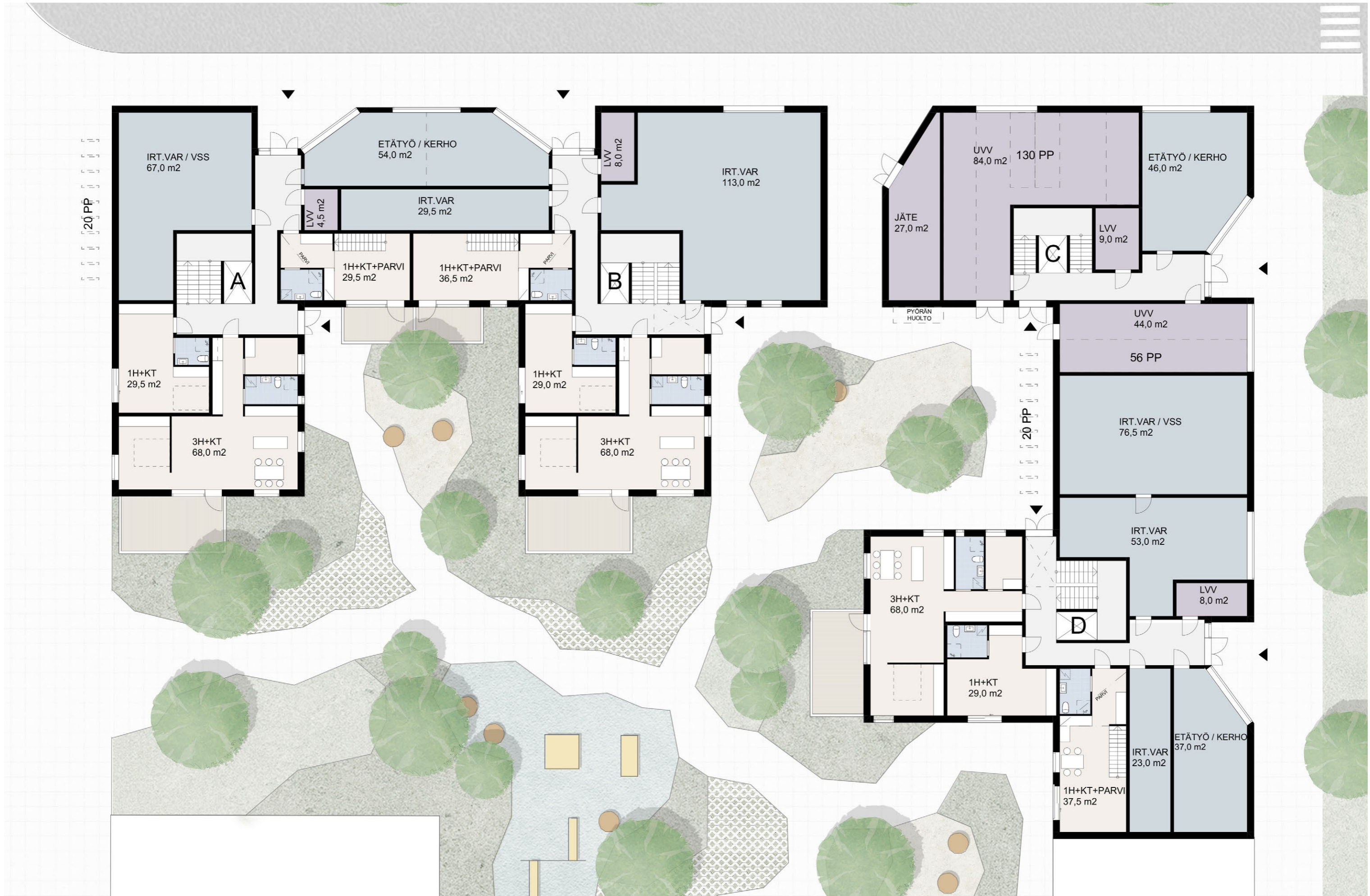
Tilat	kpl	Yht. h-m2
Etätyö / Kerho	4	137
LVV	4	29,5
UVV	2	128,0
IRT. VAR.	3	218,5
VSS / IRT. VAR.	2	143,5
Sauna	3	52,5
Viherhuone	3	37,5
Yhteensä		773,5

##### Kerrosala

Kerrosala	m2
Asunnot	5977
Porrashuoneet	360
Yhteensä	6337



asemapiirros 1:500





2. kerros 1:200

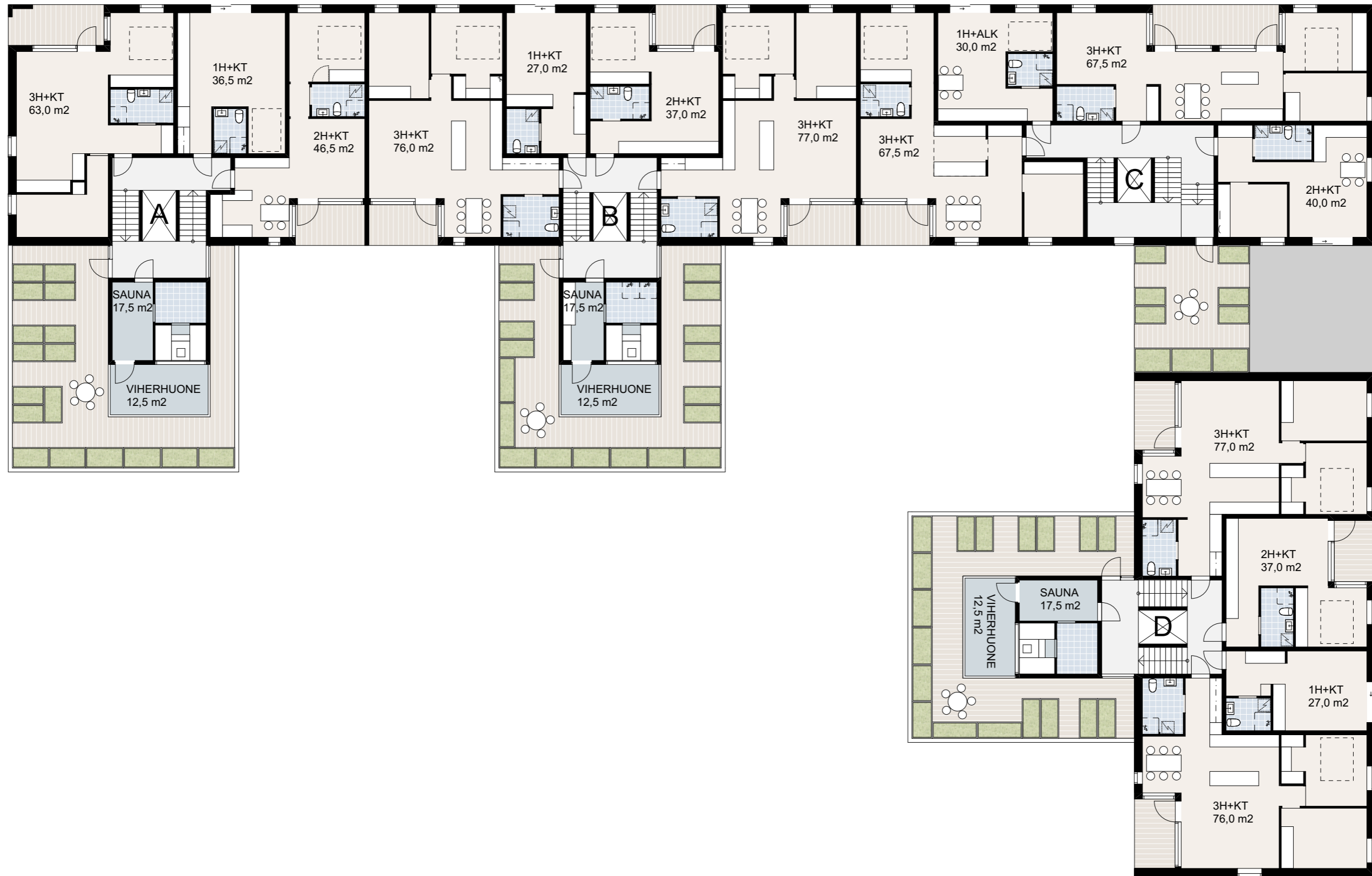


3-4. kerros 1:200

Järvenpää Ainolan Suunnittelu- ja tontinluovutuskilpailu  
Keskuskorttelista 2135, Osa-alue IV

Hartela Etelä-Suomi Oy  
Arkkitehtipalvelu Oy

"Salainen Puutarha"  
6/16

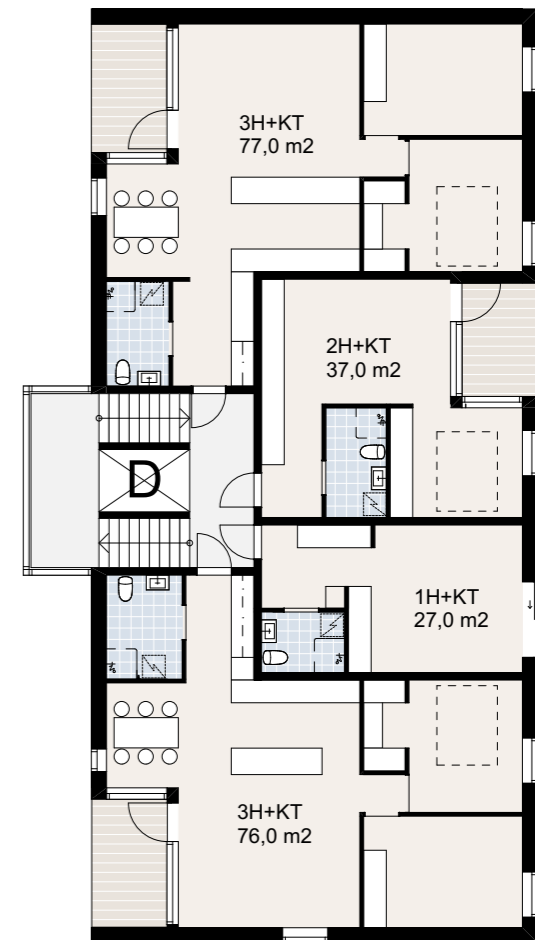
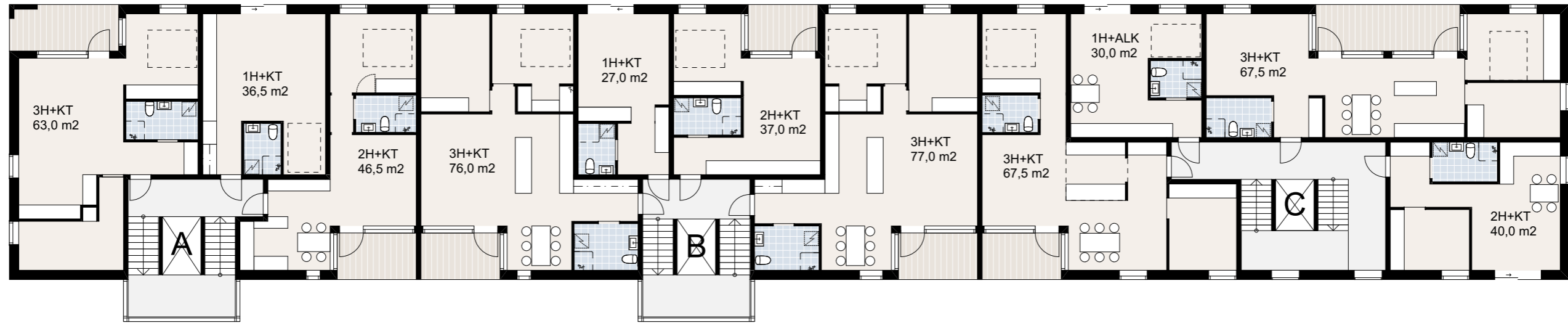


5. kerros 1:200

Järvenpää Ainolan Suunnittelu- ja tontinluovutuskilpailu  
Keskuskorttelista 2135, Osa-alue IV

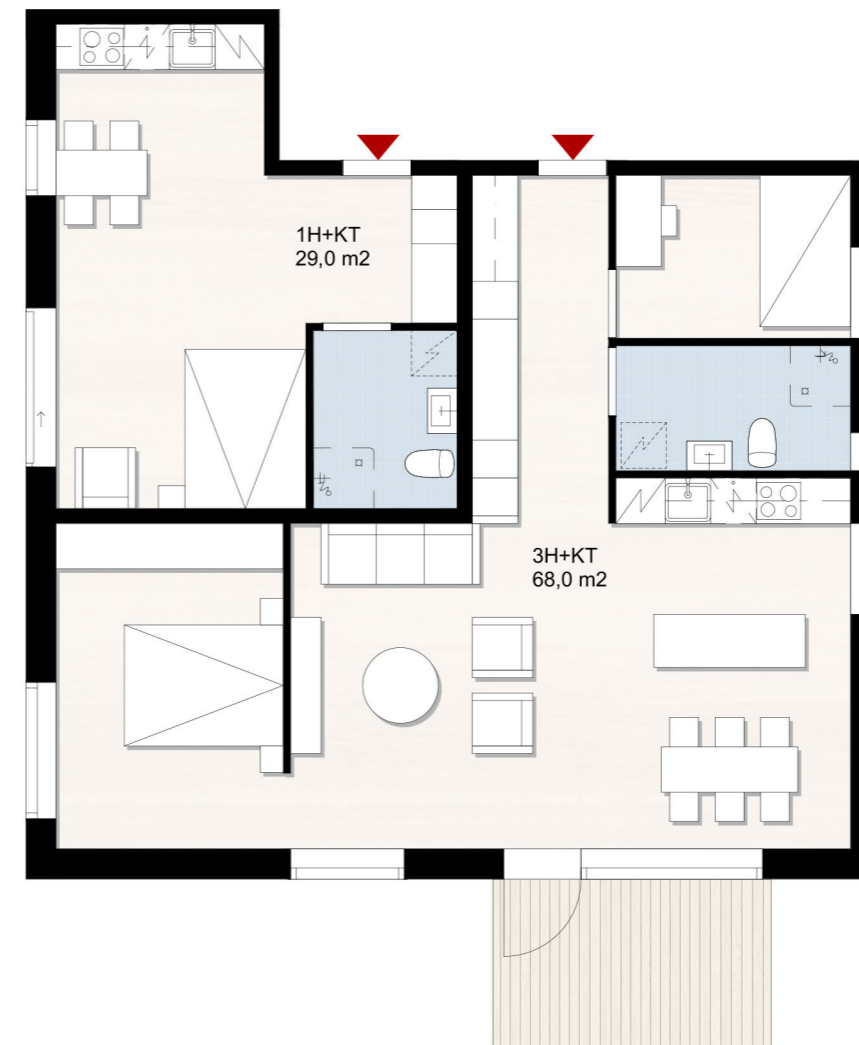
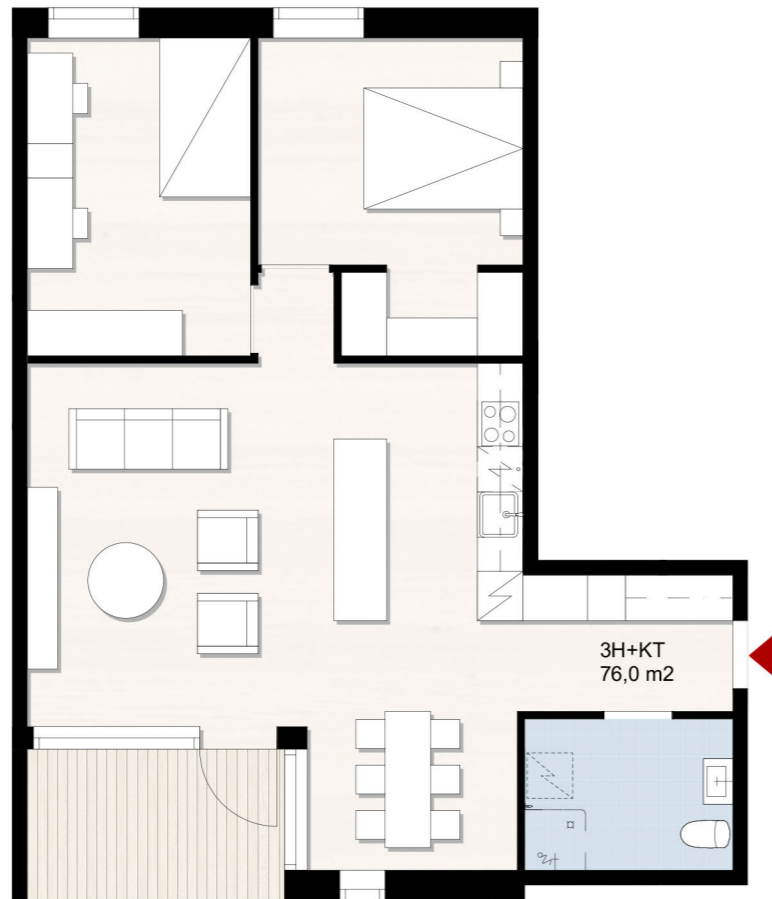
Hartela Etelä-Suomi Oy  
Arkkitehtipalvelu Oy

"Salainen Puutarha"  
7/16



6. kerros 1:200





Pohjapiirroksia 1:100

Järvenpää Ainolan Suunnittelu- ja tontinluovutuskilpailu  
Keskuskorttelista 2135, Osa-alue IV

Hartela Etelä-Suomi Oy  
Arkkitehtipalvelu Oy

“Salainen Puutarha”  
9/16



Näkymä Kattoterasseille



Julkisivu Itään 1:200

Järvenpää Ainolan Suunnittelu- ja tontinluovutuskilpailu  
Keskuskorttelista 2135, Osa-alue IV

Hartela Etelä-Suomi Oy  
Arkkitehtipalvelu Oy

"Salainen Puutarha"  
11/16



Julkisivu Pohjoiseen 1:200

Järvenpää Ainolan Suunnittelu- ja tontinluovutuskilpailu  
Keskuskorttelista 2135, Osa-alue IV

Hartela Etelä-Suomi Oy  
Arkkitehtipalvelu Oy

"Salainen Puutarha"  
12/16



Julkisivu Sisäpihalle 1:200

Järvenpää Ainolan Suunnittelu- ja tontinluovutuskilpailu  
Keskuskorttelista 2135, Osa-alue IV

Hartela Etelä-Suomi Oy  
Arkkitehtipalvelu Oy

"Salainen Puutarha"  
13/16



Julkisivu Sisäpihalle 1:200

Järvenpää Ainolan Suunnittelu- ja tontinluovutuskilpailu  
Keskuskorttelista 2135, Osa-alue IV

Hartela Etelä-Suomi Oy  
Arkkitehtipalvelu Oy

"Salainen Puutarha"  
14/16



1. väribetoni pystyuritettu
2. lasi
3. puuverhous
4. puusäleet ikkunan edessä

Julkisivuote 1:100

Järvenpää Ainolan Suunnittelu- ja tontinluovutuskilpailu  
Keskuskorttelista 2135, Osa-alue IV

Hartela Etelä-Suomi Oy  
Arkkitehtipalvelu Oy

“Salainen Puutarha”  
15/16

