



PIHAKVARTETTI

yhteisöllinen, kukoistava, vihreä & vihreä

Ilmakuva kilpailualueesta lounaasta













PIHAKVARTETTI on neljän hirsikerrostalon muodostama kestävä, esteettinen ja laadukas kokonaisuus. Pihakvartetin rakennukset ryhmittyvät sisäpihan ympärille luoden omaleimaisen ja yhteisöllisen asuinympäristön. Selkeähahmoiset 3-4-kerroksiset rakennukset kunnioittavat arvokasta ympäristöään ja rantaa kohti madaltavana rakennusryhmä sopeutuu hyvin maisemaan.

Pihakvartetin rakennukset ja rakentaminen on sijoitettu kilpailukohteeseen kompaktisti alueella oleva puusto huomioiden. Ratkaisulla on saatu luotua pienilmastoltaan hyvä kokonaisuus, joka suojautuu pohjoisen tuulilta ja joka avautuu kohti lämpimiä ilmansuuntia sekä järvi- ja puistonäkymiä. Rakennusten keskelle jäävä sisäpiha on suojaisana ja mittakaavaltaan miellyttävänä ulko-oleskeluun houkutteleva.

Anni-tädin kylän tehokkaimmin rakennettuna osana *Pihakvartetti* muodostaa ”kylän kylässä”. Yhteisöllisyyttä korostaa asukkaiden yhteiskäytössä oleva ”kylätalo”, joka sisältää pihasaunan, monikäyttöisen vierashuoneen / työtilan ja kesäkeittiön. Kylätalon yhteydessä oleva terassi oleskelu- ja istuskelukansineen luo pihasta yhteisöllisen ajanviettopaikan. Lisäksi asukkaiden yhteisessä käytössä on pajatila polkupyörien ja muiden pienkulkuvälineiden huoltoon ja pesua varten. Pajatilan avulla vahvistetaan alueen hyvien vähähiilisten liikkumismuotojen käyttöä.

PIHAKVARTETTI



-  LUONNON-SUOJELUALUE
-  BUSSI-PYSÄKKI
-  BLUES-FESTIVAALI
-  PURJELAUTAILU
-  UINTI
-  FRISBEEGOLF
-  KESÄTEATTERI
-  VENELAITURI
-  VILLA KOKKONEN
-  LUONTOPOLKU
-  HIIHTO
-  MELONTA



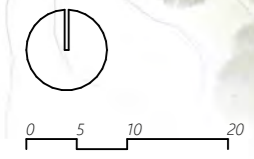
Hyvät yhteydet, luonnon läheisyys ja monipuoliset harrastusmahdollisuudet luovat viihtyisän asuinympäristön kaikenikäisille.



PIHA

Pihakvartetin pihajärjestelyt on tehty toimiviksi ja selkeiksi. Autopaikoitus on keskitetty sisäänajojen yhteyteen ja rajattu katoksin, millä on saatu aikaan rauhalliset ja turvalliset piha-alueet. Polkupyöräilijöillä on järjestetty hyvät yhteydet pyöräreiteille ja pyörille on hyvät, helppokäyttöiset ja turvalliset säilytysmahdollisuudet. Eteläisen sisäänajon ympäriajo mahdollistaa erilaisten liikemahdollisuuksien (taksit, yms.) luontevan käytön. Samaan yhteyteen on sijoitettu myös "pakettihub", joka toimii näppäränä jättöpisteenä erilaisille lähetyksille ja toimituksille. Irtaimisto- ja ulkoiluvälinevarastot on integroitu rakennusmassoihin sisäänkäyntien yhteyteen helposti käytettäväksi.

Piha-alueet rakennetaan vehreiksi ja viihtyisiksi resurssi- ja viihtymisen periaatteilla ja viherkerroinmenetelmää hyödyntäen. Kasvillisuudessa suositetaan hyötykasveja - hedelmäpuut ja marjapensaat - ja asukkaiden käyttöön toteutetaan viljelylaatikoita. Hulevesien luonnonmukaista käsittelyä tuetaan välttämällä vettä läpäisemättömiä pintoja ja käyttämällä pihakatoksissa viherkatkoja (maksaruoho). Viherkerroinmenetelmää hyödyntämällä saadaan alueelle viihtyisyyttä ja luontaista hulevesien käsittelyä, mikä parantaa asukkaiden arkea tunnelman kautta ja helpottaa huollon toimia, kun alueen hulevedet kulkeutuvat sujuvasti tontilta. Sisäpihalle on sijoitettu "sadeputarha", joka kosteikkokasveineen tekee näkyväksi hulevesien viivytyn ja imeytyksen. Alueen rakentamisessa huomioidaan sen omalaatuinen sijainti luonnonsuojelualueen vieressä ja uusille asukkaille halutaan tuoda niin rakennusten sijoittelulla kuin kulkureittien suunnittelulla yhteys luontopolkuihin ja ympäristöstävälliseen asumiseen.



Yleissuunnitelma, 1:750



Alueleikkaus A-A, 1:750

PIHAKVARTETTI



Näkymä Stälhanentieltä. Tontin luoteisnurkassa äänetön pystyroottorivoimala tuottaa tuulivoimaa sähköautojen lataukseen.



Ilmakuva kilpailualueesta ja uudesta Anni-tädin kylästä Tuusulanjärven suunnasta



Asemapiirustus, 1:750

PIHAKVARTETTI

Suunnittelu- ja tontinluovutuskilpailu: Anni-tädin kylä / Kortteli 2402 / 10.1.2023 5/8

LAAJUUSTIEDOT JA PYSÄKÖINTI

KERROSALA

A-Talo	Kerrosala asuminen	1470 k-m ²
	Muu kerrosala	110 k-m ²
B-Talo	Kerrosala asuminen	1410 k-m ²
	Muu kerrosala	160 k-m ²
C-Talo	Kerrosala asuminen	1070 k-m ²
	Muu kerrosala	110 k-m ²
C-Talo	Kerrosala asuminen	1070 k-m ²
	Muu kerrosala	110 k-m ²
Piharakennukset	Kylätalo	85 k-m ²
	Paja ja pakettihub	35 k-m ²
Kerrosala asuminen ja yhteistilat yhteensä		5130 k-m ²
Muu kerrosala yhteensä (aputilat)		490 k-m ²

AUTOPAIKAT

Autokatoksessa (latauspisteellä)	21 sap
Autokatoksessa	25 ap
Kattamattomat	12 ap
Vieraspaikat (kattamattomat)	6 ap

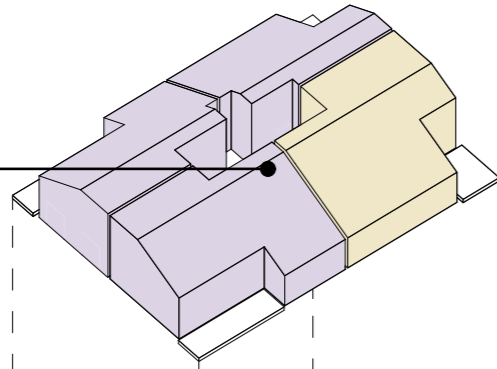
yhteensä
Ilman latauspistettä olevat autopaikat varustetaan sähköauton latauspistevalmiudella.

PYÖRÄPAIKAT

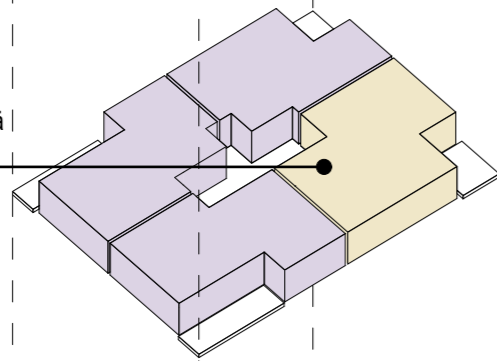
Talo A	19 pp
Talo B	22 pp
Talo C	19 pp
Talo D	19 pp
Pyöräkatoksissa	45 pp
Piha-alueella	48 pp

yhteensä
osa paikoista varattu erikoispyörille, pyörien peräkärryille yms.

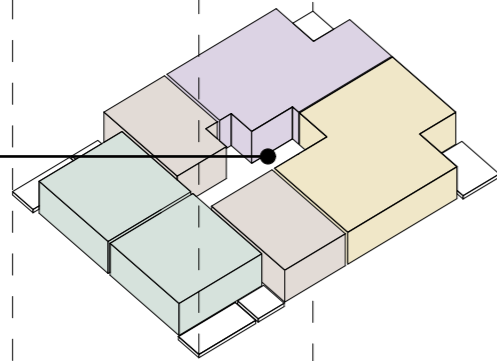
Kattohuoneistoihin muodostuu uniikit ja viihtyisät ateljeeasunnot.



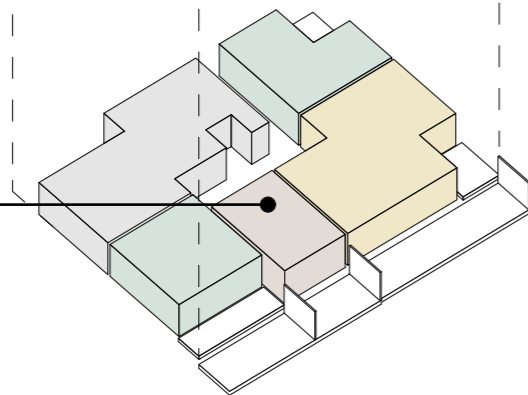
Ylemmissä kerroksissa asuntoja voidaan yhdistää tilaviksi perheasunnoiksi.



Pohjaratkaisu tarjoaa monipuolisesti erikokoisia asuntoja eri asumistarpeisiin.



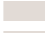
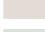




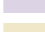

Ensimmäisen kerroksen asunnoilla on oma piha



Kerrosten välillä voidaan luoda monipuolisia asuntotyyppjä yhdistelemällä asuntoja.

ASUNTOJAKAUMA

ASUNTOTYYPEITTÄIN:

	1h+kt = 33 m ²	4 kpl	132 m ²
	1h+kt = 35 m ²	8 kpl	280 m ²
	2h+kt+s = 45 m ²	12 kpl	540 m ²
	2h+kt+s = 48 m ²	3 kpl	144 m ²
	3h+kt+s = 76 m ²	10 kpl	760 m ²
	3h+kt+s = 79,5 m ²	6 kpl	477 m ²
	3h+kt+s = 81 m ²	6 kpl	486 m ²
	4h+kt+s = 92,5 m ²	14 kpl	1295 m ²

KERROKSITTAIN:

1.krs	1h+kt = 35 m ²	4 kpl	140 m ²
	2h+kt+s = 45 m ²	4 kpl	180 m ²
	2h+kt+s = 48 m ²	3 kpl	144 m ²
	4h+kt+s = 92,5 m ²	4 kpl	370 m ²
2.krs	1h+kt = 33 m ²	4 kpl	132 m ²
	1h+kt = 35 m ²	4 kpl	140 m ²
	2h+kt+s = 45 m ²	8 kpl	360 m ²
	3h+kt+s = 76 m ²	4 kpl	304 m ²
3.krs	4h+kt+s = 92,5 m ²	4 kpl	370 m ²
	3h+kt+s = 76 m ²	4 kpl	304 m ²
	3h+kt+s = 79,5 m ²	4 kpl	318 m ²
	3h+kt+s = 81 m ²	4 kpl	324 m ²
4.krs	4h+kt+s = 92,5 m ²	4 kpl	370 m ²
	3h+kt+s = 76 m ²	2 kpl	152 m ²
	3h+kt+s = 79,5 m ²	2 kpl	159 m ²
	3h+kt+s = 81 m ²	2 kpl	162 m ²
yht.		63 kpl	4114 m ²
keskipinta-ala			65,3 m ²



Hirsi on materiaalina esteeltinen ja moderni, mutta myös ajaton. Se mahdollistaa hyvän sisäilman ja toimivan akustiikan.



Pohjapiirustus, asuntokerros, 1:200

ASUMINEN

Pihakvartetin asuintalot on suunniteltu siten, että asuntoja voidaan helposti muunnella ja yhdistellä. Rakennusmassan keskelle sijoittuvan porrashuoneen ympärille ryhmitellyt asunnot ovat selkeitä ja monipuolisesti yhdisteltävissä. Sivu- ja yhdistelmäasuntoratkaisujen avulla asuminen joustaa eri elämäntilanteiden mukaan ja mahdollistaa esim. luontevan monisukupolvisen asumisen sekä kotoa käsin työskentelemisen. Kaikki asunnot ovat esteettömiä ja niillä on väljät parvekkeet sekä maantasoasunnoilla lisäksi terassipihat. Ylimmän kerroksen asunnoissa on hyödynnetty rakennusten kattomuotoa tekemällä korkeita vinokattoisia ateljeeasuntoja. Isoimmassa päätyasunnossa on takkavaraus.

Pihakvartettiin toteutetaan monipuolinen asuntokompleksi yksioista suuriin perheasuntoihin. Kaikki asunnot ovat vapaarahoitteisia omistusasuntoja.

Pihakvartetin asuintalojen pääasiallisena ulkoseinämateriaalina on hirsi, joka massiivirakenteena muodostaa samalla rakennusten julkisivu- ja sisäpinnat. Hirsiseinät tuovat asuntoihin positiivista materiaalin tuntua sekä antaa hyvän

sisäilman ja akustiset olosuhteet. Selkeä ja massiivisen rakenneratkaisu "hengittää" ja varaa lämpöä tasaten lämpötilavaihteluja. Puisilla rakennustuotteilla on luontaisesti matala hiilijalanjälki ja puumateriaali toimii hiilivarastona kasvattaen rakennusten hiilikädenjälkeä. Hirsirakenteiden huolto ja uudelleenkäyttö myöhemmin toisessa rakennuksessa vanhan rakennuksen elinkaaren päässä on helppoa ja perinteisiin nojaavaa rakentamista. Selkeät kattomuodot ja pitkät räystäät suojaavat rakenteita ja julkisivuja säärasituksilta sekä takaavat laadukkaan ja pitkäikäisen ratkaisun.

UUSIUTUVA ENERGIA

Pihakvartetissa hyödynnetään uusiutuvaa energiaa; asuintalojen kattojen etelälappeille on sijoitettu aurinkopaneeleja, jotka saavat esteettömästi aurinkoa ympäri vuoden. Talojen lämmitys toteutetaan lämpöpumpuin ja pääosin maalämpönä (tarkentuu jatkosuunnittelussa).

Tontin luoteisnurkassa on äänetön pystyroottorivoimala, jolla tuotetaan tuulivoimaa sähköautojen lataukseen; pientuulivoimala muodostaa modernin parin Vanhankylänniemen vanhalle tuulimyllylle.



Hirsi materiaalina tuo asuntoihin kodikkuutta ja miellyttävää materiaalituntua.



Asuinrakennusten keskelle muodostuu viihtyisä piha-alue.

PIHAKVARTETTI

Suunnittelu- ja tontinluovutuskilpailu: Anni-tädin kylä / Kortteli 2402 / 10.1.2023 8/8