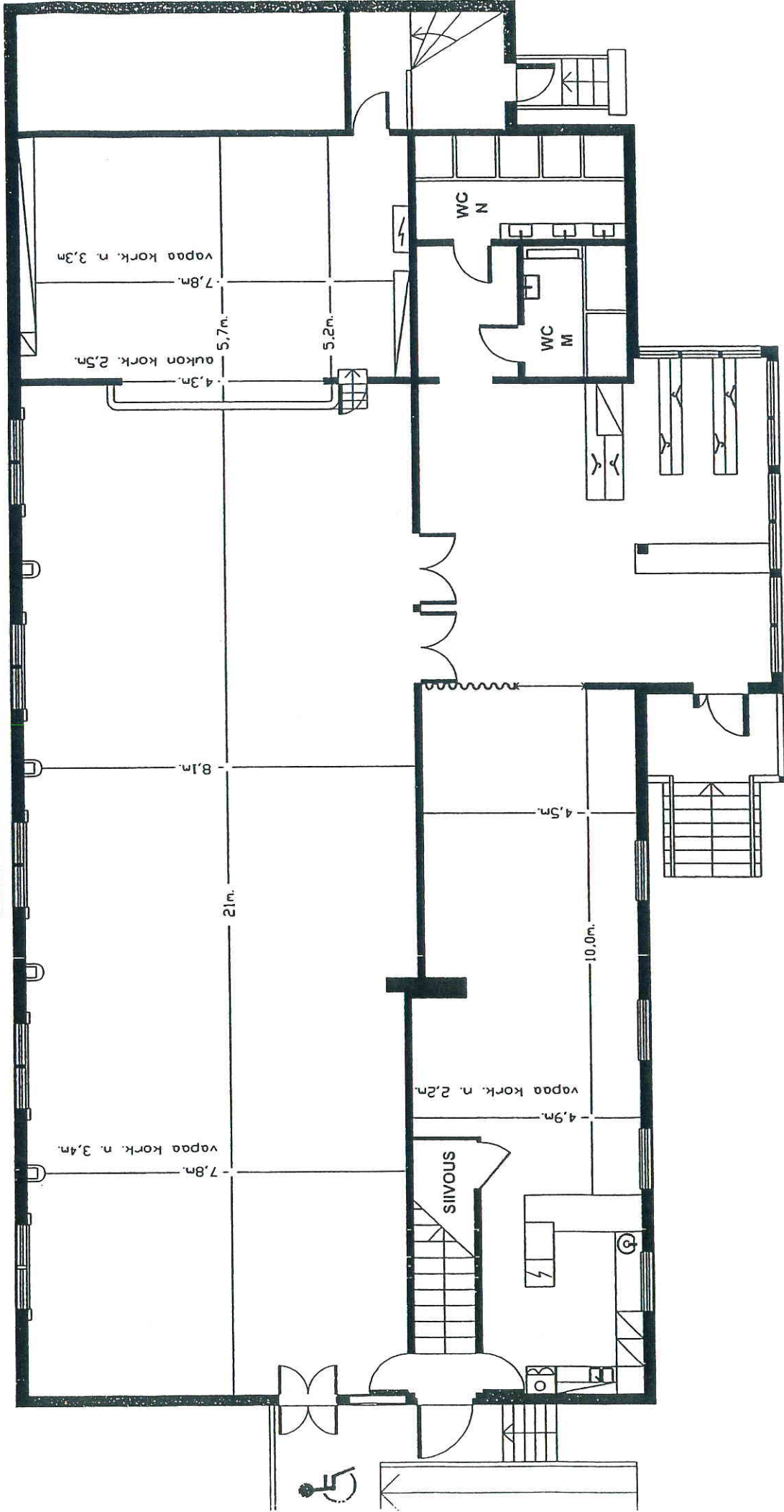
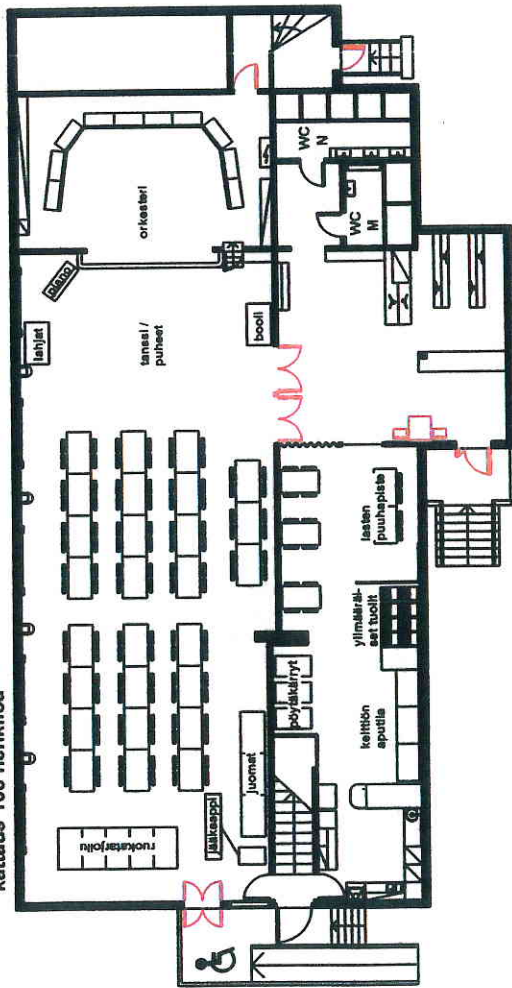


SEURATALON SALIEN MITOITUS



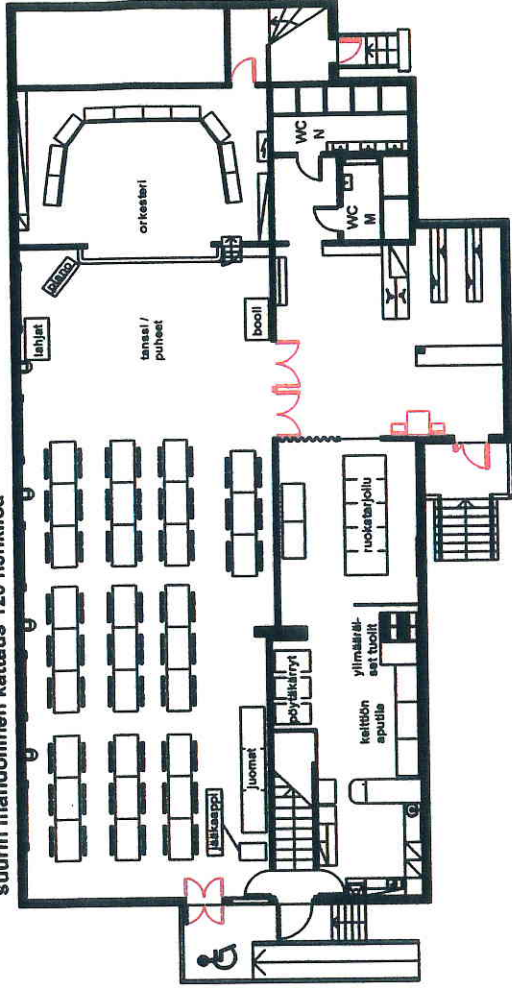
Vinkkejä kalustuksiin

kattaus 108 henkilöä



Vinkkejä ei suositeltavista pöytäjärjestelyistä.

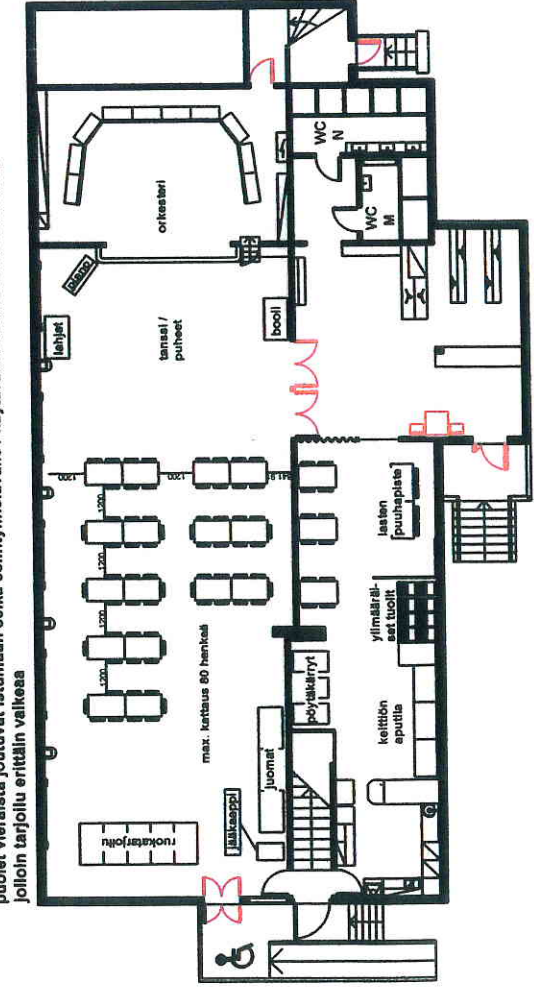
suurin mahdollinen kattaus 120 henkilöä



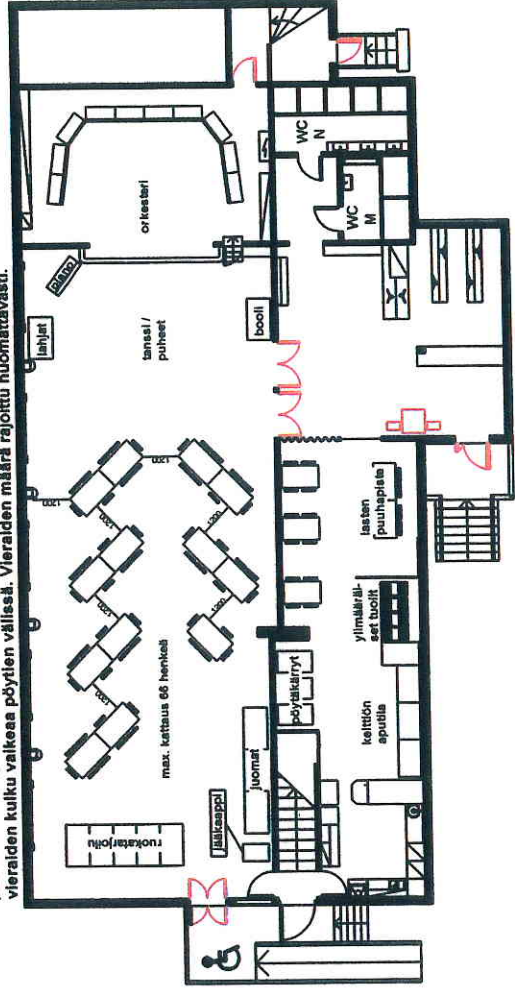
Normaali, tarjoiluun vaatima kulkuväylien leveys on 120cm.

vinottain olevat pöydät

puolet vieraista joutuvat istumaan selkää esilintymisavalle / tarjoilijoiden ja vieraiden kulku valkeas pöytien välissä. Vieraiden määrä rajoittu huomattavasti.

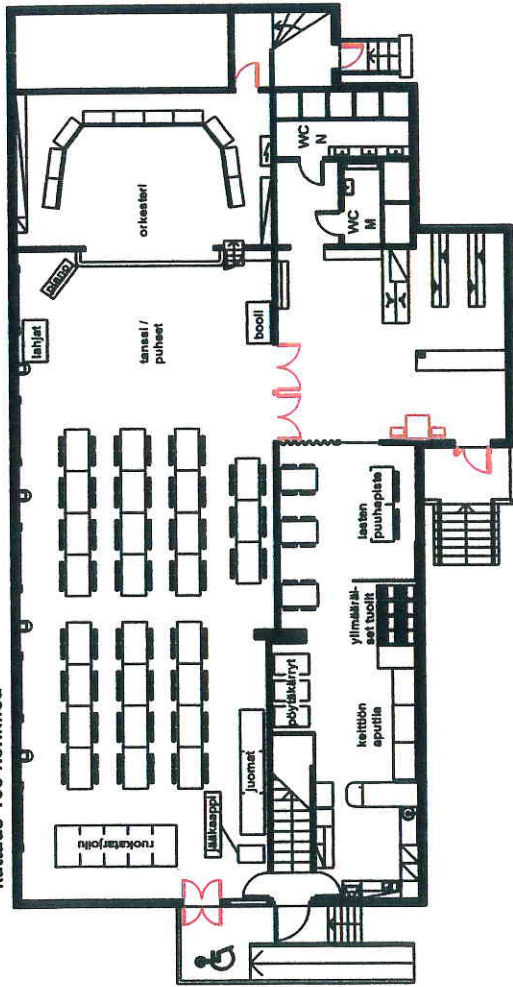


poikittain olevat pöydät
puolet vieraista joutuvat istumaan selkää esilintymisavalle / käytävät vievät huomattavasti tilaa, jolloin tarjoilu erittäin valkeaa



Vinkkejä kalustuksiin

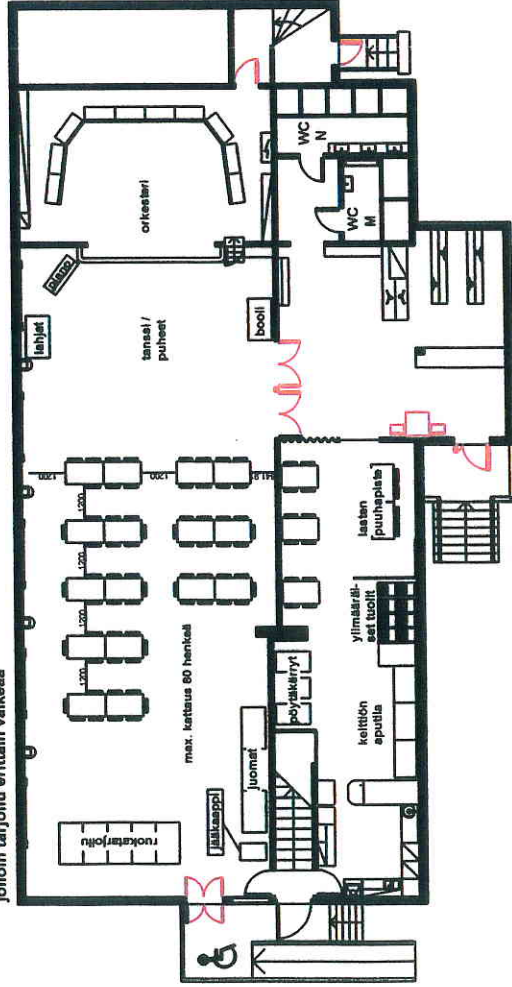
Kattaus 108 henkilöä



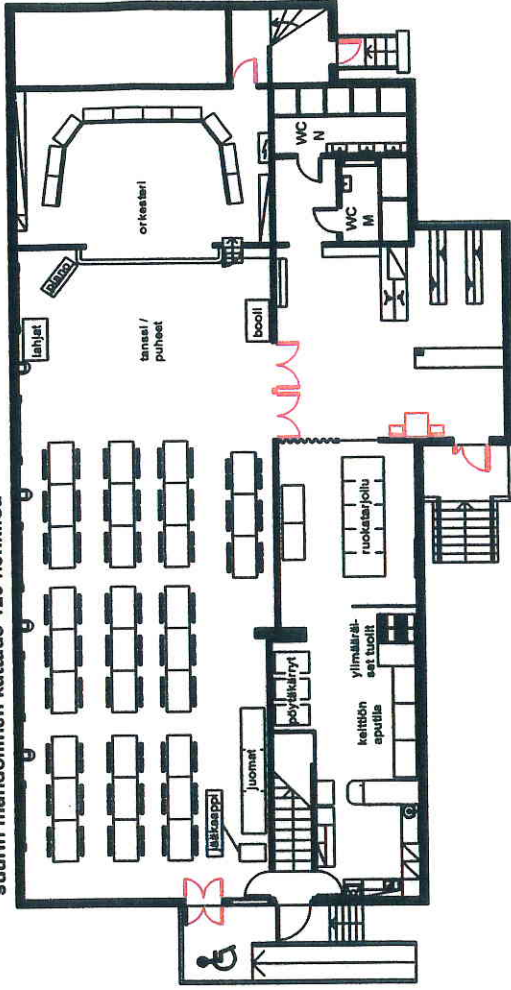
Vinkkejä ei suositeltavista pöytäjärjestelyistä.

poikittain olevat pöydät

puolet vieraita joutuvat istumaan sekä esintymislavalle / käytävät vievät huomattavasti tilaa, jolloin tarjoilu erittäin vaikeaa



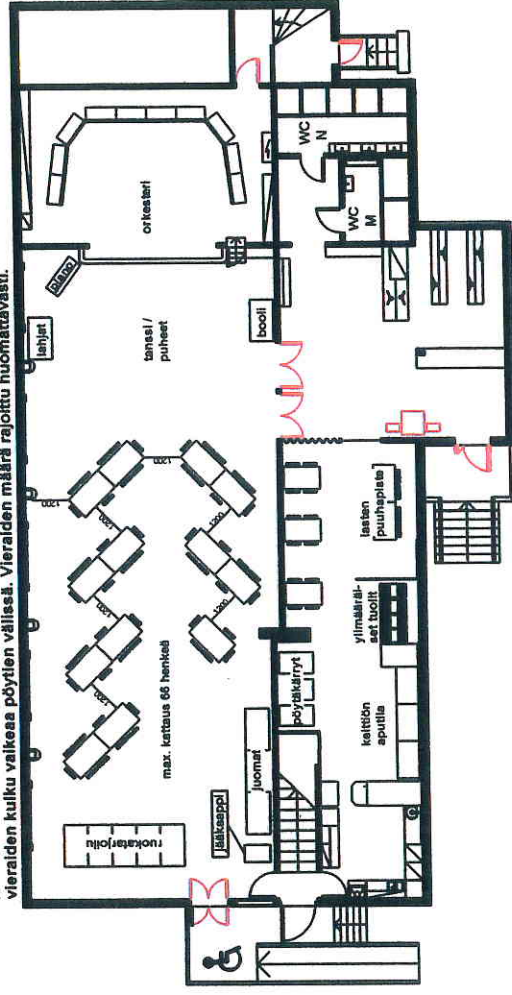
suurin mahdollinen kattaus 120 henkilöä



Normaali, tarjoiluun vaatima kulkuväylien leveys on 120cm.

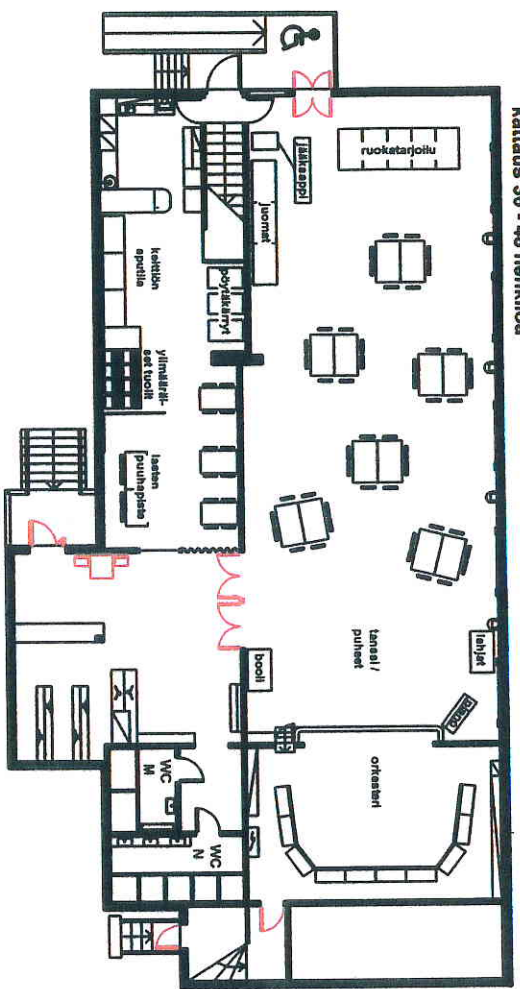
vinottain olevat pöydät

puolet vieraita joutuvat istumaan sekä esintymislavalle / tarjoilijoiden ja vieraiden kulku vaikeaa pöytien välissä. Vieraiden määrä rajoitettu huomattavasti.

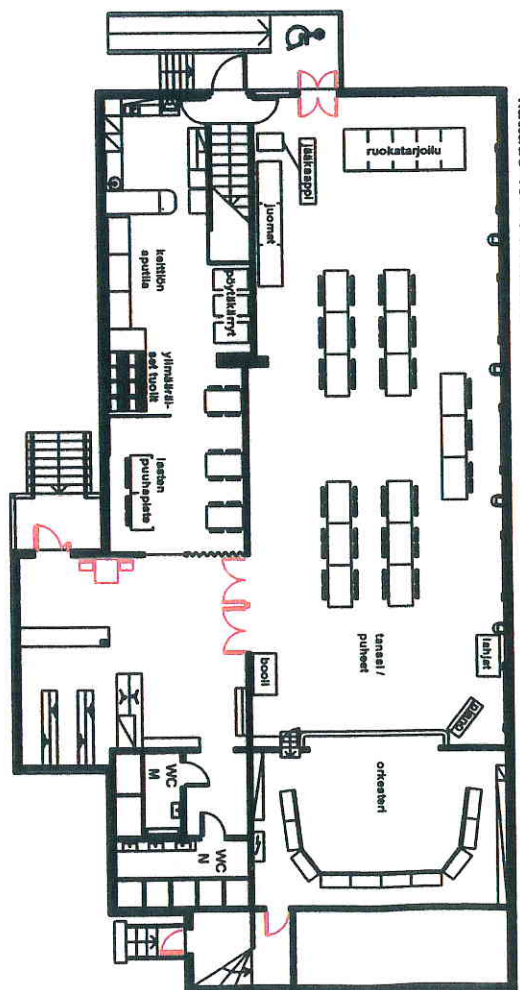


Vinkkejä kalustuksiin

kattaus 36 - 48 henkilöä

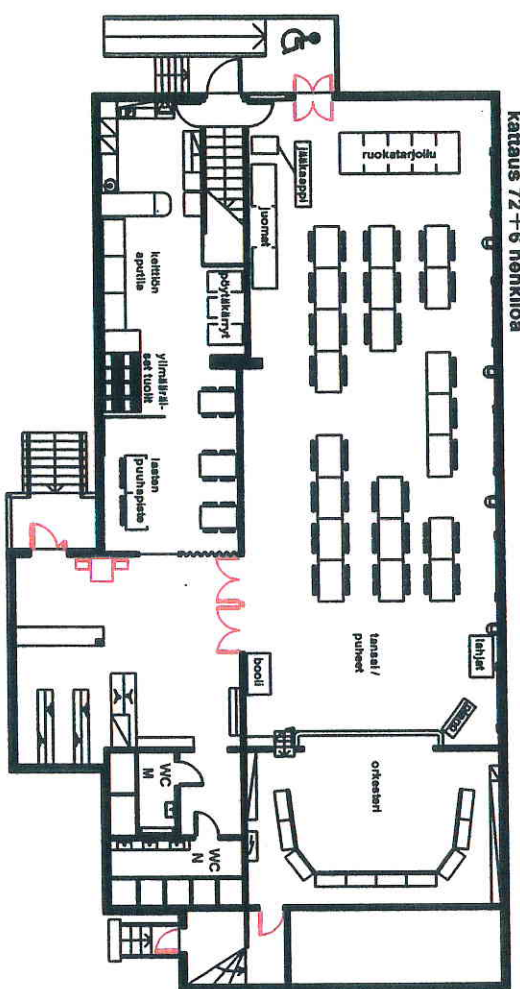


kattaus 48 + 6 henkilöä

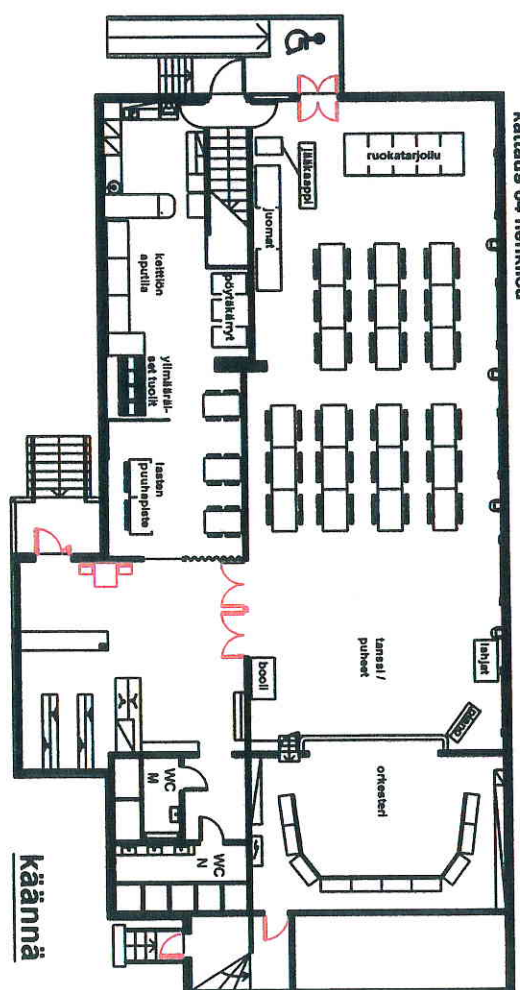


Poistumisteiden, pääty- ja eteisen ovien eteen on jätävä vähintään 2m. vapaa-alue!
Eteiseen ei saa sijoittaa muita kalusteita / tavaroita kuin pieni apupöytä / 2 tuolia!

kattaus 72 + 6 henkilöä



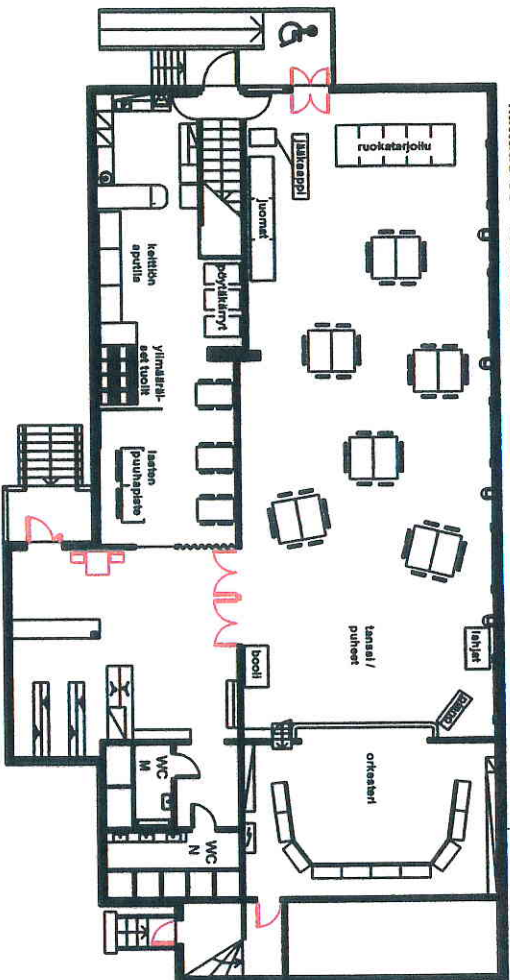
kattaus 84 henkilöä



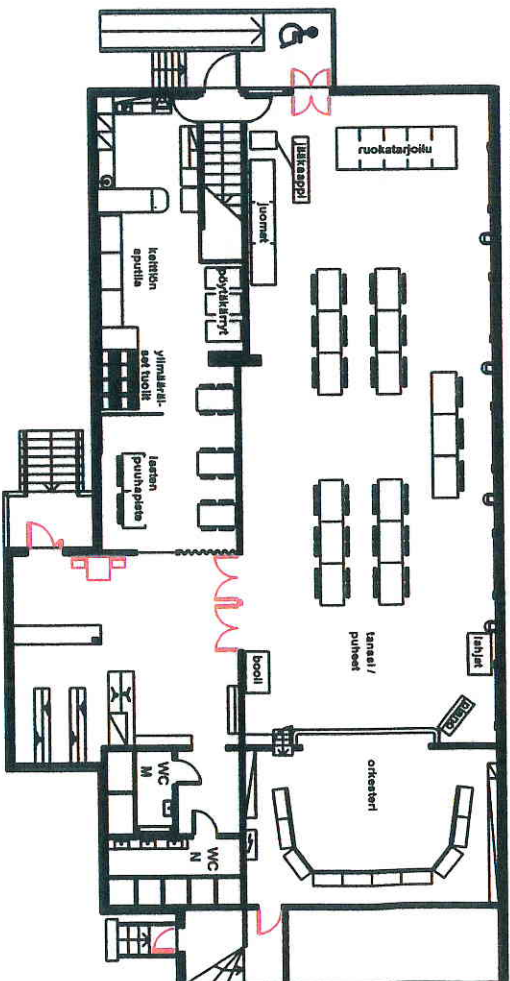
käännä

Vinkkejä kalustuksiin

kattaus 36 - 48 henkilöä

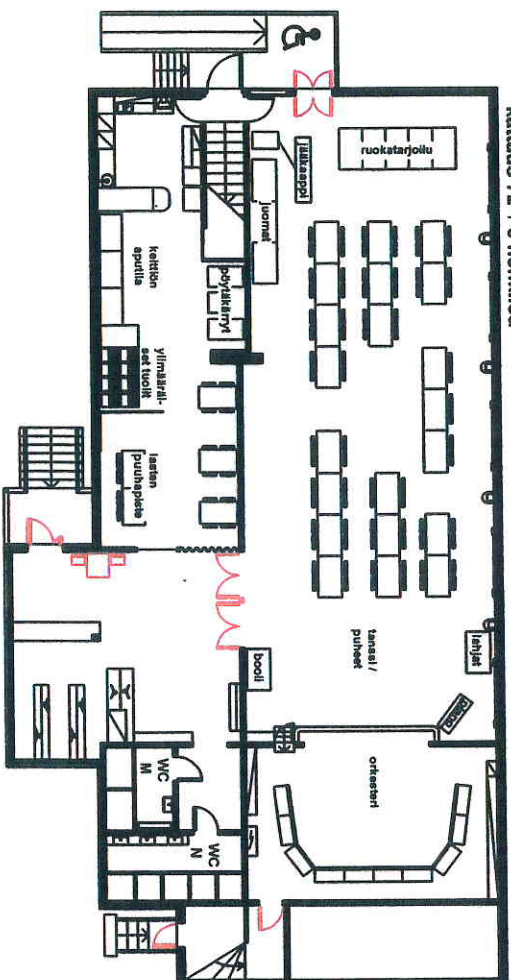


kattaus 48 + 6 henkilöä

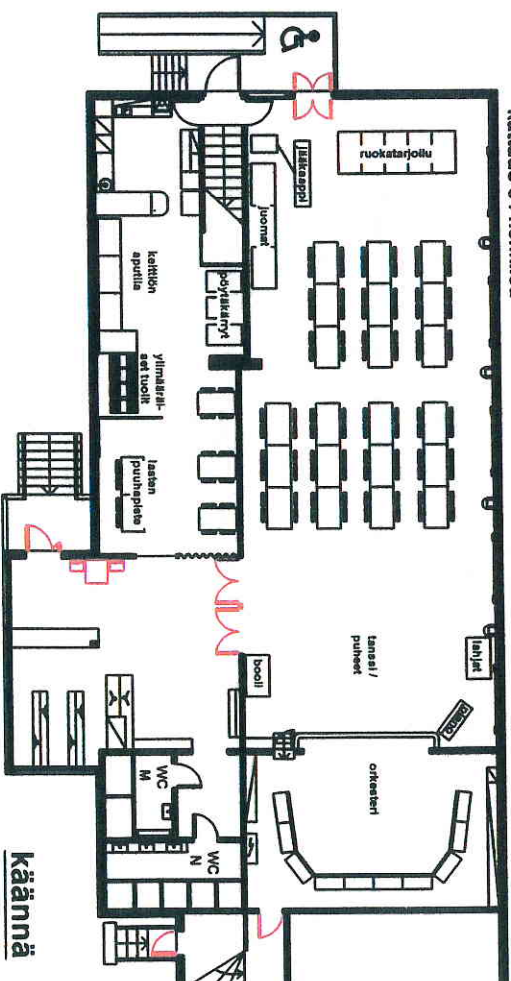


Poistumisteiden, pääty- ja eteisen ovien eteen on jätävä vähintään 2m. vapaa-alue!
Eteiseen ei saa sijoittaa muita kalusteita / tavaroita kuin pieni apupöytä / 2 tuolia!

kattaus 72 + 6 henkilöä

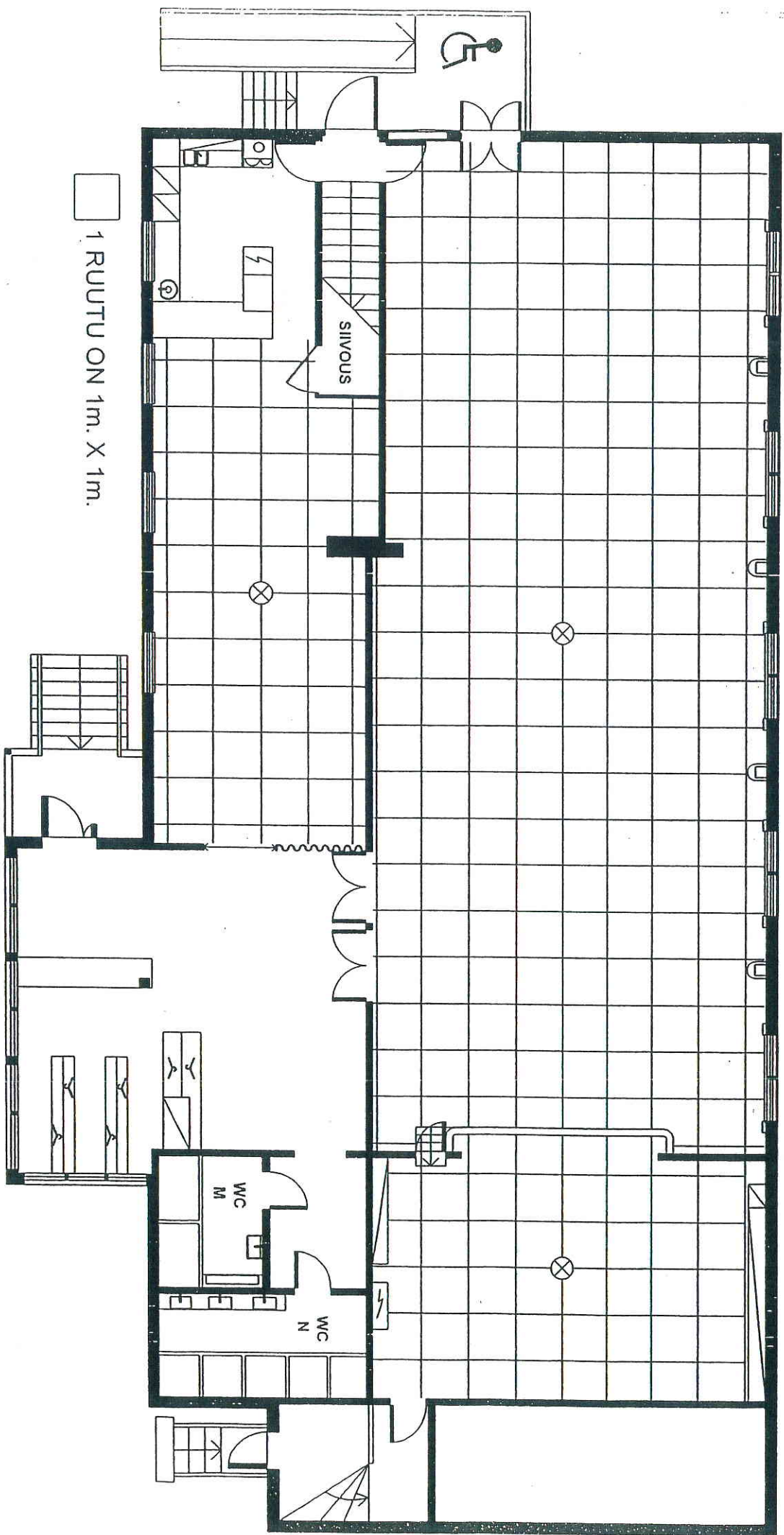


kattaus 84 henkilöä



käännä

SEURATALON SALIEN MITOITUS



1 RUUTU ON 1m. X 1m.

SIVOUS

WC M

WC N